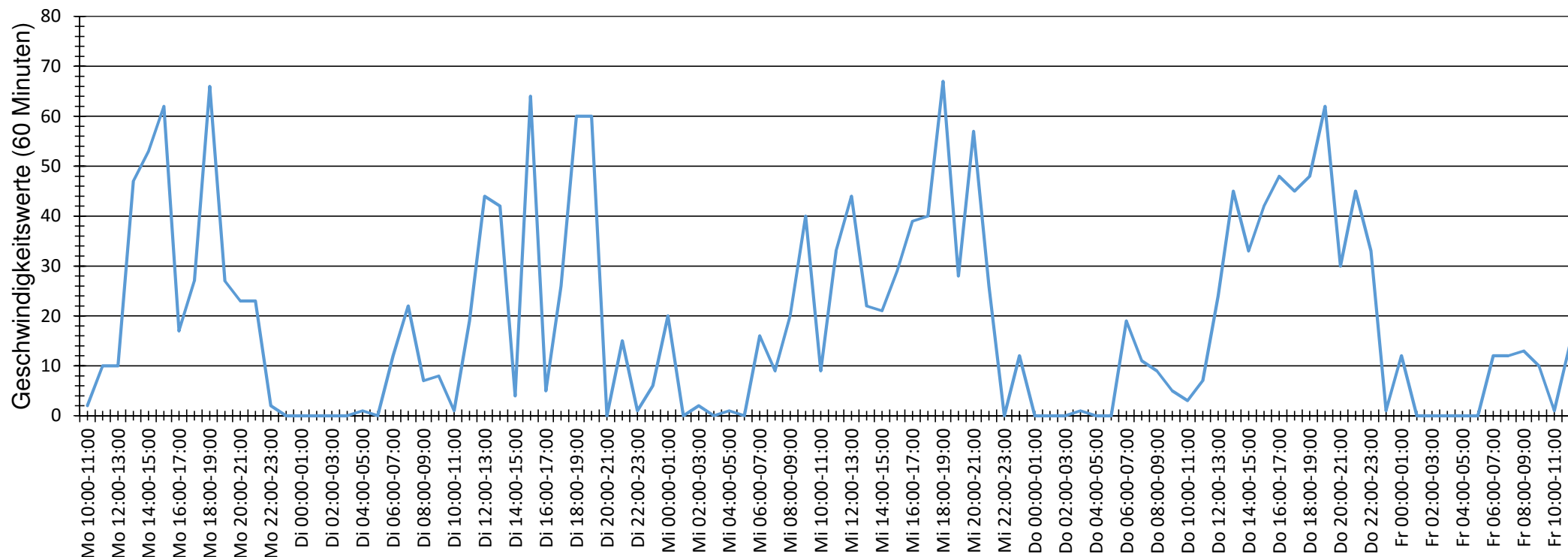
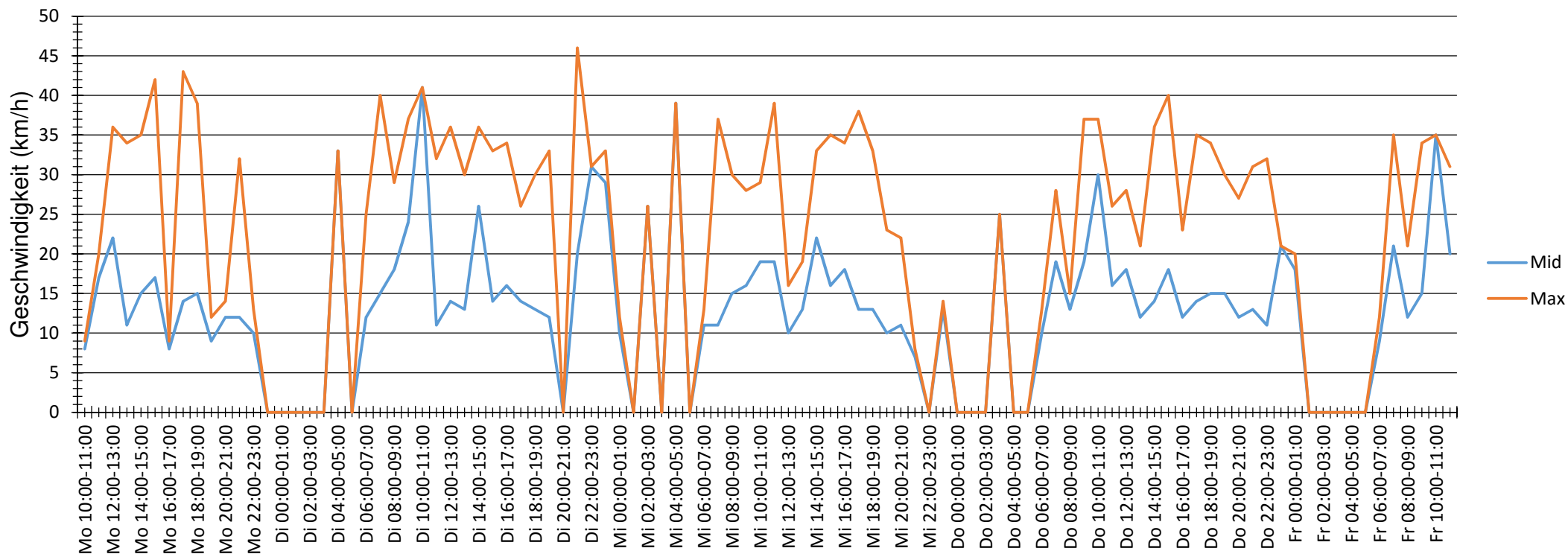


Verlauf Anzahl der Geschwindigkeitswerte



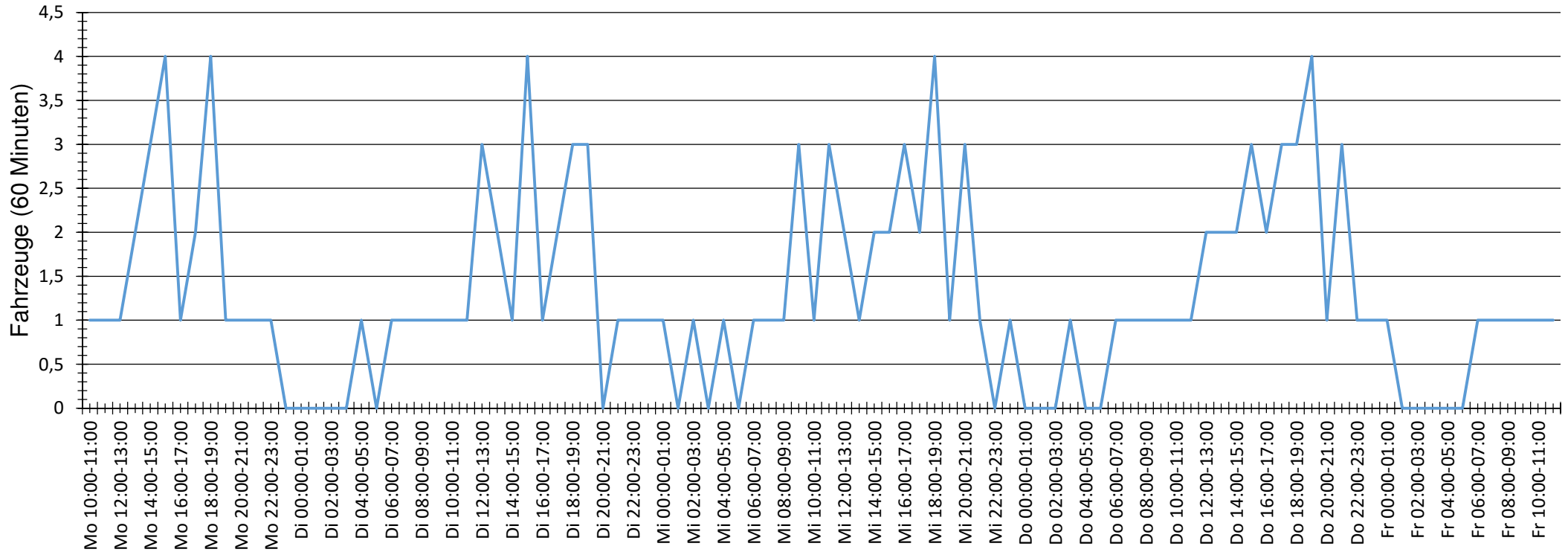
Auswertezeit	Montag, 18. September 2017,10:00 - Freitag, 22. September 2017,12:00					
Tempolimit	10 km/h	Werte	Fahrzeuge	Vd[km/h]	Vmax[km/h]	V85 [km/h]
Geschwindigkeitsübertretung	65,16 %	1886	128	14	46	20
DTV	31					
DJV	11315					
Fahrtrichtung	Ankommend					
Bearbeiter:						
Kommentar:						
Messort:	"alte" Heidloge					
Ankommende Fahrzeuge Richtung:	Heidloge					
Abfahrende Fahrzeuge Richtung:						

Verlauf Mittlere und Maximale Geschwindigkeit



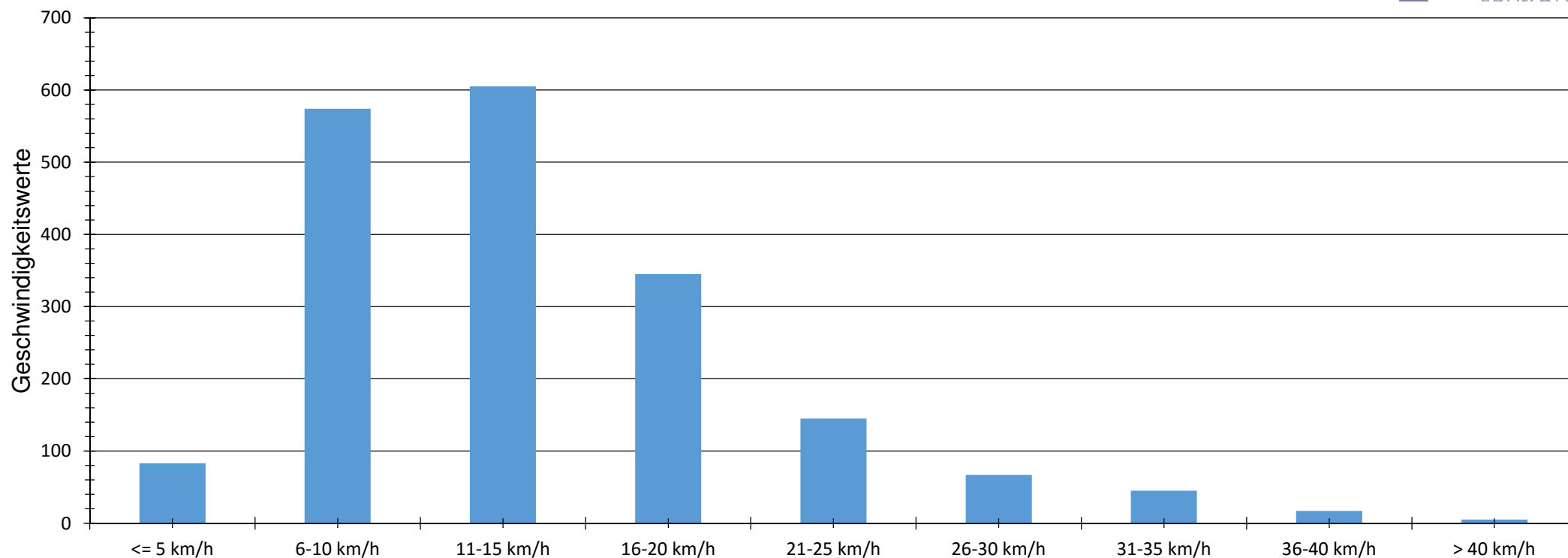
Auswertezeit Montag, 18. September 2017,10:00 - Freitag, 22. September 2017,12:00						
Tempolimit	10 km/h	Werte	Fahrzeuge	Vd[km/h]	Vmax[km/h]	V85 [km/h]
Geschwindigkeitsübertretung	65,16 %	1886	128	14	46	20
DTV	31					
DJV	11315					
Fahrtrichtung	Ankommend					
Bearbeiter:						
Kommentar:						
Messort: "alte" Heidloge						
Ankommende Fahrzeuge Richtung: Heidloge						
Abfahrende Fahrzeuge Richtung:						

Verlauf Anzahl der Fahrzeuge



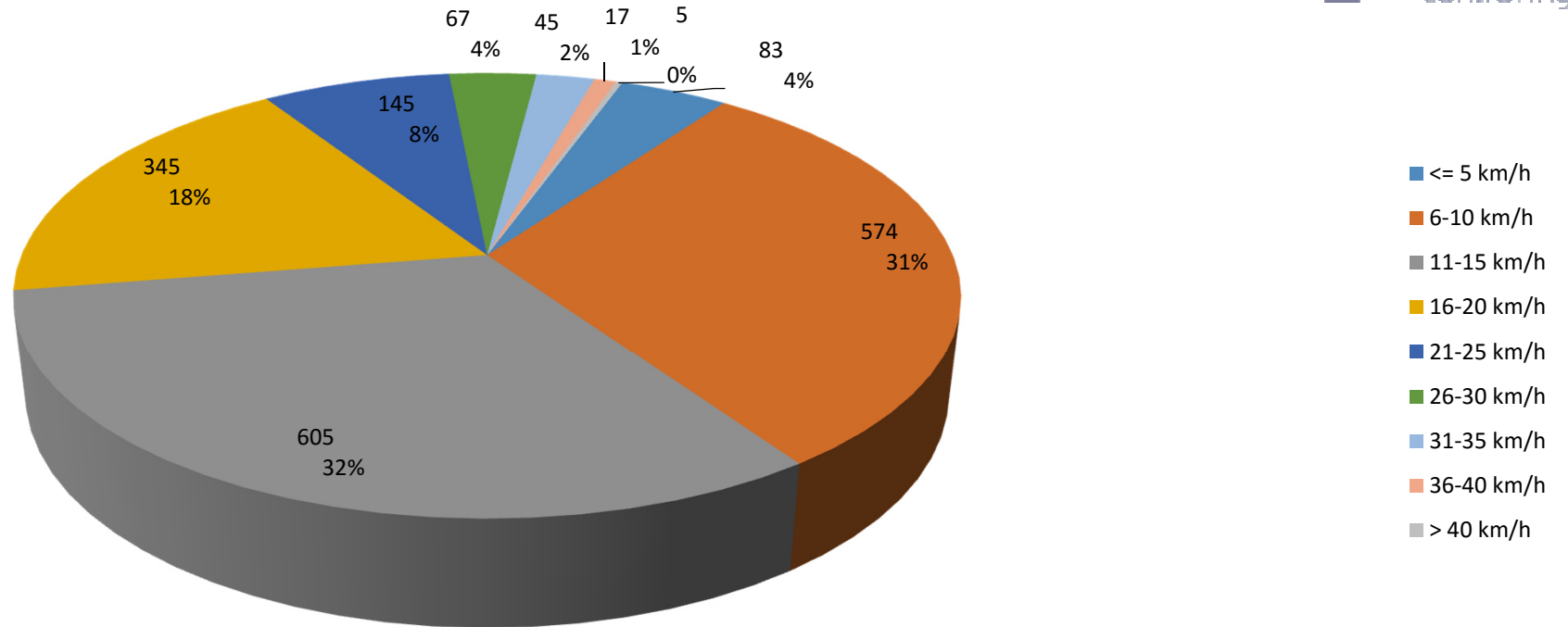
Auswertezeit Montag, 18. September 2017,10:00 - Freitag, 22. September 2017,12:00						
Tempolimit	10 km/h	Werte	Fahrzeuge	Vd[km/h]	Vmax[km/h]	V85 [km/h]
Geschwindigkeitsübertretung	65,16 %	1886	128	14	46	20
DTV	31					
DJV	11315					
Fahrtrichtung	Ankommend					
Bearbeiter:						
Kommentar:						
Messort: "alte" Heidloge						
Ankommende Fahrzeuge Richtung: Heidloge						
Abfahrende Fahrzeuge Richtung:						

Verteilung Geschwindigkeit



Auswertezeit Montag, 18. September 2017,10:00 - Freitag, 22. September 2017,12:00						
Tempolimit	10 km/h	Werte	Fahrzeuge	Vd[km/h]	Vmax[km/h]	V85 [km/h]
Geschwindigkeitsübertretung	65,16 %	1886	128	14	46	20
DTV	31					
DJV	11315					
Fahrtrichtung	Ankommend					
Bearbeiter:						
Kommentar:						
Messort: "alte" Heidloge						
Ankommende Fahrzeuge Richtung: Heidloge						
Abfahrende Fahrzeuge Richtung:						

Verteilung Geschwindigkeit



Auswertezeit Montag, 18. September 2017,10:00 - Freitag, 22. September 2017,12:00						
Tempolimit	10 km/h	Werte	Fahrzeuge	Vd[km/h]	Vmax[km/h]	V85 [km/h]
Geschwindigkeitsübertretung	65,16 %	1886	128	14	46	20
DTV	31					
DJV	11315					
Fahrtrichtung	Ankommend					
Bearbeiter:						
Kommentar:						
Messort:	"alte" Heidloge					
Ankommende Fahrzeuge Richtung:	Heidloge					
Abfahrende Fahrzeuge Richtung:						