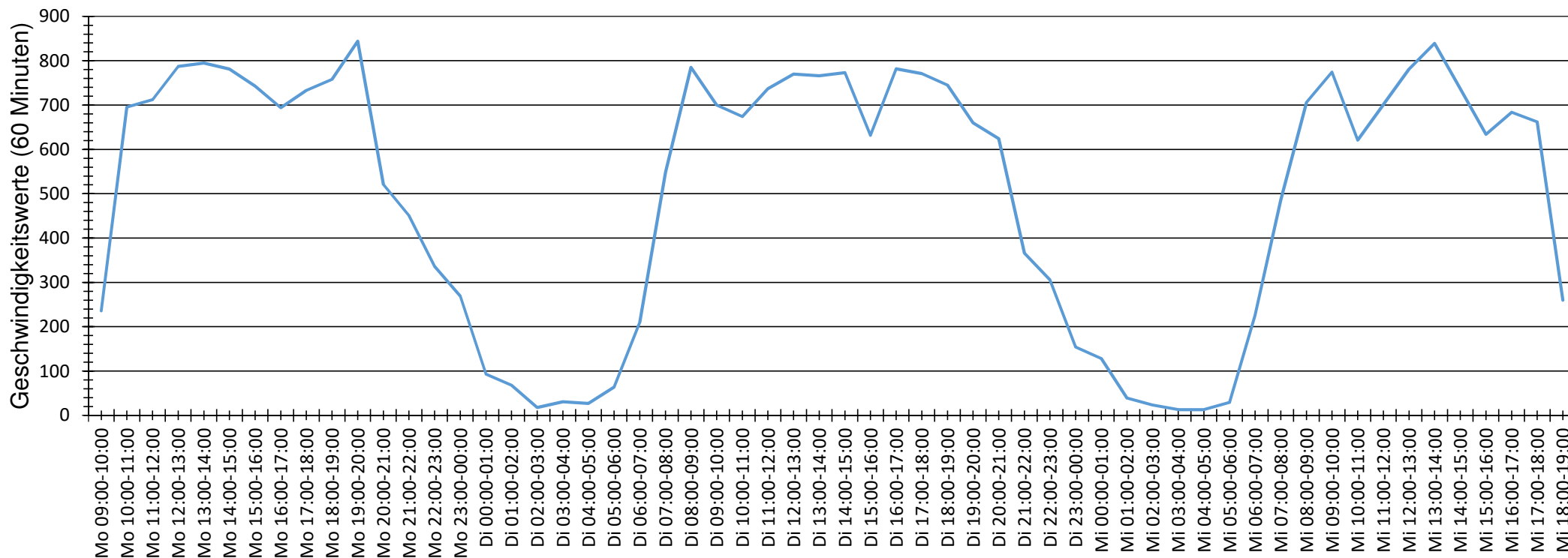
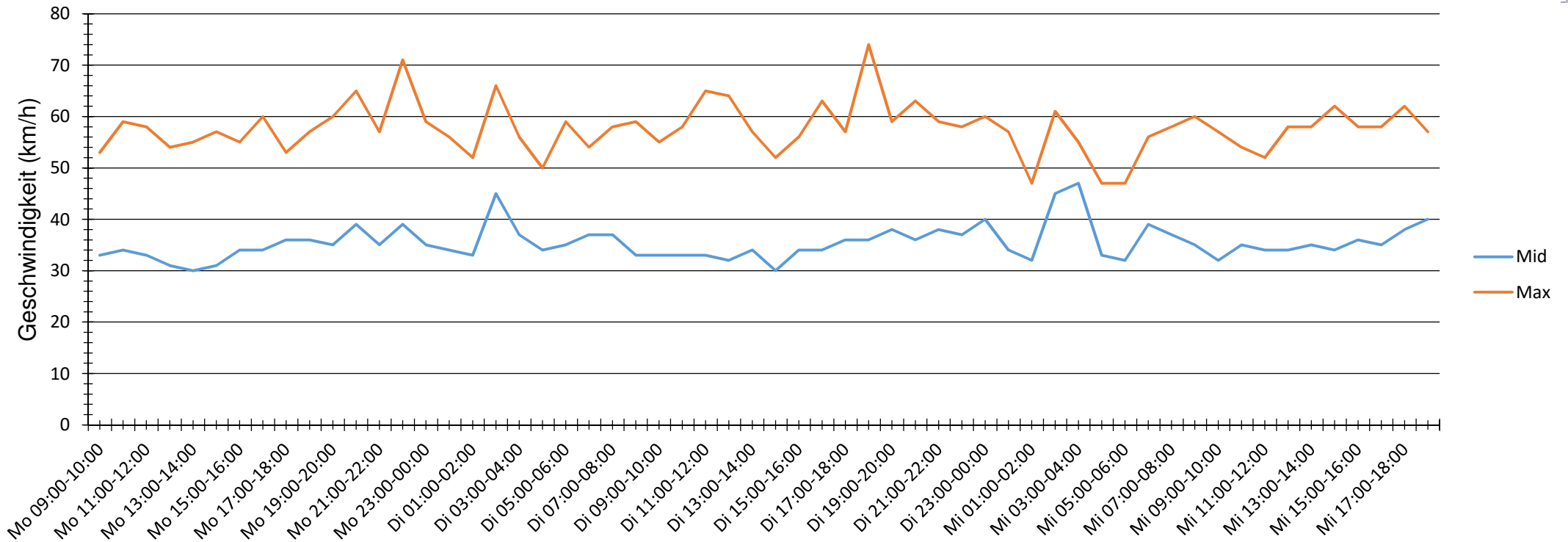


Verlauf Anzahl der Geschwindigkeitswerte



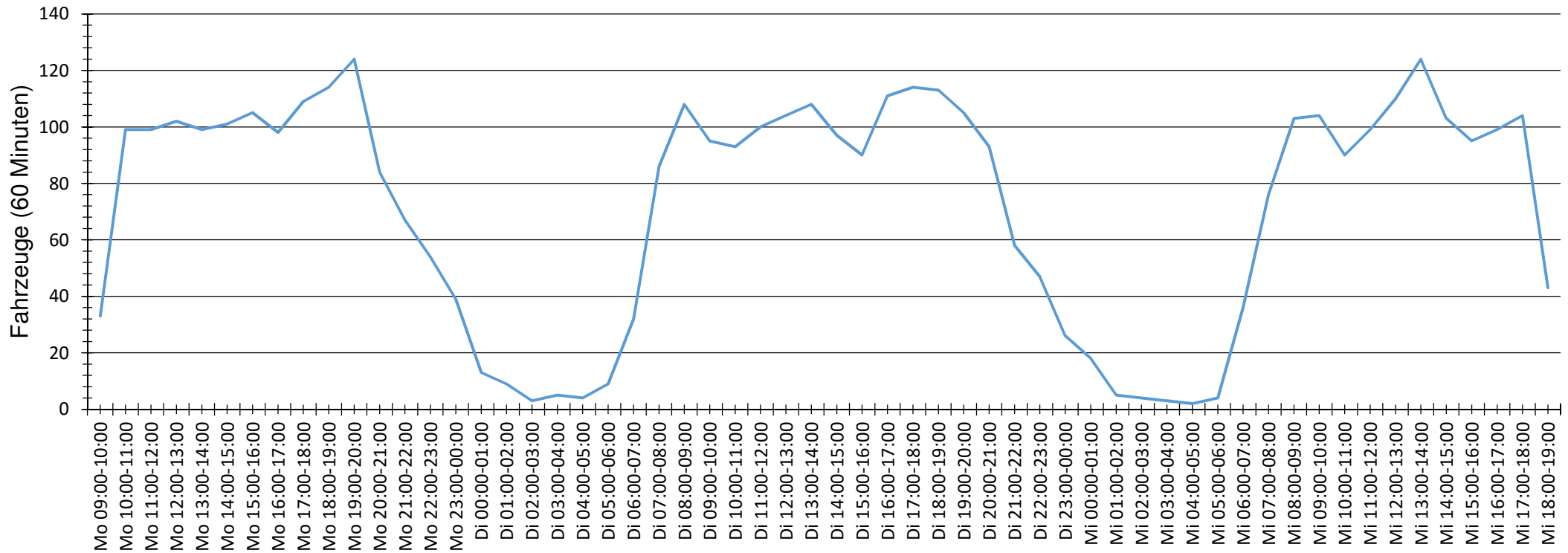
Auswertezeit Montag, 7. August 2017,09:00 - Mittwoch, 9. August 2017,19:00						
Tempolimit	50 km/h	Werte	Fahrzeuge	Vd[km/h]	Vmax[km/h]	V85 [km/h]
Geschwindigkeitsübertretung	2,28 %	29014	4172	35	74	43
DTV	1726					
DJV	629990					
Fahrtrichtung	Ankommend					
Bearbeiter:						
Kommentar:						
Messort: Heemstraße, Höhe Polizei						
Ankommende Fahrzeuge Richtung: Delmenhorster Straße						
Abfahrende Fahrzeuge Richtung:						

Verlauf Mittlere und Maximale Geschwindigkeit



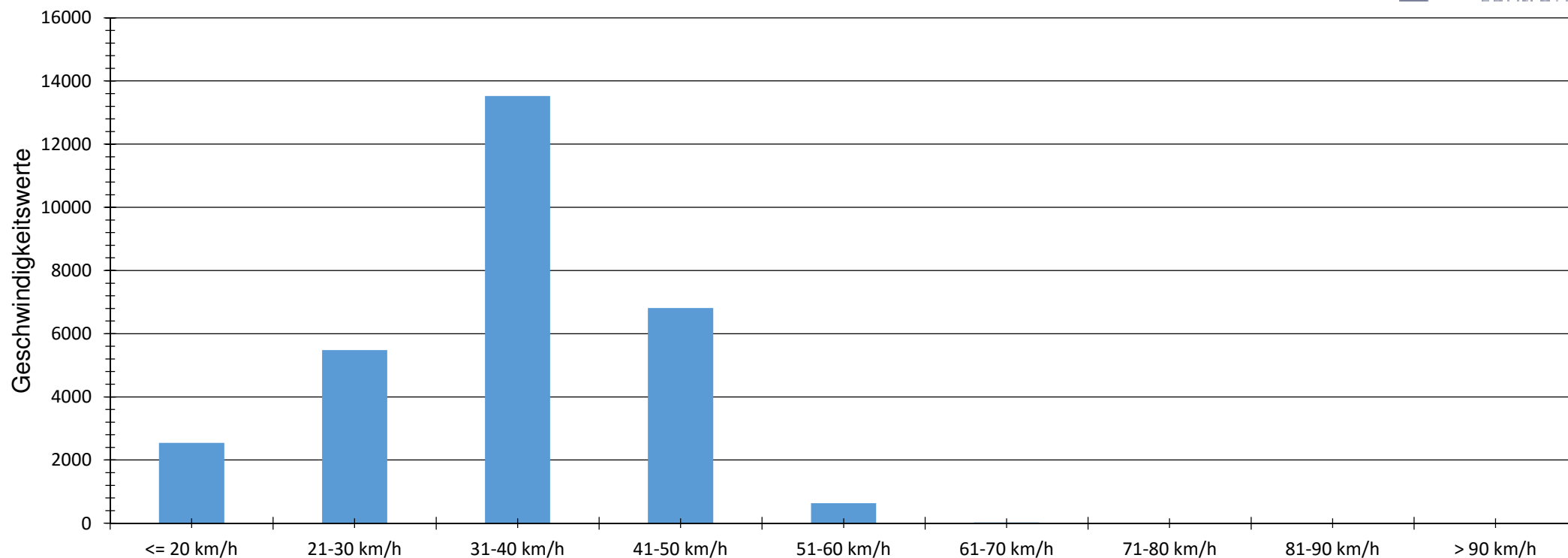
Auswertezeit	Montag, 7. August 2017,09:00 - Mittwoch, 9. August 2017,19:00					
Tempolimit	50 km/h	Werte	Fahrzeuge	Vd[km/h]	Vmax[km/h]	V85 [km/h]
Geschwindigkeitsübertretung	2,28 %	29014	4172	35	74	43
DTV	1726					
DJV	629990					
Fahrtrichtung	Ankommend					
Bearbeiter:						
Kommentar:						
Messort:	Heemstraße, Höhe Polizei					
Ankommende Fahrzeuge Richtung:	Delmenhorster Straße					
Abfahrende Fahrzeuge Richtung:						

Verlauf Anzahl der Fahrzeuge



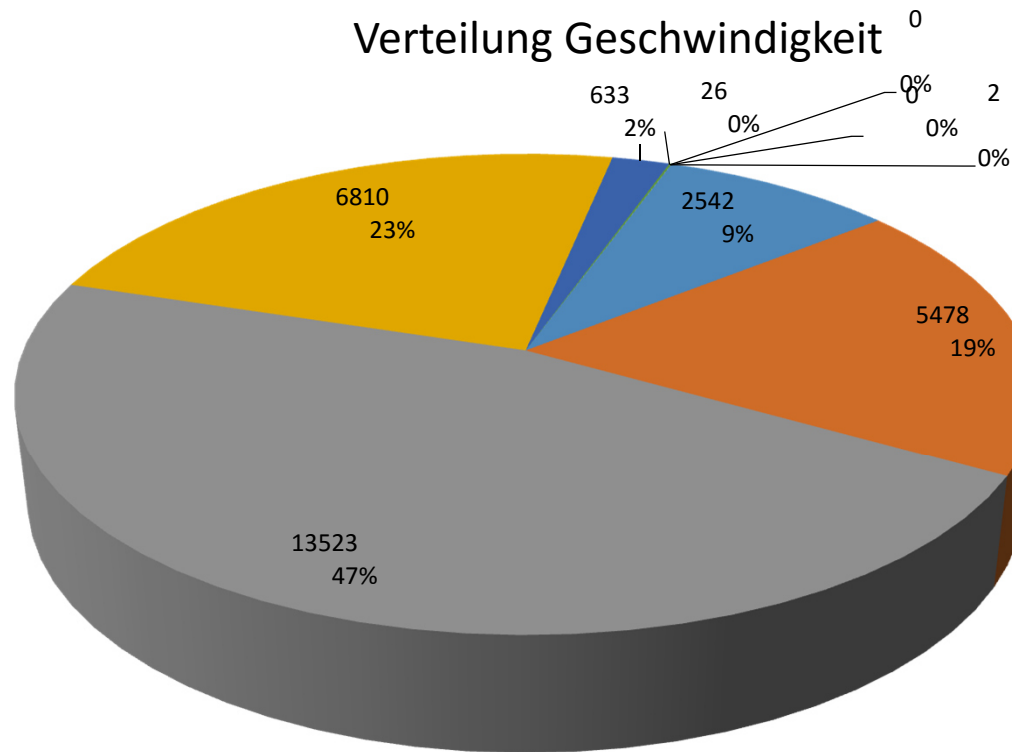
Auswertezeit Montag, 7. August 2017,09:00 - Mittwoch, 9. August 2017,19:00					
Tempolimit	50 km/h	Werte	Fahrzeuge	Vd[km/h]	Vmax[km/h]
Geschwindigkeitsübertretung	2,28 %	29014	4172	35	74
DTV	1726				43
DJV	629990				
Fahrtrichtung	Ankommend				
Bearbeiter:					
Kommentar:					
Messort: Heemstraße, Höhe Polizei					
Ankommende Fahrzeuge Richtung: Delmenhorster Straße					
Abfahrende Fahrzeuge Richtung:					

Verteilung Geschwindigkeit



Auswertezeit Montag, 7. August 2017,09:00 - Mittwoch, 9. August 2017,19:00						
Tempolimit	50 km/h	Werte	Fahrzeuge	Vd[km/h]	Vmax[km/h]	V85 [km/h]
Geschwindigkeitsübertretung	2,28 %	29014	4172	35	74	43
DTV	1726					
DJV	629990					
Fahrtrichtung	Ankommend					
Bearbeiter:						
Kommentar:						
Messort: Heemstraße, Höhe Polizei						
Ankommende Fahrzeuge Richtung: Delmenhorster Straße						
Abfahrende Fahrzeuge Richtung:						

Verteilung Geschwindigkeit



- <= 20 km/h
- 21-30 km/h
- 31-40 km/h
- 41-50 km/h
- 51-60 km/h
- 61-70 km/h
- 71-80 km/h
- 81-90 km/h
- > 90 km/h

Auswertezeit Montag, 7. August 2017,09:00 - Mittwoch, 9. August 2017,19:00						
Tempolimit	50 km/h	Werte	Fahrzeuge	Vd[km/h]	Vmax[km/h]	V85 [km/h]
Geschwindigkeitsübertretung	2,28 %	29014	4172	35	74	43
DTV	1726					
DJV	629990					
Fahrtrichtung	Ankommend					
Bearbeiter:						
Kommentar:						
Messort: Heemstraße, Höhe Polizei						
Ankommende Fahrzeuge Richtung: Delmenhorster Straße						
Abfahrende Fahrzeuge Richtung:						