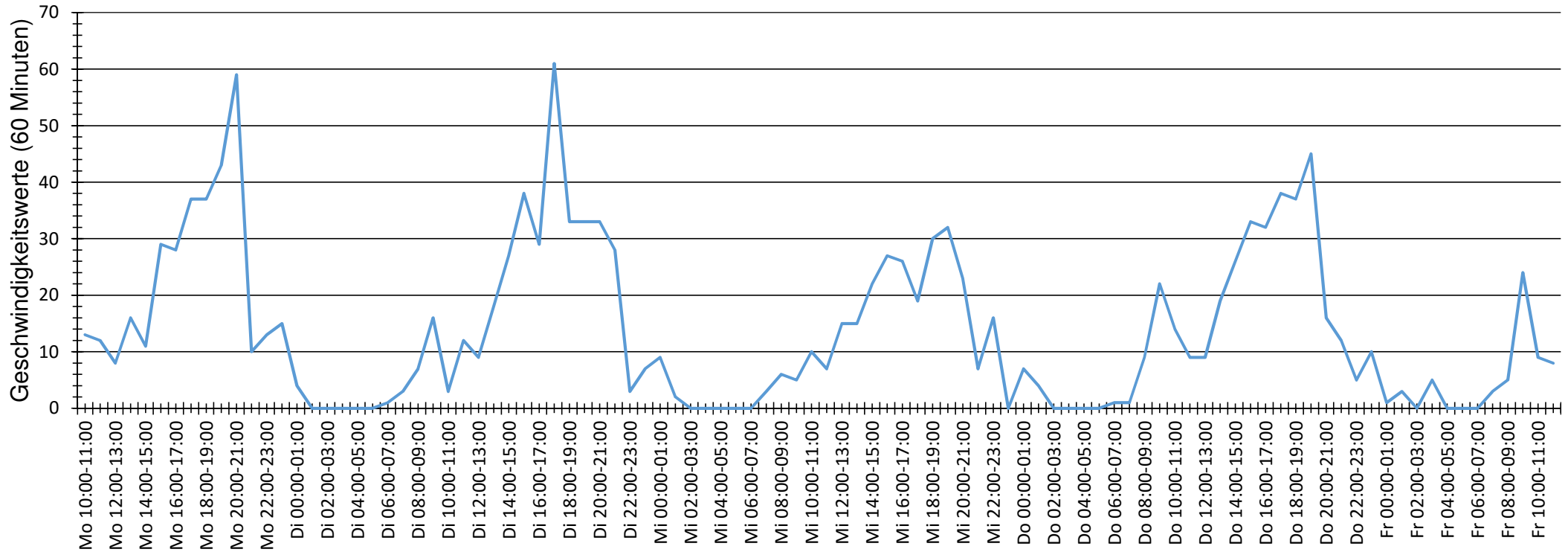


Verlauf Anzahl der Geschwindigkeitswerte



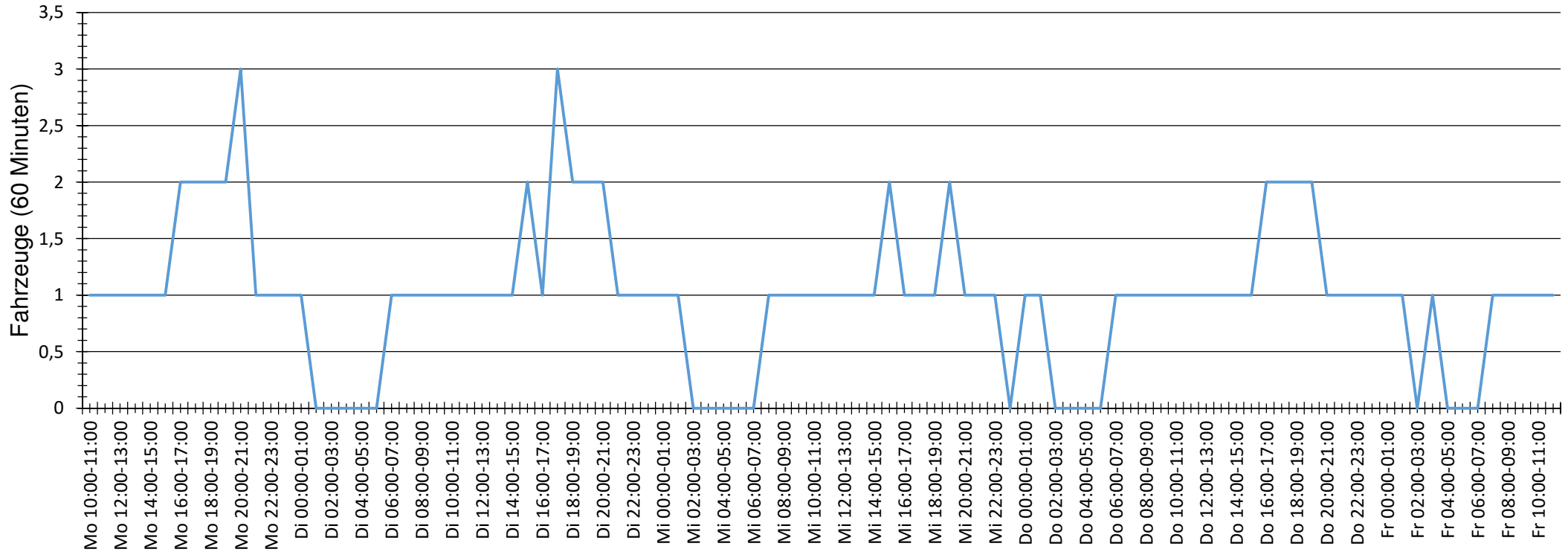
Auswertezeit Montag, 6. März 2017,10:00 - Freitag, 10. März 2017,12:00						
Tempolimit	10 km/h	Werte	Fahrzeuge	Vd[km/h]	Vmax[km/h]	V85 [km/h]
Geschwindigkeitsübertretung	67,47 %	1377	97	13	32	16
DTV	24					
DJV	8760					
Fahrtrichtung	Ankommend					
Bearbeiter:						
Kommentar:	verkehrsberuhigter Bereich					
Messort:	Pickerweg					
Ankommende Fahrzeuge Richtung:	Wald/Brookbäke					
Abfahrende Fahrzeuge Richtung:						

Verlauf Mittlere und Maximale Geschwindigkeit



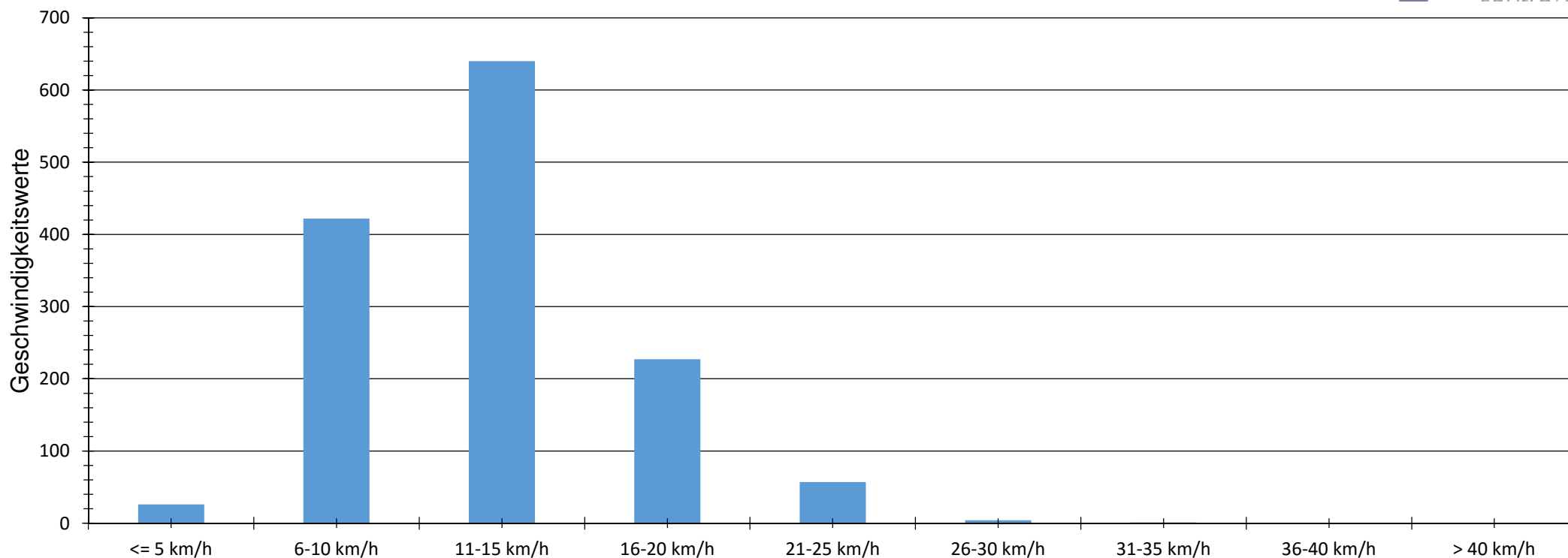
Auswertezeit	Montag, 6. März 2017,10:00 - Freitag, 10. März 2017,12:00					
Tempolimit	10 km/h	Werte	Fahrzeuge	Vd[km/h]	Vmax[km/h]	V85 [km/h]
Geschwindigkeitsübertretung	67,47 %	1377	97	13	32	16
DTV	24					
DJV	8760					
Fahrtrichtung	Ankommend					
Bearbeiter:						
Kommentar:	verkehrsberuhigter Bereich					
Messort:	Pickerweg					
Ankommende Fahrzeuge Richtung:	Wald/Brookbäke					
Abfahrende Fahrzeuge Richtung:						

Verlauf Anzahl der Fahrzeuge



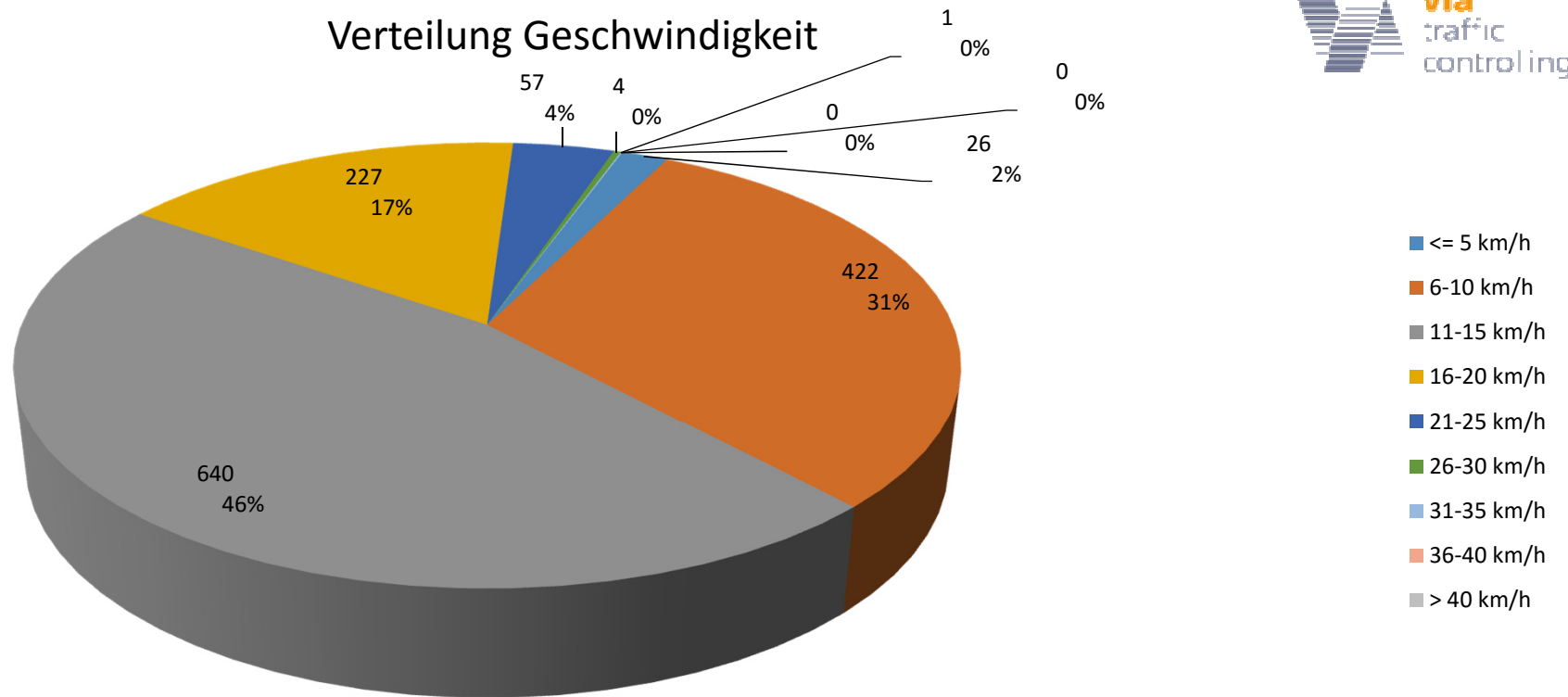
Auswertezeit Montag, 6. März 2017,10:00 - Freitag, 10. März 2017,12:00						
Tempolimit	10 km/h	Werte	Fahrzeuge	Vd[km/h]	Vmax[km/h]	V85 [km/h]
Geschwindigkeitsübertretung	67,47 %	1377	97	13	32	16
DTV	24					
DJV	8760					
Fahrtrichtung	Ankommend					
Bearbeiter:						
Kommentar:	verkehrsberuhigter Bereich					
Messort:	Pickerweg					
Ankommende Fahrzeuge Richtung:	Wald/Brookbäke					
Abfahrende Fahrzeuge Richtung:						

Verteilung Geschwindigkeit



Auswertezeit	Montag, 6. März 2017,10:00 - Freitag, 10. März 2017,12:00					
Tempolimit	10 km/h	Werte	Fahrzeuge	Vd[km/h]	Vmax[km/h]	V85 [km/h]
Geschwindigkeitsübertretung	67,47 %	1377	97	13	32	16
DTV	24					
DJV	8760					
Fahrtrichtung	Ankommend					
Bearbeiter:						
Kommentar:	verkehrsberuhigter Bereich					
Messort:	Pickerweg					
Ankommende Fahrzeuge Richtung:	Wald/Brookbäke					
Abfahrende Fahrzeuge Richtung:						

Verteilung Geschwindigkeit



Auswertezeit Montag, 6. März 2017,10:00 - Freitag, 10. März 2017,12:00						
Tempolimit	10 km/h	Werte	Fahrzeuge	Vd[km/h]	Vmax[km/h]	V85 [km/h]
Geschwindigkeitsübertretung	67,47 %	1377	97	13	32	16
DTV	24					
DJV	8760					
Fahrtrichtung	Ankommend					
Bearbeiter:						
Kommentar:	verkehrsberuhigter Bereich					
Messort:	Pickerweg					
Ankommende Fahrzeuge Richtung:	Wald/Brookbäke					
Abfahrende Fahrzeuge Richtung:						