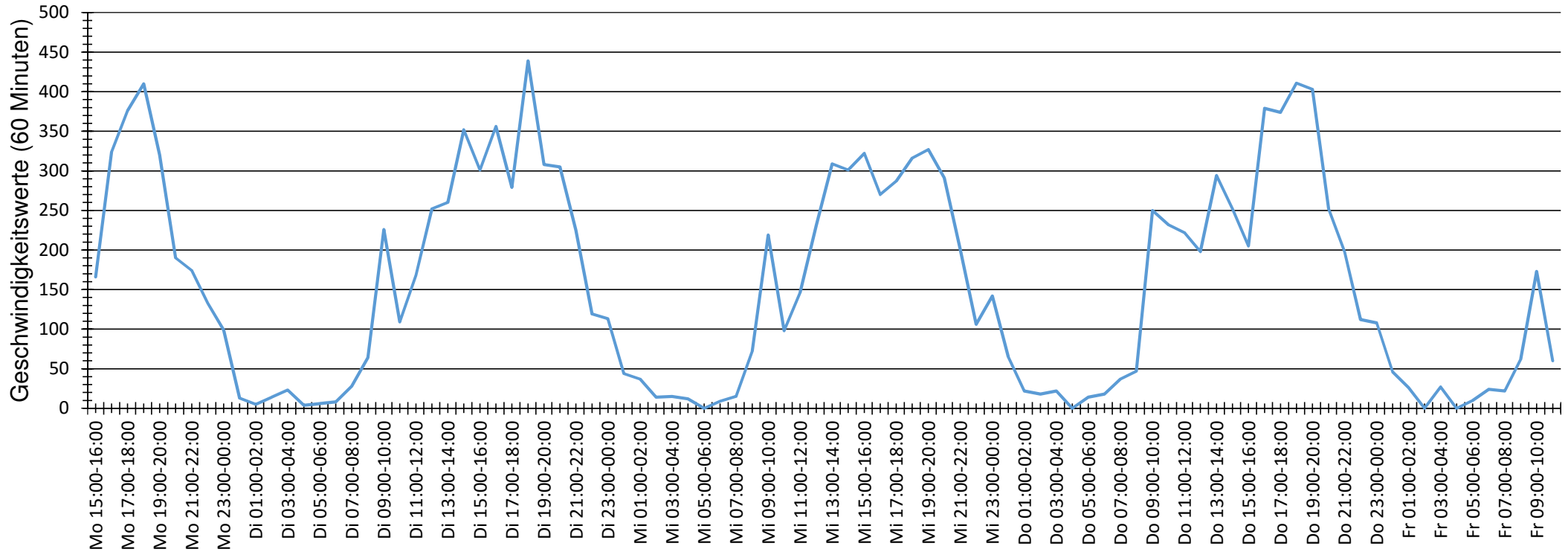


Verlauf Anzahl der Geschwindigkeitswerte



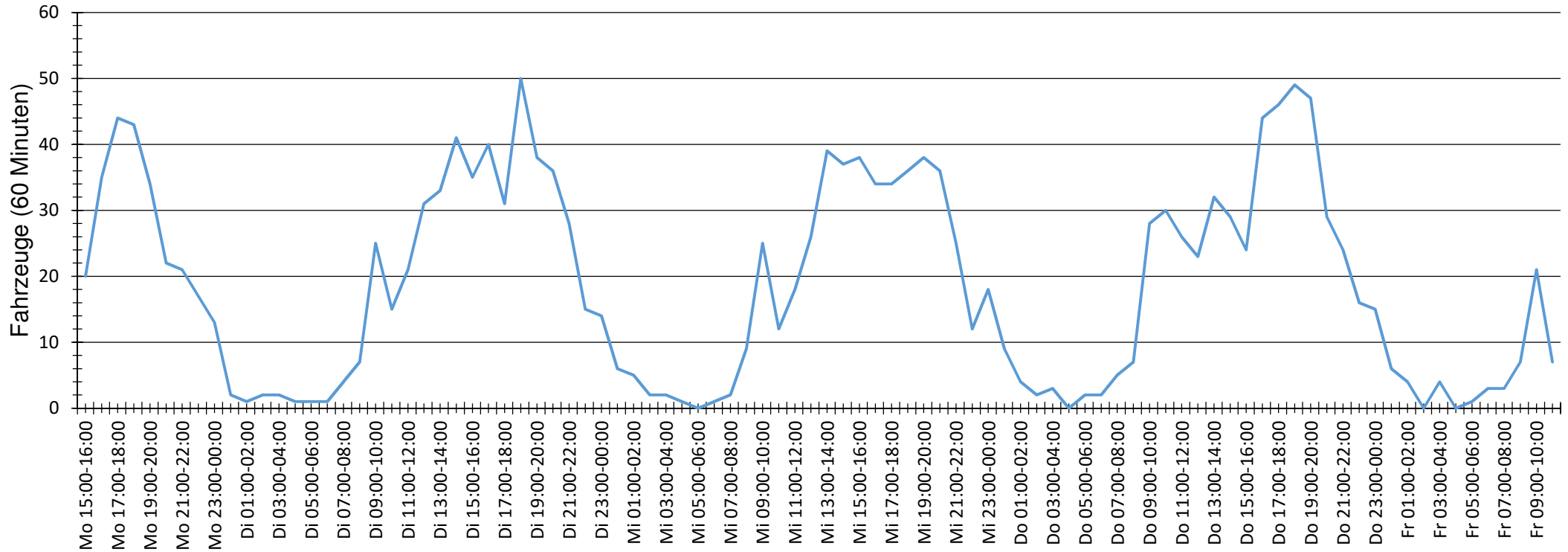
Auswertezeit Montag, 16. Januar 2017,15:00 - Freitag, 20. Januar 2017,11:00						
Tempolimit	30 km/h	Werte	Fahrzeuge	Vd[km/h]	Vmax[km/h]	V85 [km/h]
Geschwindigkeitsübertretung	41,65 %	14536	1731	29	73	37
DTV	452					
DJV	164980					
Fahrtrichtung	Ankommend					
Bearbeiter:						
Kommentar:						
Messort:	Zur Lohmühle					
Ankommende Fahrzeuge Richtung:	Am Dulshorn					
Abfahrende Fahrzeuge Richtung:						

Verlauf Mittlere und Maximale Geschwindigkeit



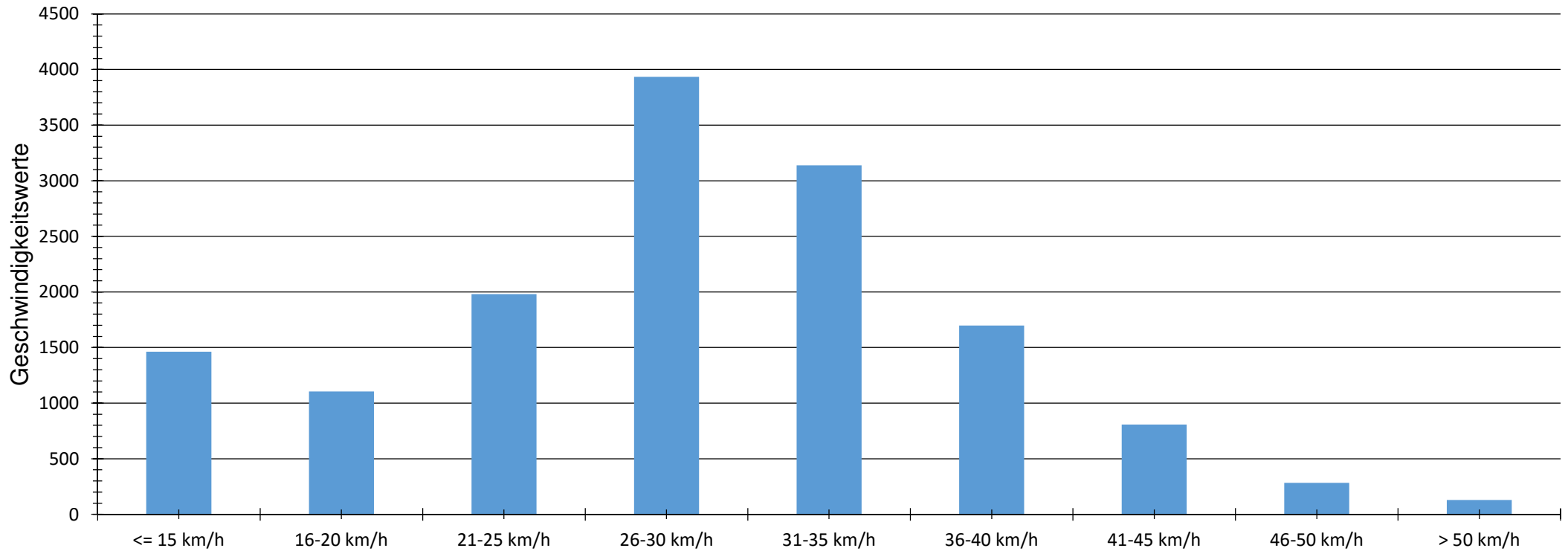
Auswertezeit Montag, 16. Januar 2017,15:00 - Freitag, 20. Januar 2017,11:00						
Tempolimit	30 km/h	Werte	Fahrzeuge	Vd[km/h]	Vmax[km/h]	V85 [km/h]
Geschwindigkeitsübertretung	41,65 %	14536	1731	29	73	37
DTV	452					
DJV	164980					
Fahrtrichtung	Ankommend					
Bearbeiter:						
Kommentar:						
Messort:	Zur Lohmühle					
Ankommende Fahrzeuge Richtung:	Am Dulshorn					
Abfahrende Fahrzeuge Richtung:						

Verlauf Anzahl der Fahrzeuge



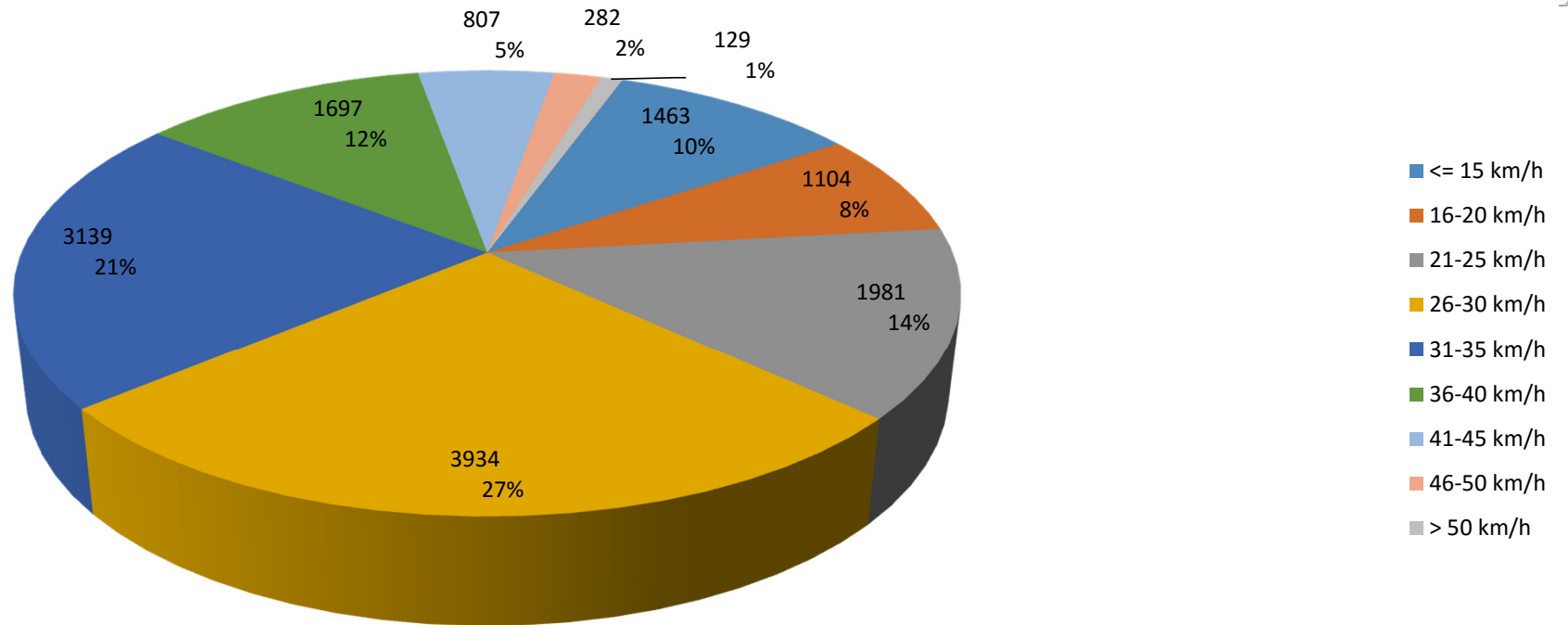
Auswertezeit Montag, 16. Januar 2017,15:00 - Freitag, 20. Januar 2017,11:00						
Tempolimit	30 km/h	Werte	Fahrzeuge	Vd[km/h]	Vmax[km/h]	V85 [km/h]
Geschwindigkeitsübertretung	41,65 %	14536	1731	29	73	37
DTV	452					
DJV	164980					
Fahrtrichtung	Ankommend					
Bearbeiter:						
Kommentar:						
Messort:	Zur Lohmühle					
Ankommende Fahrzeuge Richtung:	Am Dulshorn					
Abfahrende Fahrzeuge Richtung:						

Verteilung Geschwindigkeit



Auswertezeit Montag, 16. Januar 2017,15:00 - Freitag, 20. Januar 2017,11:00						
Tempolimit	30 km/h	Werte	Fahrzeuge	Vd[km/h]	Vmax[km/h]	V85 [km/h]
Geschwindigkeitsübertretung	41,65 %	14536	1731	29	73	37
DTV	452					
DJV	164980					
Fahrtrichtung	Ankommend					
Bearbeiter:						
Kommentar:						
Messort: Zur Lohmühle						
Ankommende Fahrzeuge Richtung: Am Dulshorn						
Abfahrende Fahrzeuge Richtung:						

Verteilung Geschwindigkeit



Auswertezeit Montag, 16. Januar 2017,15:00 - Freitag, 20. Januar 2017,11:00						
Tempolimit	30 km/h	Werte	Fahrzeuge	Vd[km/h]	Vmax[km/h]	V85 [km/h]
Geschwindigkeitsübertretung	41,65 %	14536	1731	29	73	37
DTV	452					
DJV	164980					
Fahrtrichtung	Ankommend					
Bearbeiter:						
Kommentar:						
Messort:	Zur Lohmühle					
Ankommende Fahrzeuge Richtung:	Am Dulshorn					
Abfahrende Fahrzeuge Richtung:						