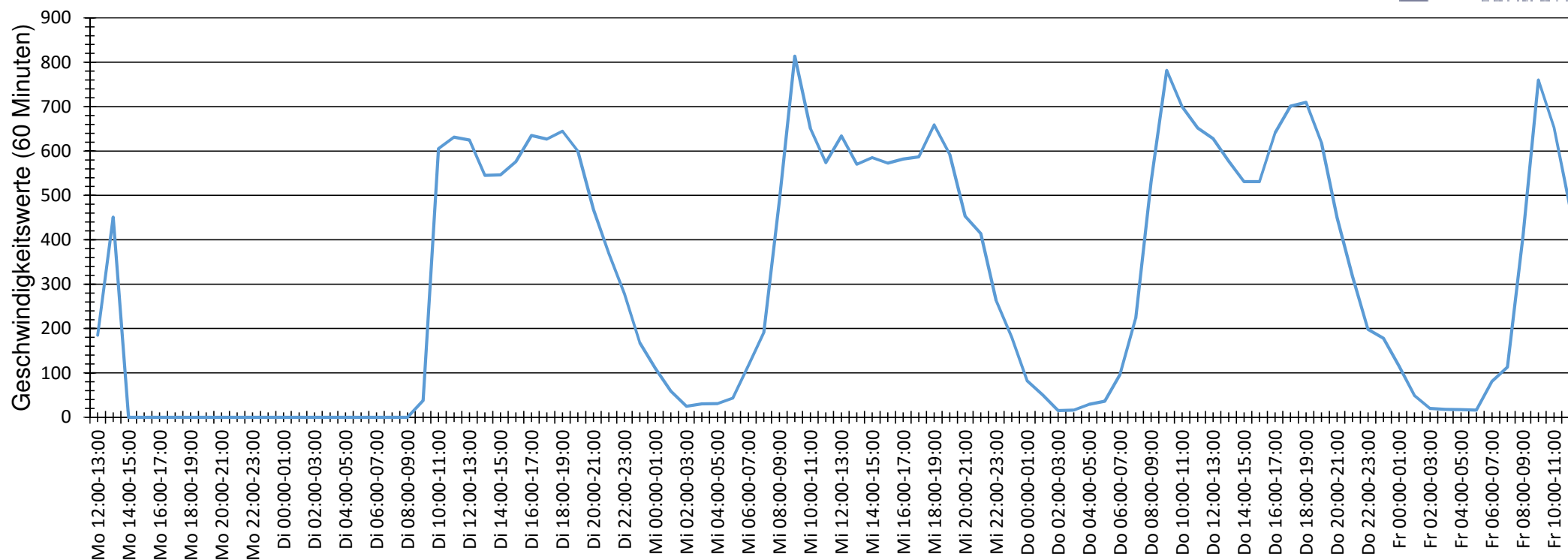


Verlauf Anzahl der Geschwindigkeitswerte



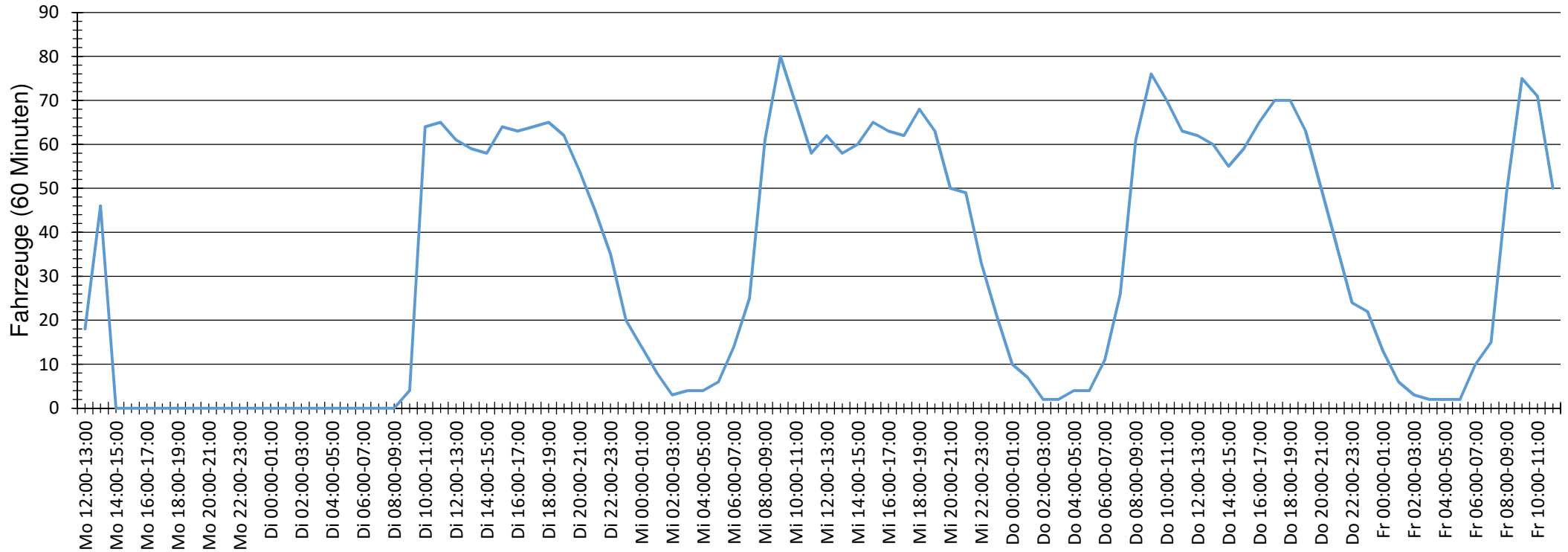
Auswertezeit Montag, 14. November 2016,12:00 - Freitag, 18. November 2016,12:00						
Tempolimit	30 km/h	Werte	Fahrzeuge	Vd[km/h]	Vmax[km/h]	V85 [km/h]
Geschwindigkeitsübertretung	24,08 %	29244	3118	26	58	32
DTV	780					
DJV	284700					
Fahrtrichtung	Ankommend					
Bearbeiter:						
Kommentar:						
Messort:	Zwischenbrücken					
Ankommende Fahrzeuge Richtung:	Stadtauswärts					
Abfahrende Fahrzeuge Richtung:						

Verlauf Mittlere und Maximale Geschwindigkeit



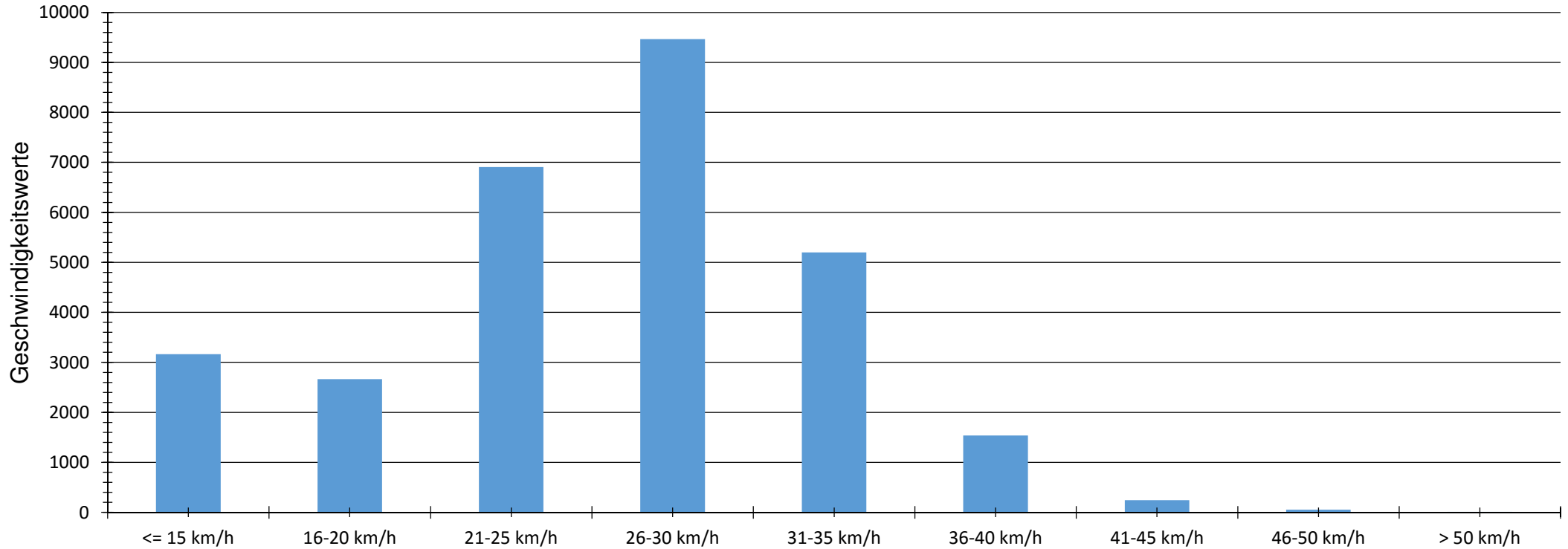
Auswertezeit Montag, 14. November 2016,12:00 - Freitag, 18. November 2016,12:00						
Tempolimit	30 km/h	Werte	Fahrzeuge	Vd[km/h]	Vmax[km/h]	V85 [km/h]
Geschwindigkeitsübertretung	24,08 %	29244	3118	26	58	32
DTV	780					
DJV	284700					
Fahrtrichtung	Ankommend					
Bearbeiter:						
Kommentar:						
Messort:	Zwischenbrücken					
Ankommende Fahrzeuge Richtung:	Stadtauswärts					
Abfahrende Fahrzeuge Richtung:						

Verlauf Anzahl der Fahrzeuge



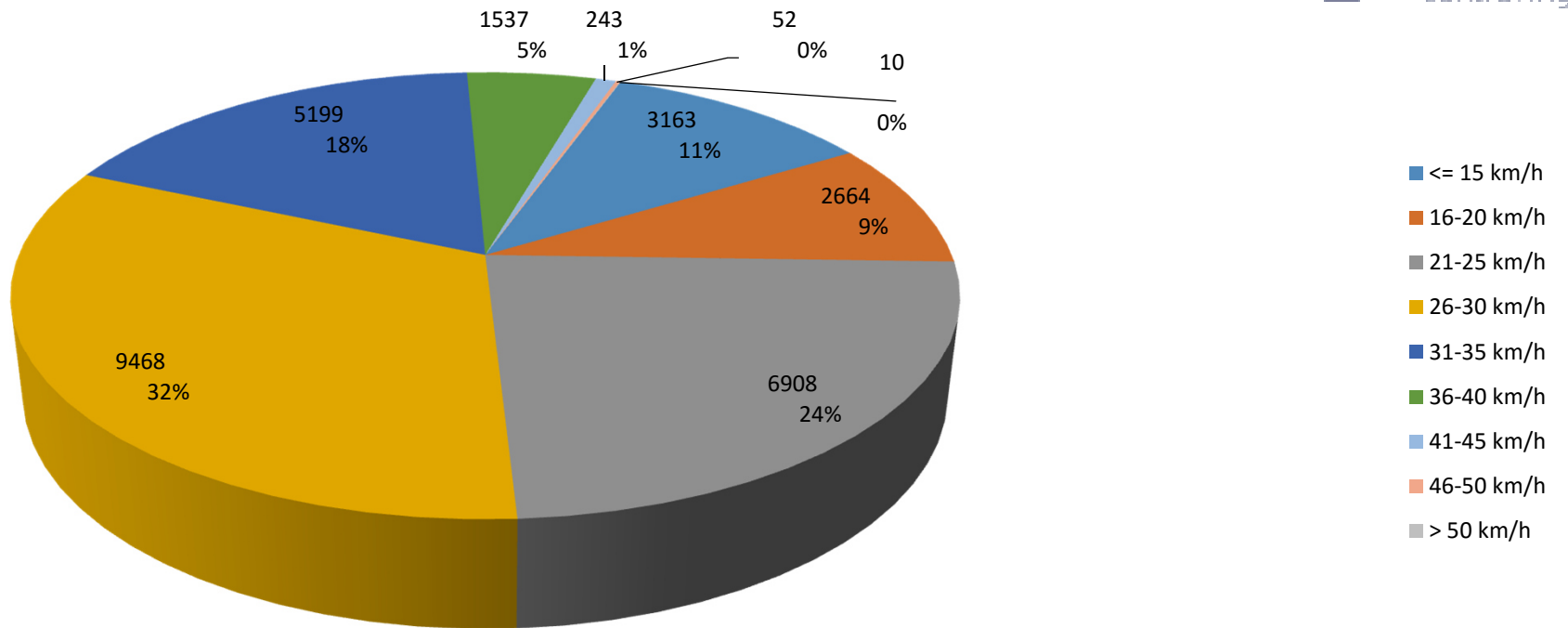
Auswertezeit Montag, 14. November 2016,12:00 - Freitag, 18. November 2016,12:00					
Tempolimit	30 km/h	Werte	Fahrzeuge	Vd[km/h]	Vmax[km/h]
Geschwindigkeitsübertretung	24,08 %	29244	3118	26	58
DTV	780				32
DJV	284700				
Fahrtrichtung	Ankommend				
Bearbeiter:					
Kommentar:					
Messort:	Zwischenbrücken				
Ankommende Fahrzeuge Richtung:	Stadtauswärts				
Abfahrende Fahrzeuge Richtung:					

Verteilung Geschwindigkeit



Auswertezeit Montag, 14. November 2016,12:00 - Freitag, 18. November 2016,12:00						
Tempolimit	30 km/h	Werte	Fahrzeuge	Vd[km/h]	Vmax[km/h]	V85 [km/h]
Geschwindigkeitsübertretung	24,08 %	29244	3118	26	58	32
DTV	780					
DJV	284700					
Fahrtrichtung	Ankommend					
Bearbeiter:						
Kommentar:						
Messort:	Zwischenbrücken					
Ankommende Fahrzeuge Richtung:	Stadtauswärts					
Abfahrende Fahrzeuge Richtung:						

Verteilung Geschwindigkeit



Auswertezeit	Montag, 14. November 2016,12:00 - Freitag, 18. November 2016,12:00					
Tempolimit	30 km/h	Werte	Fahrzeuge	Vd[km/h]	Vmax[km/h]	V85 [km/h]
Geschwindigkeitsübertretung	24,08 %	29244	3118	26	58	32
DTV	780					
DJV	284700					
Fahrtrichtung	Ankommend					
Bearbeiter:						
Kommentar:						
Messort:	Zwischenbrücken					
Ankommende Fahrzeuge Richtung:	Stadtauswärts					
Abfahrende Fahrzeuge Richtung:						