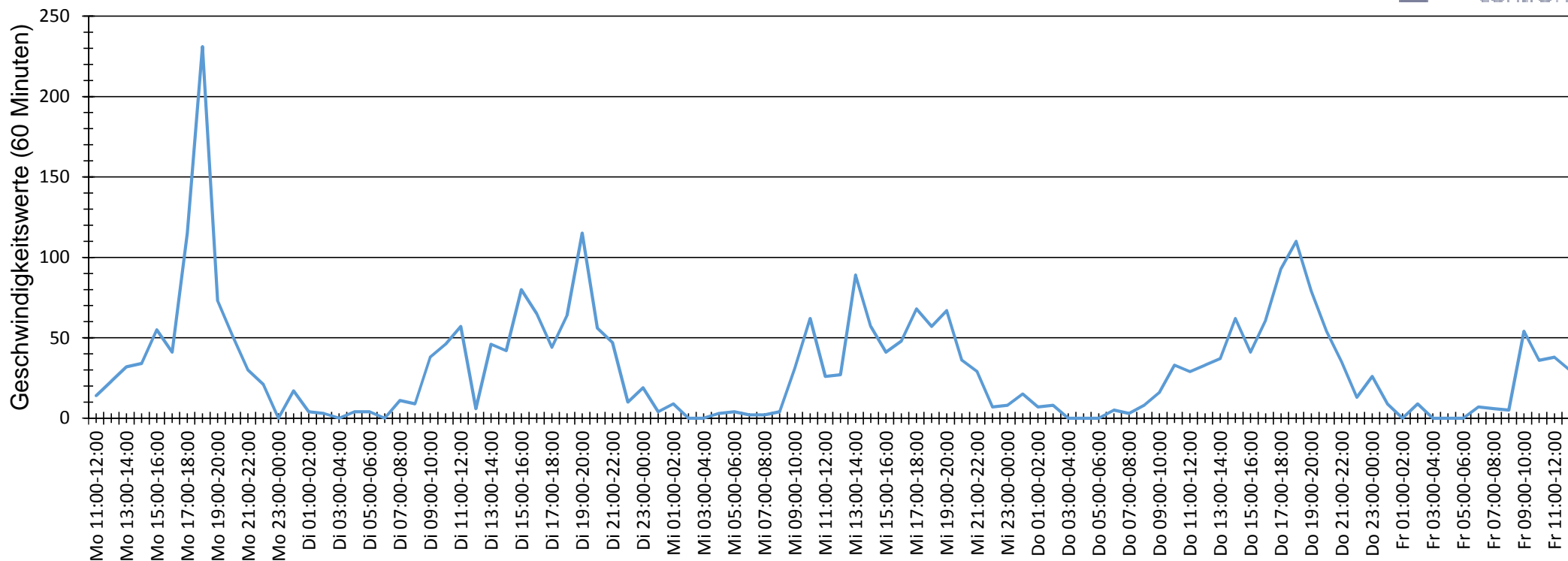
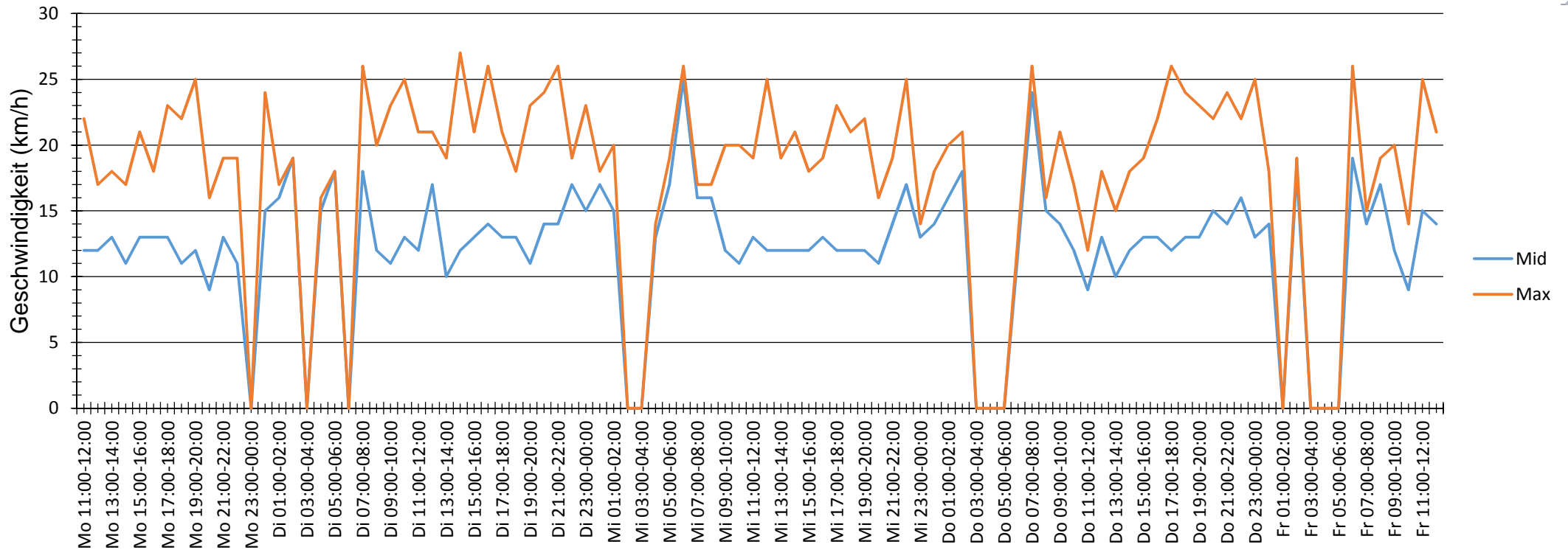


Verlauf Anzahl der Geschwindigkeitswerte



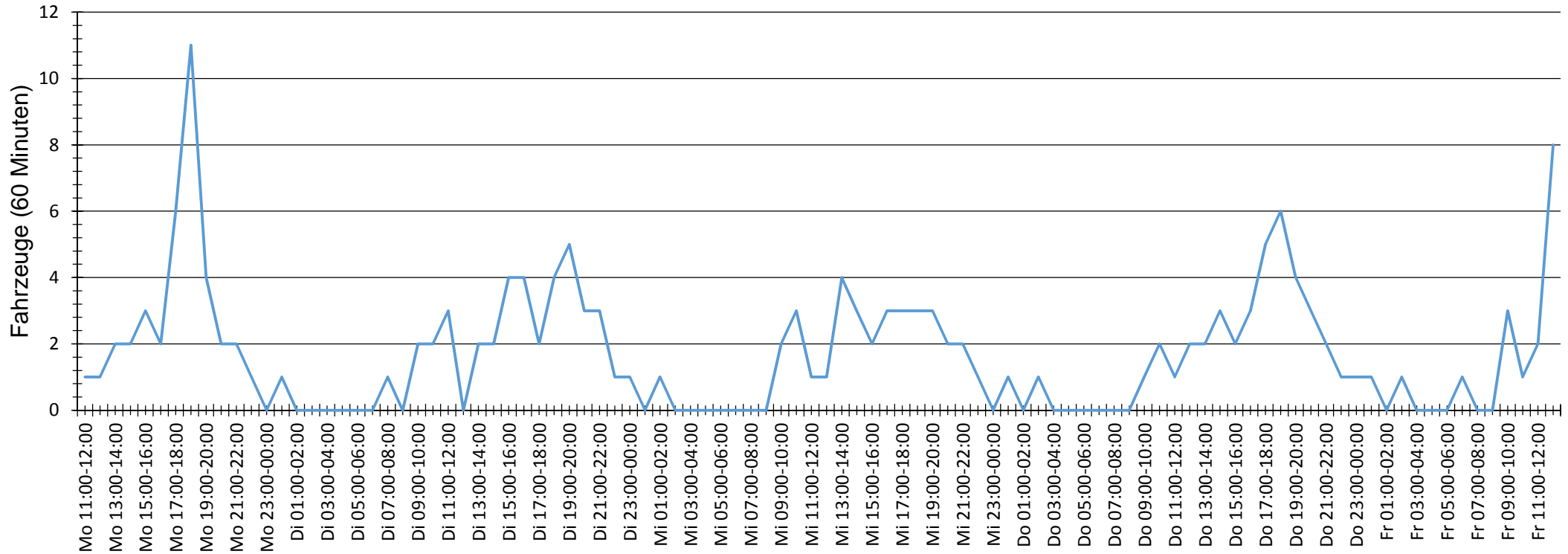
Auswertezeit Montag, 31. Oktober 2016,11:00 - Freitag, 4. November 2016,12:00						
Tempolimit	10 km/h	Werte	Fahrzeuge	Vd[km/h]	Vmax[km/h]	V85 [km/h]
Geschwindigkeitsübertretung	65,27 %	3150	168	13	27	17
DTV	41					
DJV	14965					
Fahrtrichtung	Ankommend					
Bearbeiter:						
Kommentar:	Höhe Haus Nr. 19					
Messort:	Bleicherstraße					
Ankommende Fahrzeuge Richtung:						
Abfahrende Fahrzeuge Richtung:						

Verlauf Mittlere und Maximale Geschwindigkeit



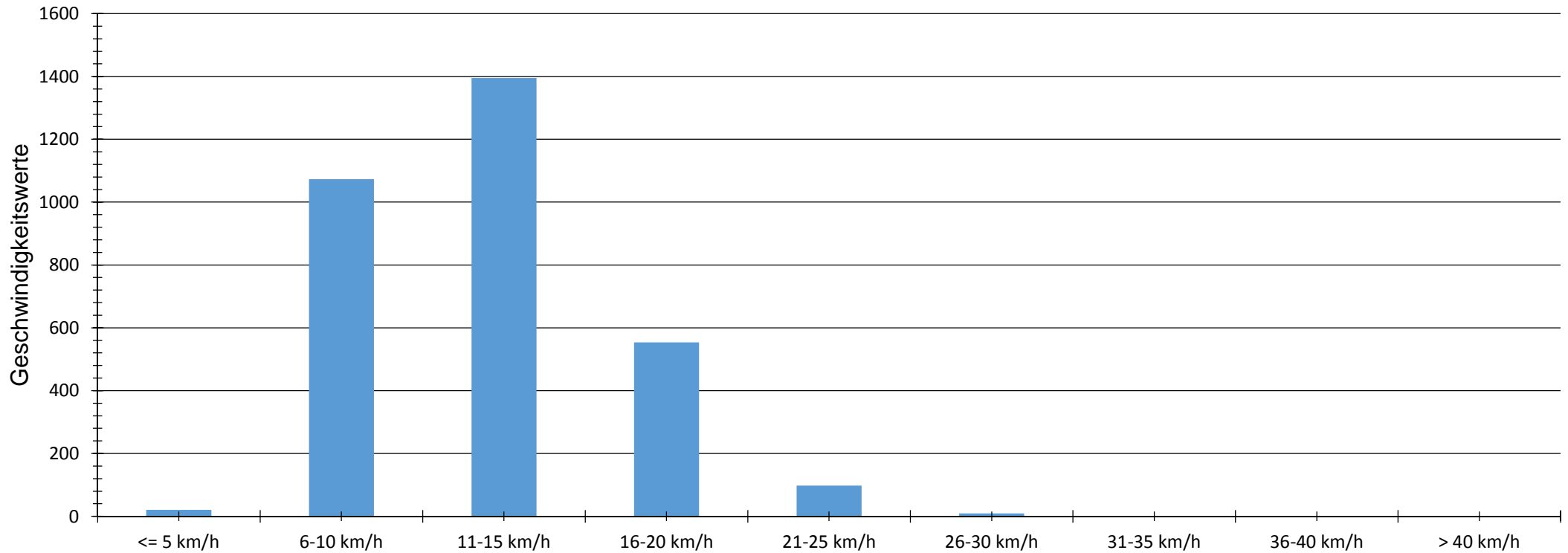
Auswertezeit Montag, 31. Oktober 2016,11:00 - Freitag, 4. November 2016,12:00						
Tempolimit	10 km/h	Werte	Fahrzeuge	Vd[km/h]	Vmax[km/h]	V85 [km/h]
Geschwindigkeitsübertretung	65,27 %	3150	168	13	27	17
DTV	41					
DJV	14965					
Fahrtrichtung	Ankommend					
Bearbeiter:						
Kommentar:	Höhe Haus Nr. 19					
Messort:	Bleicherstraße					
Ankommende Fahrzeuge Richtung:						
Abfahrende Fahrzeuge Richtung:						

Verlauf Anzahl der Fahrzeuge



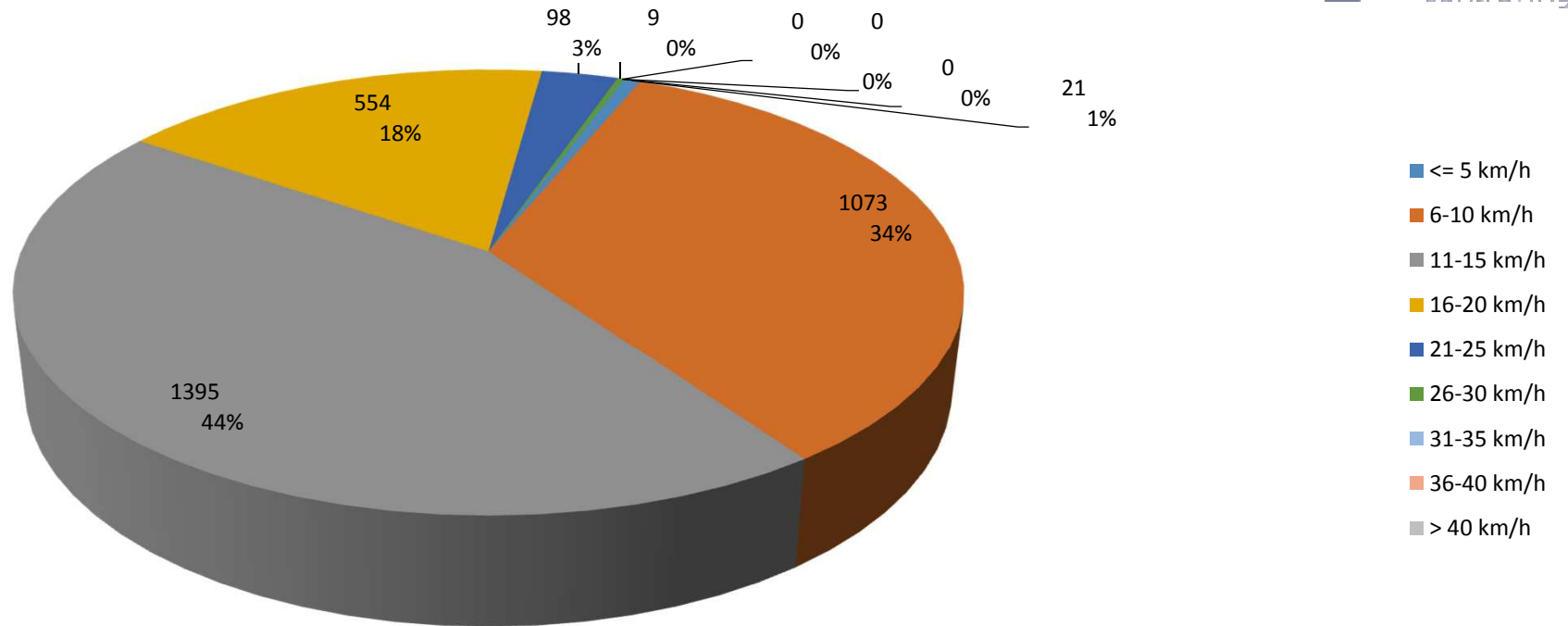
Auswertezeit Montag, 31. Oktober 2016,11:00 - Freitag, 4. November 2016,12:00						
Tempolimit	10 km/h	Werte	Fahrzeuge	Vd[km/h]	Vmax[km/h]	V85 [km/h]
Geschwindigkeitsübertretung	65,27 %	3150	168	13	27	17
DTV	41					
DJV	14965					
Fahrtrichtung	Ankommend					
Bearbeiter:						
Kommentar:	Höhe Haus Nr. 19					
Messort:	Bleicherstraße					
Ankommende Fahrzeuge Richtung:						
Abfahrende Fahrzeuge Richtung:						

Verteilung Geschwindigkeit



Auswertezeit	Montag, 31. Oktober 2016,11:00 - Freitag, 4. November 2016,12:00					
Tempolimit	10 km/h	Werte	Fahrzeuge	Vd[km/h]	Vmax[km/h]	V85 [km/h]
Geschwindigkeitsübertretung	65,27 %	3150	168	13	27	17
DTV	41					
DJV	14965					
Fahrtrichtung	Ankommend					
Bearbeiter:						
Kommentar:	Höhe Haus Nr. 19					
Messort:	Bleicherstraße					
Ankommende Fahrzeuge Richtung:						
Abfahrende Fahrzeuge Richtung:						

Verteilung Geschwindigkeit



Auswertezeit Montag, 31. Oktober 2016,11:00 - Freitag, 4. November 2016,12:00						
Tempolimit	10 km/h	Werte	Fahrzeuge	Vd[km/h]	Vmax[km/h]	V85 [km/h]
Geschwindigkeitsübertretung	65,27 %	3150	168	13	27	17
DTV	41					
DJV	14965					
Fahrtrichtung	Ankommend					
Bearbeiter:						
Kommentar:	Höhe Haus Nr. 19					
Messort:	Bleicherstraße					
Ankommende Fahrzeuge Richtung:						
Abfahrende Fahrzeuge Richtung:						