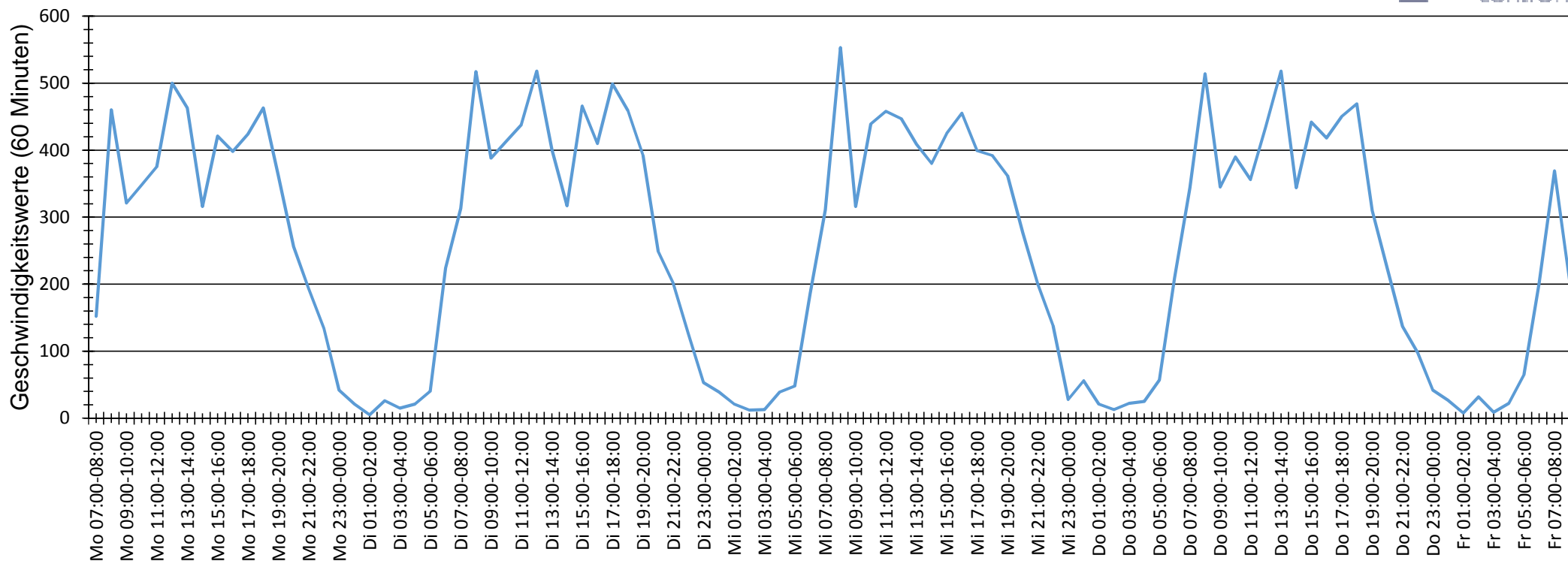
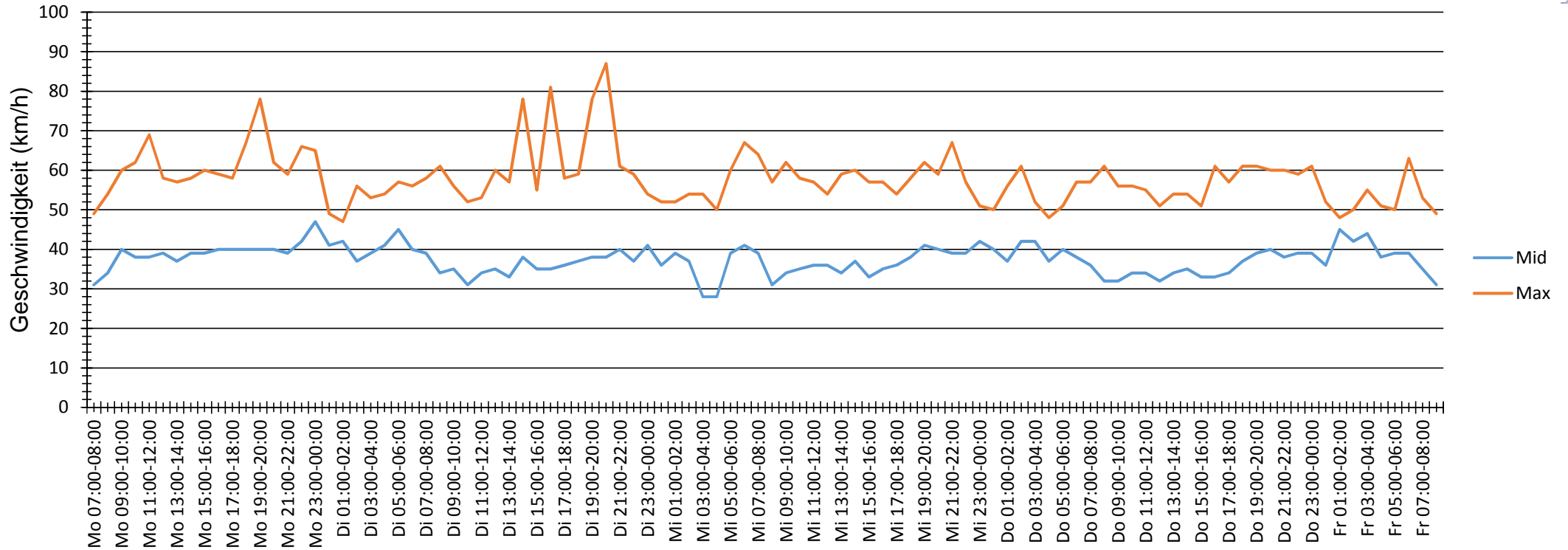


Verlauf Anzahl der Geschwindigkeitswerte



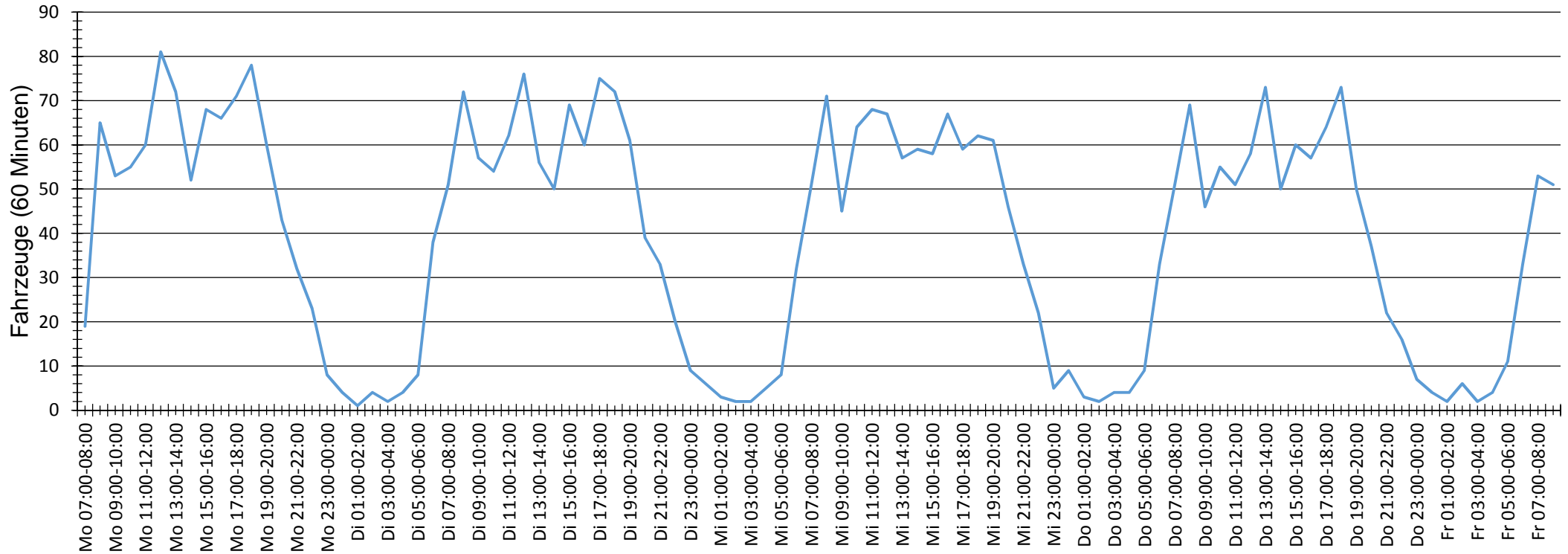
Auswertezeit Montag, 8. August 2016,07:00 - Freitag, 12. August 2016,08:00						
Tempolimit	50 km/h	Werte	Fahrzeuge	Vd[km/h]	Vmax[km/h]	V85 [km/h]
Geschwindigkeitsübertretung	3,97 %	25661	3905	36	87	45
DTV	956					
DJV	348940					
Fahrtrichtung	Ankommend					
Bearbeiter:						
Kommentar:						
Messort: Heemstraße Höhe Polizei						
Ankommende Fahrzeuge Richtung: Delmenhorster Str.						
Abfahrende Fahrzeuge Richtung:						

Verlauf Mittlere und Maximale Geschwindigkeit



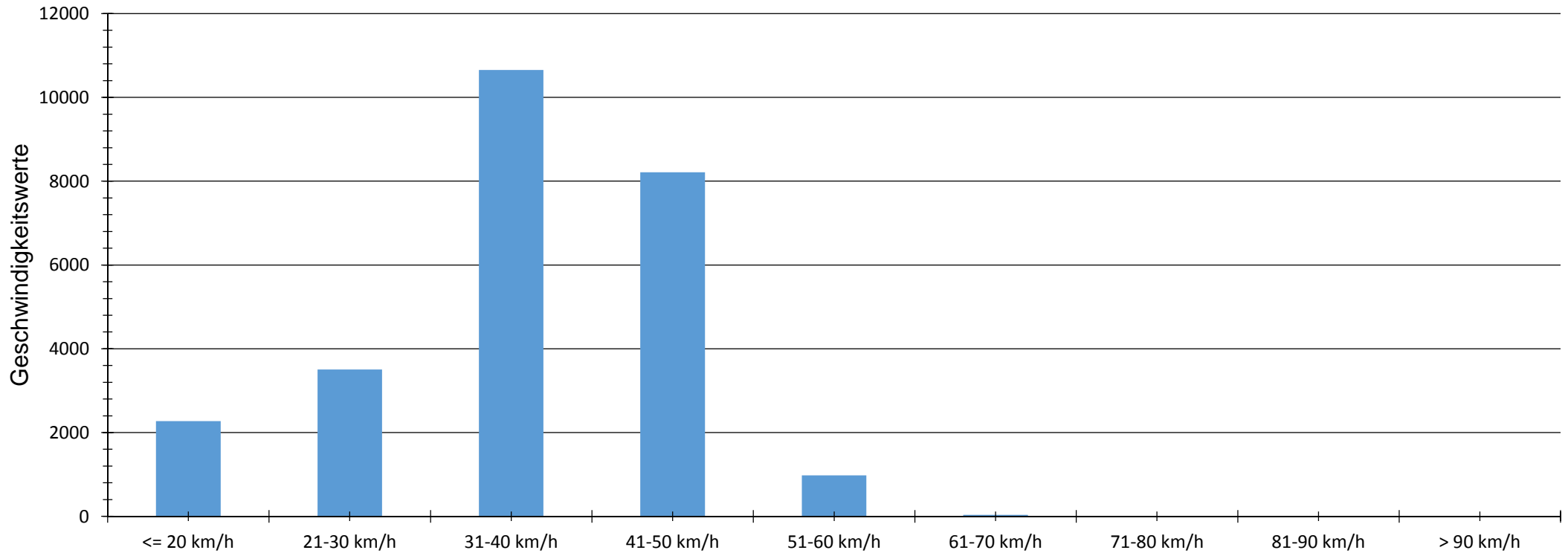
Auswertezeit Montag, 8. August 2016,07:00 - Freitag, 12. August 2016,08:00						
Tempolimit	50 km/h	Werte	Fahrzeuge	Vd[km/h]	Vmax[km/h]	V85 [km/h]
Geschwindigkeitsübertretung	3,97 %	25661	3905	36	87	45
DTV	956					
DJV	348940					
Fahrtrichtung	Ankommend					
Bearbeiter:						
Kommentar:						
Messort: Heemstraße Höhe Polizei						
Ankommende Fahrzeuge Richtung: Delmenhorster Str.						
Abfahrende Fahrzeuge Richtung:						

Verlauf Anzahl der Fahrzeuge



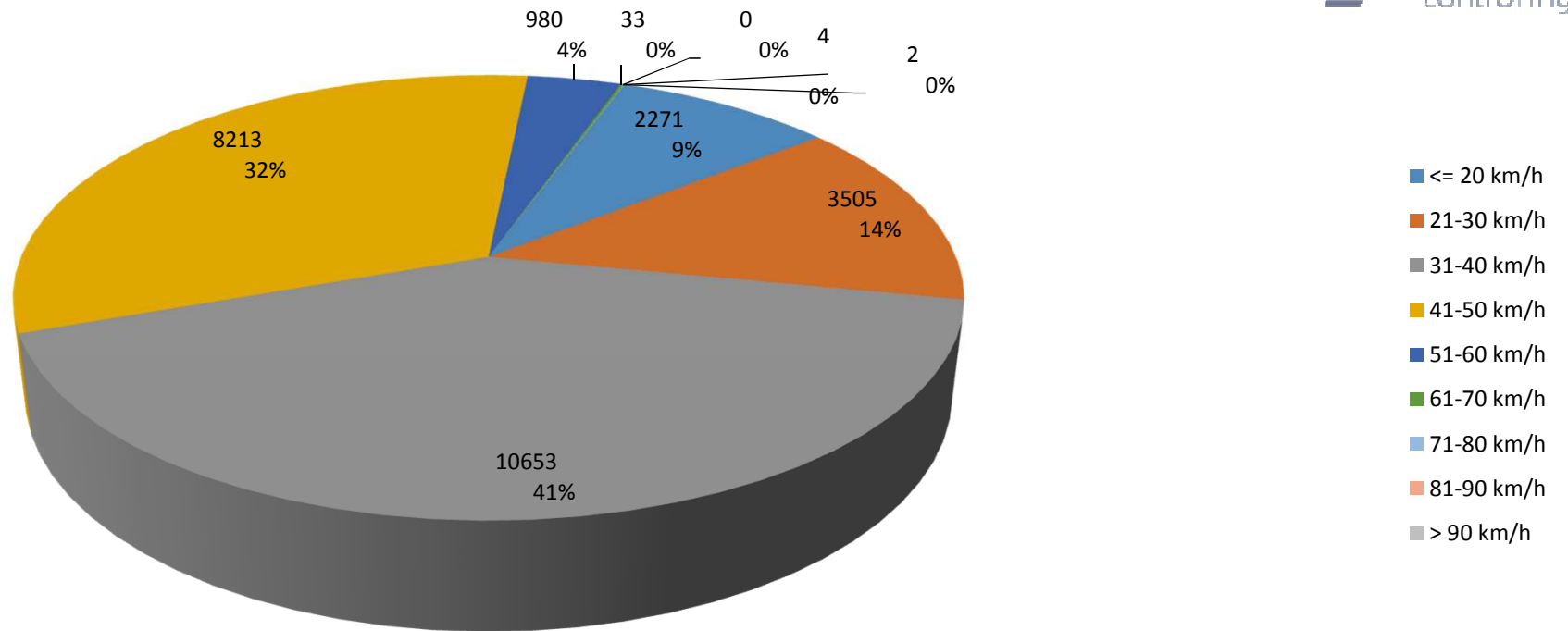
Auswertezeit Montag, 8. August 2016,07:00 - Freitag, 12. August 2016,08:00					
Tempolimit	50 km/h	Werte	Fahrzeuge	Vd[km/h]	Vmax[km/h]
Geschwindigkeitsübertretung	3,97 %	25661	3905	36	87
DTV	956				45
DJV	348940				
Fahrtrichtung	Ankommend				
Bearbeiter:					
Kommentar:					
Messort: Heemstraße Höhe Polizei					
Ankommende Fahrzeuge Richtung: Delmenhorster Str.					
Abfahrende Fahrzeuge Richtung:					

Verteilung Geschwindigkeit



Auswertezeit Montag, 8. August 2016,07:00 - Freitag, 12. August 2016,08:00						
Tempolimit	50 km/h	Werte	Fahrzeuge	Vd[km/h]	Vmax[km/h]	V85 [km/h]
Geschwindigkeitsübertretung	3,97 %	25661	3905	36	87	45
DTV	956					
DJV	348940					
Fahrtrichtung	Ankommend					
Bearbeiter:						
Kommentar:						
Messort: Heemstraße Höhe Polizei						
Ankommende Fahrzeuge Richtung: Delmenhorster Str.						
Abfahrende Fahrzeuge Richtung:						

Verteilung Geschwindigkeit



Auswertezeit Montag, 8. August 2016,07:00 - Freitag, 12. August 2016,08:00					
Tempolimit	50 km/h	Werte	Fahrzeuge	Vd[km/h]	Vmax[km/h]
Geschwindigkeitsübertretung	3,97 %	25661	3905	36	87
DTV	956				45
DJV	348940				
Fahrtrichtung	Ankommend				
Bearbeiter:					
Kommentar:					
Messort:	Heemstraße Höhe Polizei				
Ankommende Fahrzeuge Richtung:	Delmenhorster Str.				
Abfahrende Fahrzeuge Richtung:					