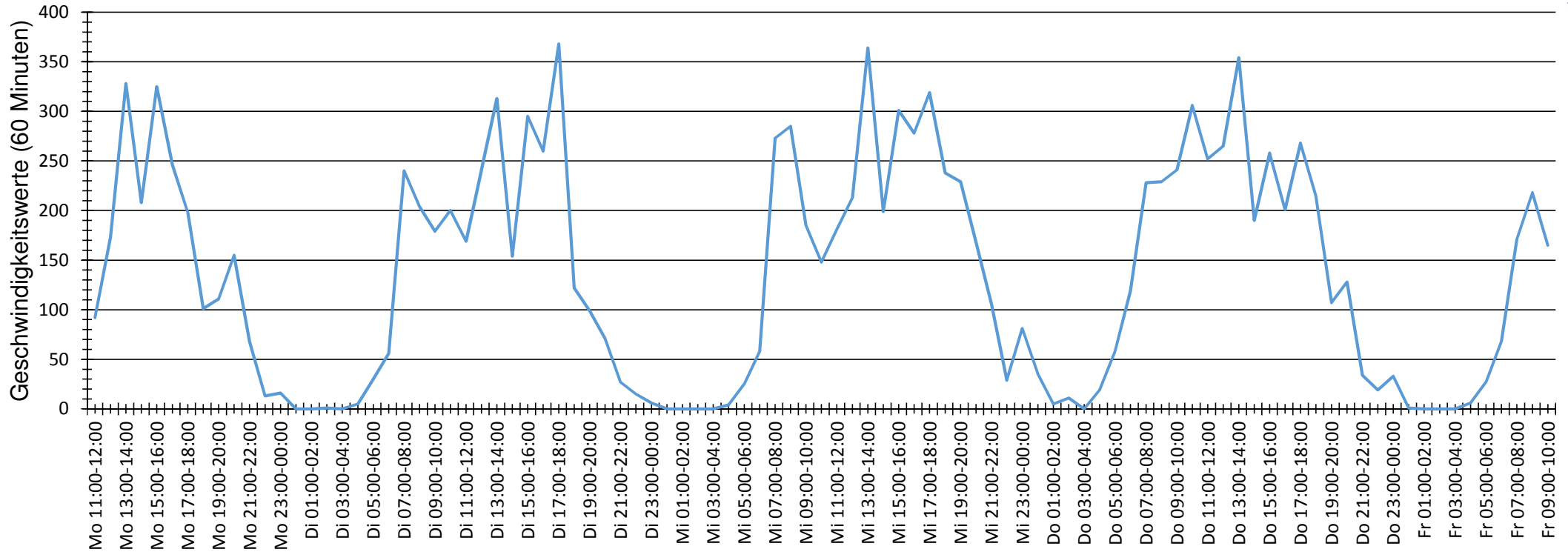


Verlauf Anzahl der Geschwindigkeitswerte



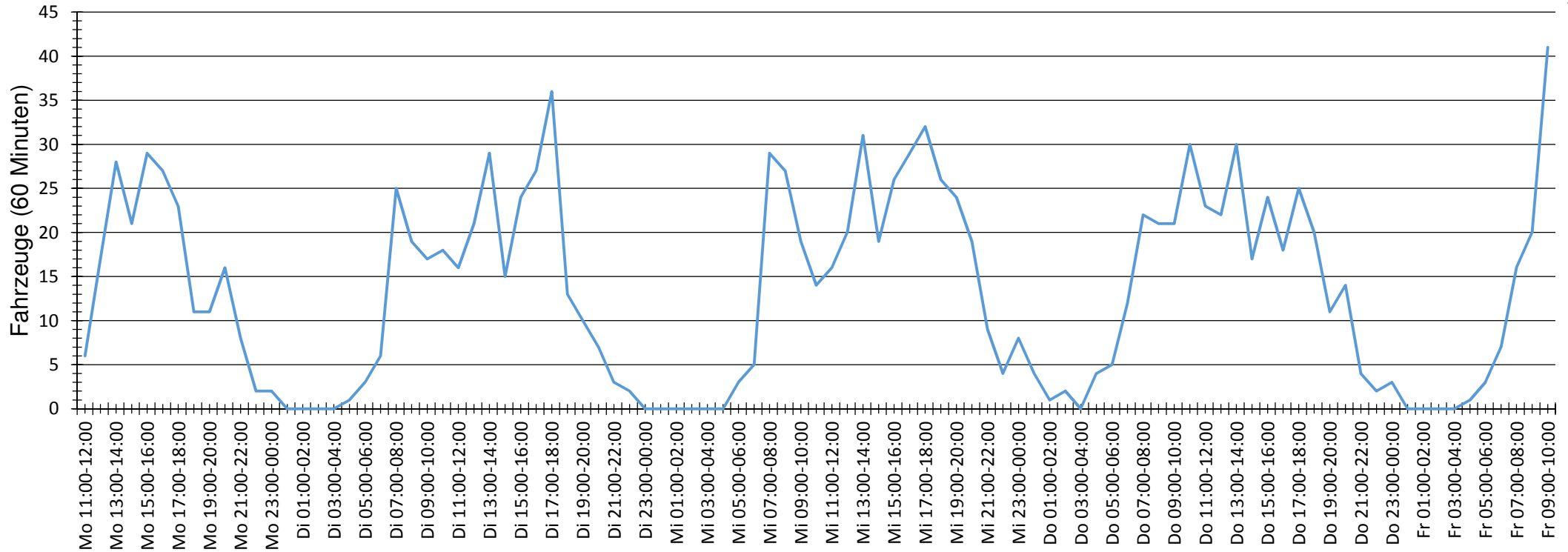
| | | | | | | |
|--|------------------|--------------|------------------|-----------------|-------------------|-------------------|
| Auswertezeit Montag, 13. Juni 2016,11:00 - Freitag, 17. Juni 2016,09:00 | | | | | | |
| Tempolimit | 30 km/h | Werte | Fahrzeuge | Vd[km/h] | Vmax[km/h] | V85 [km/h] |
| Geschwindigkeitsübertretung | 21,52 % | 13004 | 1276 | 23 | 70 | 32 |
| DTV | 322 | | | | | |
| DJV | 117530 | | | | | |
| Fahrtrichtung | Ankommend | | | | | |
| Bearbeiter: | | | | | | |
| Kommentar: | | | | | | |
| Messort: | Humboldtstr. | | | | | |
| Ankommende Fahrzeuge Richtung: | St.-Peter-Schule | | | | | |
| Abfahrende Fahrzeuge Richtung: | | | | | | |

Verlauf Mittlere und Maximale Geschwindigkeit



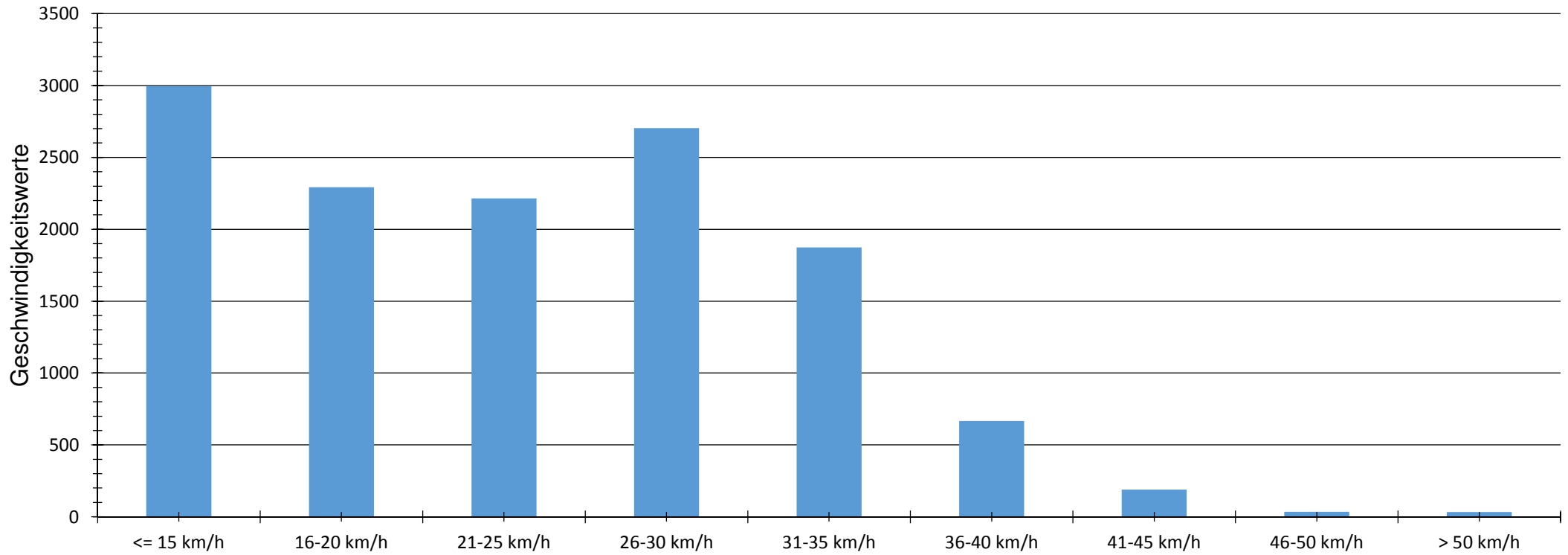
| | | | | | | |
|--|------------------|--------------|------------------|-----------------|-------------------|-------------------|
| Auswertezeit Montag, 13. Juni 2016,11:00 - Freitag, 17. Juni 2016,09:00 | | | | | | |
| Tempolimit | 30 km/h | Werte | Fahrzeuge | Vd[km/h] | Vmax[km/h] | V85 [km/h] |
| Geschwindigkeitsübertretung | 21,52 % | 13004 | 1276 | 23 | 70 | 32 |
| DTV | 322 | | | | | |
| DJV | 117530 | | | | | |
| Fahrtrichtung | Ankommend | | | | | |
| Bearbeiter: | | | | | | |
| Kommentar: | | | | | | |
| Messort: | Humboldtstr. | | | | | |
| Ankommende Fahrzeuge Richtung: | St.-Peter-Schule | | | | | |
| Abfahrende Fahrzeuge Richtung: | | | | | | |

Verlauf Anzahl der Fahrzeuge



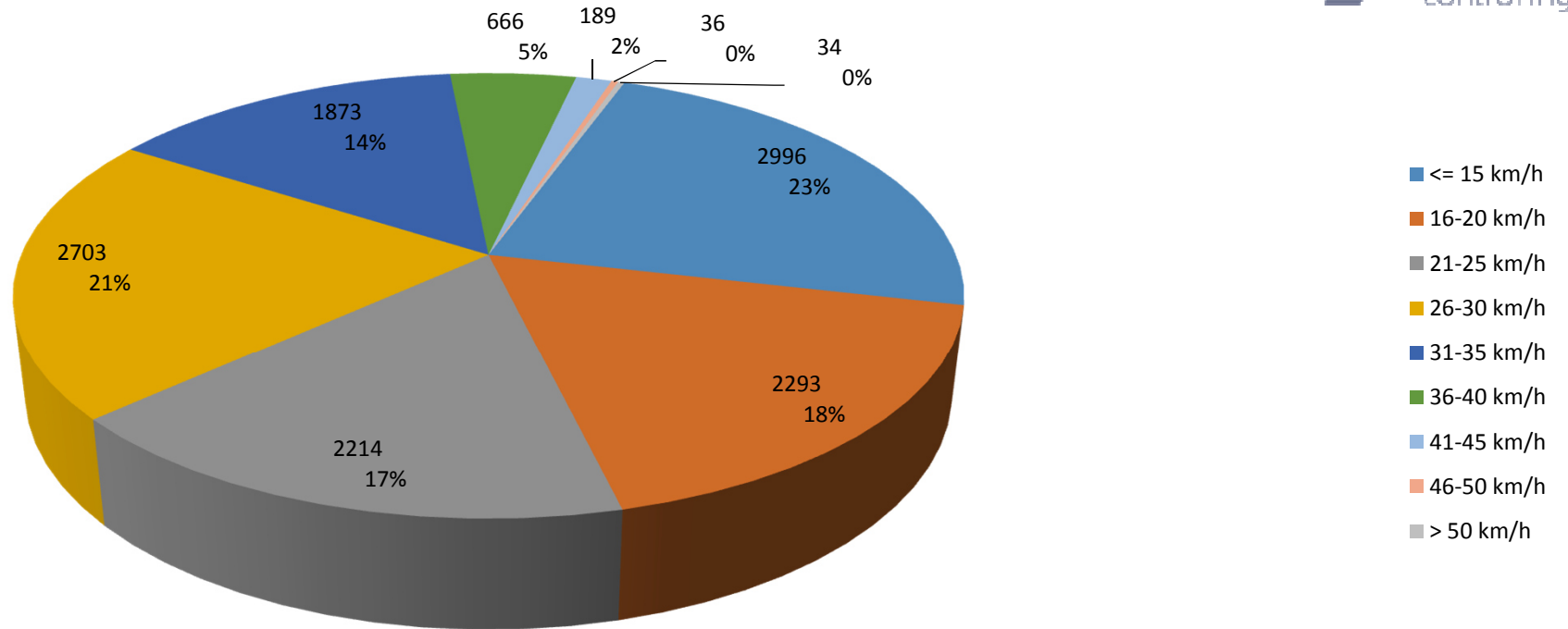
| | | | | | |
|--|------------------|--------------|------------------|-----------------|-------------------|
| Auswertezeit Montag, 13. Juni 2016,11:00 - Freitag, 17. Juni 2016,09:00 | | | | | |
| Tempolimit | 30 km/h | Werte | Fahrzeuge | Vd[km/h] | Vmax[km/h] |
| Geschwindigkeitsübertretung | 21,52 % | 13004 | 1276 | 23 | 70 |
| DTV | 322 | | | | 32 |
| DJV | 117530 | | | | |
| Fahrtrichtung | Ankommend | | | | |
| Bearbeiter: | | | | | |
| Kommentar: | | | | | |
| Messort: | Humboldtstr. | | | | |
| Ankommende Fahrzeuge Richtung: | St.-Peter-Schule | | | | |
| Abfahrende Fahrzeuge Richtung: | | | | | |

Verteilung Geschwindigkeit



| | | | | | | |
|---------------------------------------|--|--------------|------------------|-----------------|-------------------|-------------------|
| Auswertezeit | Montag, 13. Juni 2016,11:00 - Freitag, 17. Juni 2016,09:00 | | | | | |
| Tempolimit | 30 km/h | Werte | Fahrzeuge | Vd[km/h] | Vmax[km/h] | V85 [km/h] |
| Geschwindigkeitsübertretung | 21,52 % | 13004 | 1276 | 23 | 70 | 32 |
| DTV | 322 | | | | | |
| DJV | 117530 | | | | | |
| Fahrtrichtung | Ankommend | | | | | |
| Bearbeiter: | | | | | | |
| Kommentar: | | | | | | |
| Messort: | Humboldtstr. | | | | | |
| Ankommende Fahrzeuge Richtung: | St.-Peter-Schule | | | | | |
| Abfahrende Fahrzeuge Richtung: | | | | | | |

Verteilung Geschwindigkeit



| | | | | | | |
|--|------------------|--------------|------------------|-----------------|-------------------|-------------------|
| Auswertezeit Montag, 13. Juni 2016,11:00 - Freitag, 17. Juni 2016,09:00 | | | | | | |
| Tempolimit | 30 km/h | Werte | Fahrzeuge | Vd[km/h] | Vmax[km/h] | V85 [km/h] |
| Geschwindigkeitsübertretung | 21,52 % | 13004 | 1276 | 23 | 70 | 32 |
| DTV | 322 | | | | | |
| DJV | 117530 | | | | | |
| Fahrtrichtung | Ankommend | | | | | |
| Bearbeiter: | | | | | | |
| Kommentar: | | | | | | |
| Messort: | Humboldtstr. | | | | | |
| Ankommende Fahrzeuge Richtung: | St.-Peter-Schule | | | | | |
| Abfahrende Fahrzeuge Richtung: | | | | | | |