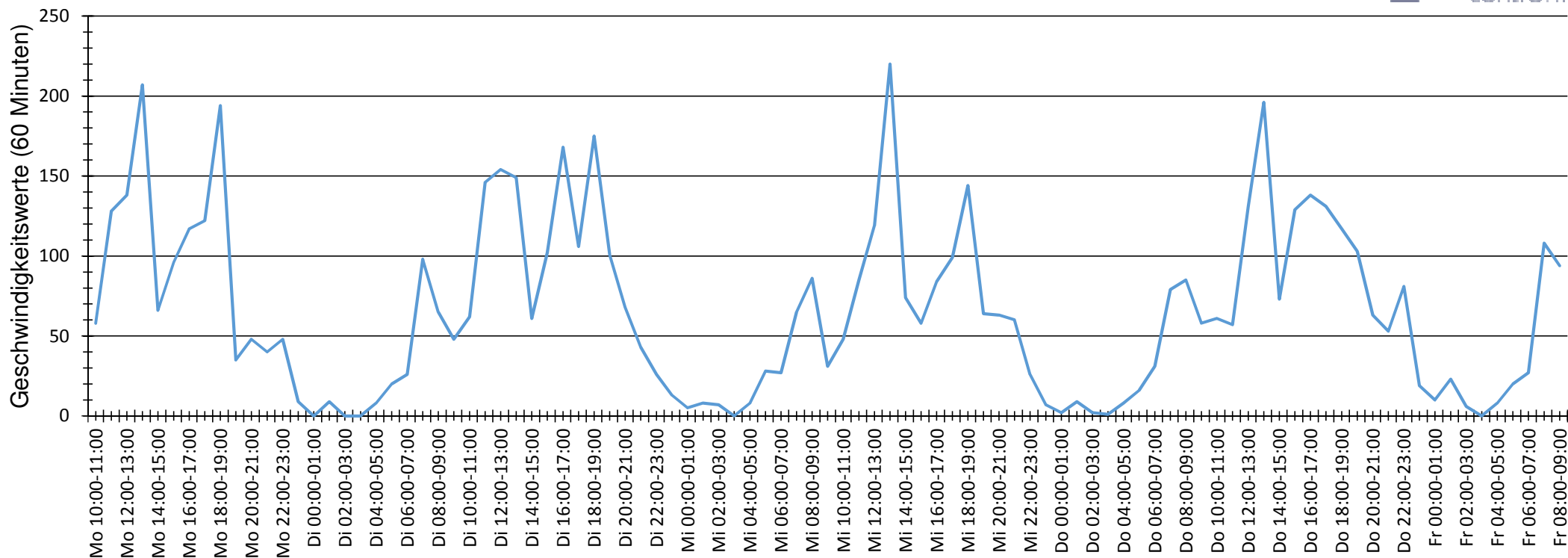
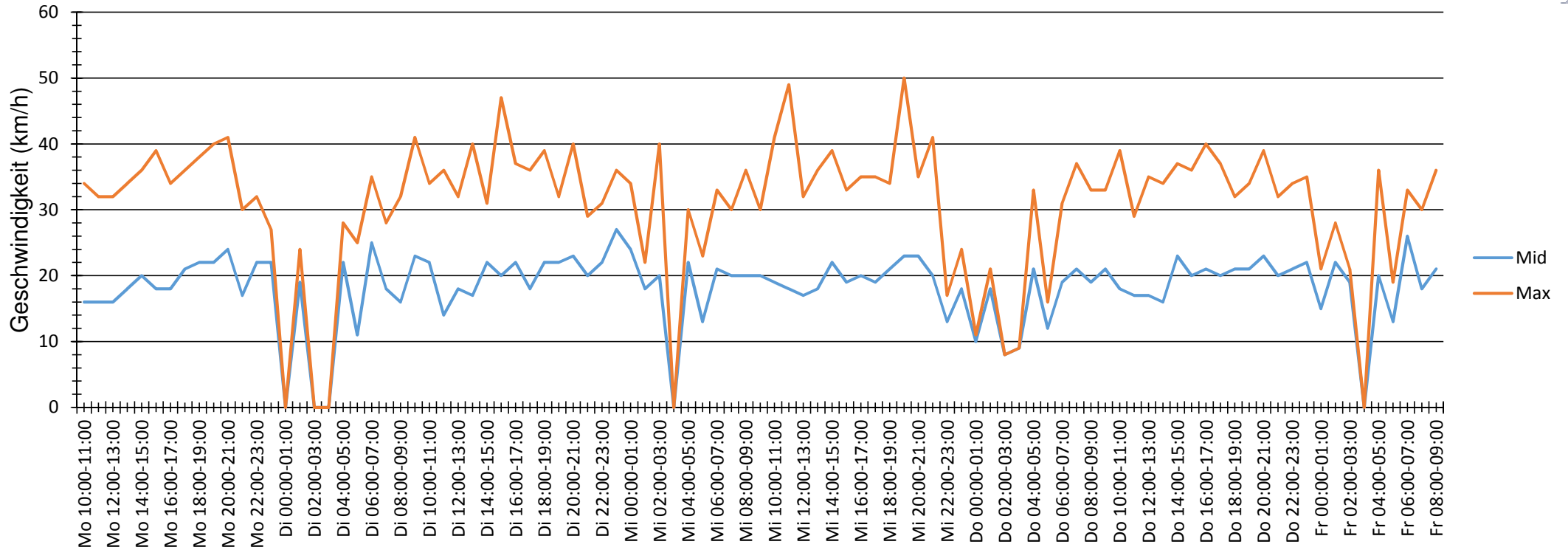


Verlauf Anzahl der Geschwindigkeitswerte



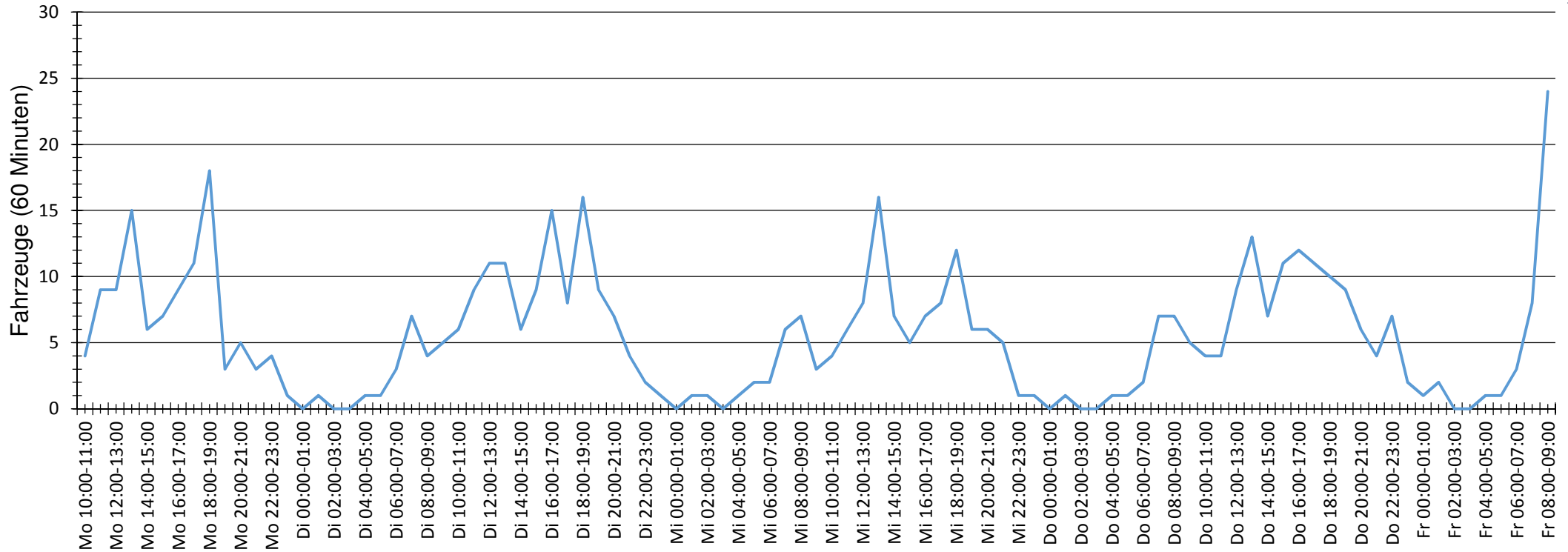
Auswertezeit Montag, 6. Juni 2016,10:00 - Freitag, 10. Juni 2016,08:00						
Tempolimit	30 km/h	Werte	Fahrzeuge	Vd[km/h]	Vmax[km/h]	V85 [km/h]
Geschwindigkeitsübertretung	5,72 %	6309	528	19	50	27
DTV	133					
DJV	48545					
Fahrtrichtung	Ankommend					
Bearbeiter:						
Kommentar:						
Messort:	Alexanderstraße					
Ankommende Fahrzeuge Richtung:	Humboldtstraße					
Abfahrende Fahrzeuge Richtung:						

Verlauf Mittlere und Maximale Geschwindigkeit



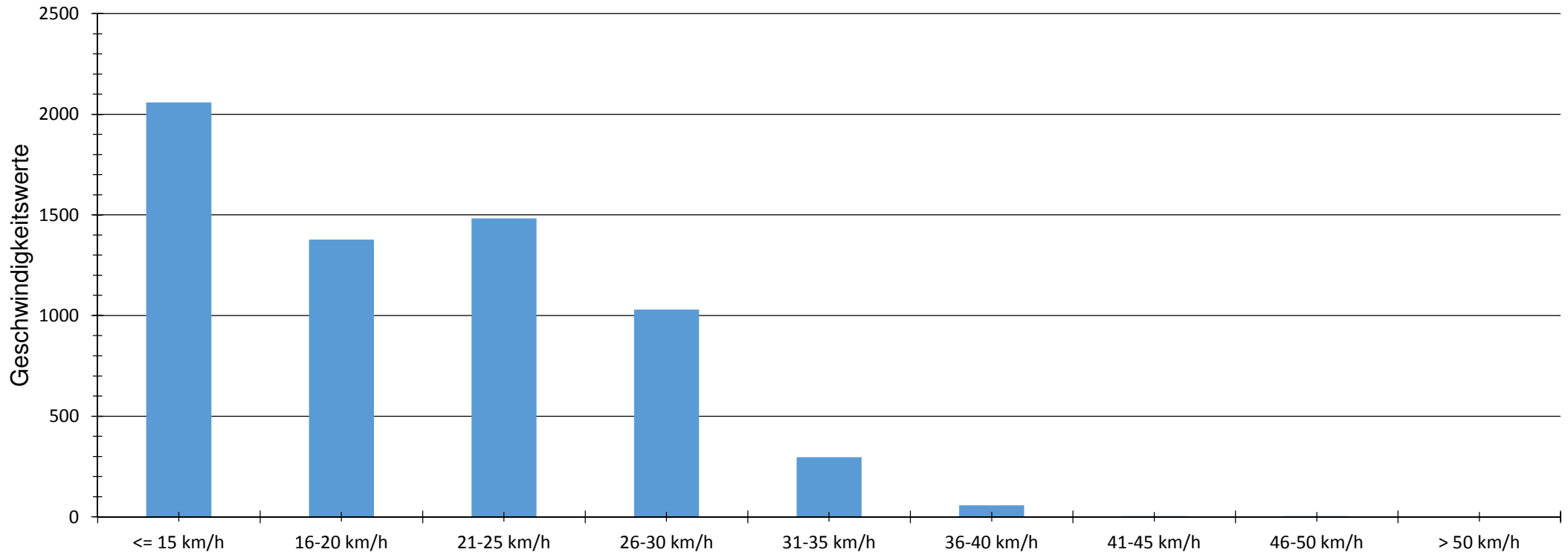
Auswertezeit Montag, 6. Juni 2016,10:00 - Freitag, 10. Juni 2016,08:00						
Tempolimit	30 km/h	Werte	Fahrzeuge	Vd[km/h]	Vmax[km/h]	V85 [km/h]
Geschwindigkeitsübertretung	5,72 %	6309	528	19	50	27
DTV	133					
DJV	48545					
Fahrtrichtung	Ankommend					
Bearbeiter:						
Kommentar:						
Messort:	Alexanderstraße					
Ankommende Fahrzeuge Richtung:	Humboldtstraße					
Abfahrende Fahrzeuge Richtung:						

Verlauf Anzahl der Fahrzeuge



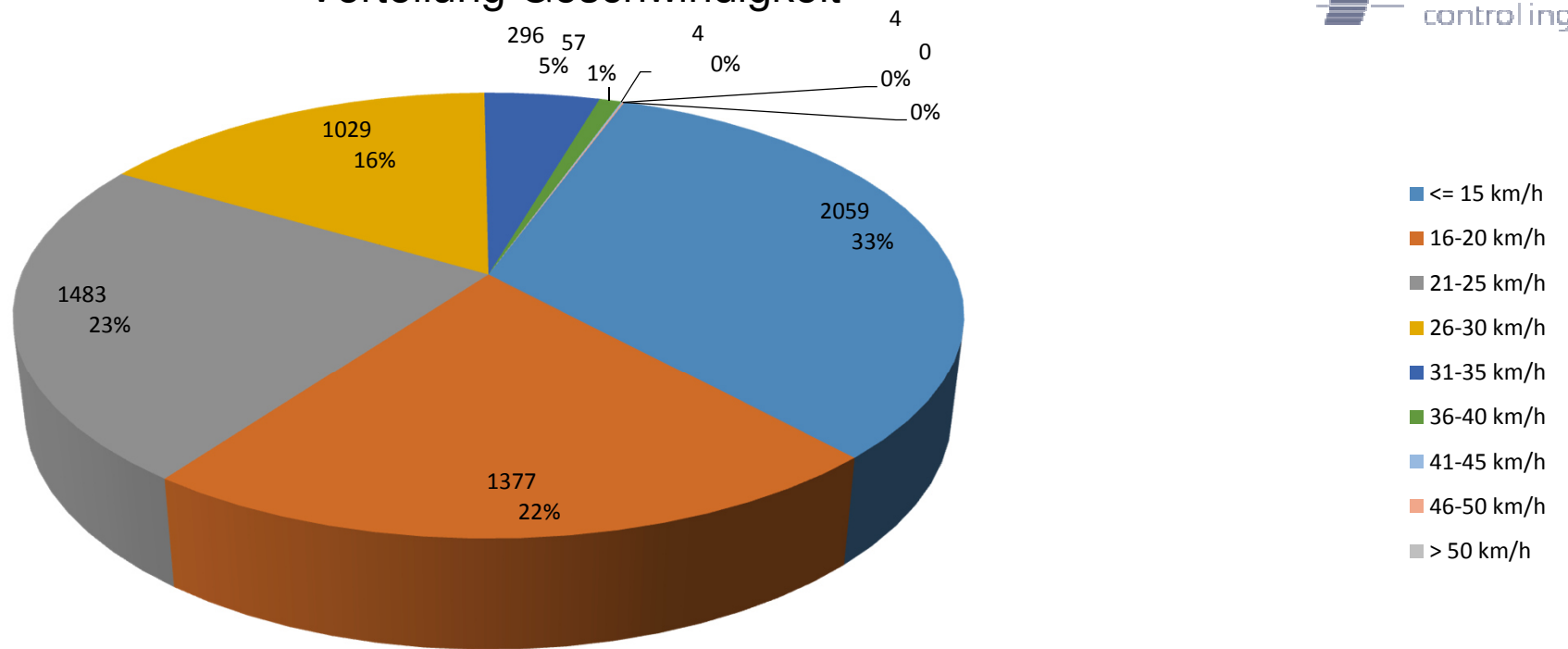
Auswertezeit Montag, 6. Juni 2016,10:00 - Freitag, 10. Juni 2016,08:00						
Tempolimit	30 km/h	Werte	Fahrzeuge	Vd[km/h]	Vmax[km/h]	V85 [km/h]
Geschwindigkeitsübertretung	5,72 %	6309	528	19	50	27
DTV	133					
DJV	48545					
Fahrtrichtung	Ankommend					
Bearbeiter:						
Kommentar:						
Messort:	Alexanderstraße					
Ankommende Fahrzeuge Richtung:	Humboldtstraße					
Abfahrende Fahrzeuge Richtung:						

Verteilung Geschwindigkeit



Auswertezeit	Montag, 6. Juni 2016,10:00 - Freitag, 10. Juni 2016,08:00					
Tempolimit	30 km/h	Werte	Fahrzeuge	Vd[km/h]	Vmax[km/h]	V85 [km/h]
Geschwindigkeitsübertretung	5,72 %	6309	528	19	50	27
DTV	133					
DJV	48545					
Fahrtrichtung	Ankommend					
Bearbeiter:						
Kommentar:						
Messort:	Alexanderstraße					
Ankommende Fahrzeuge Richtung:	Humboldtstraße					
Abfahrende Fahrzeuge Richtung:						

Verteilung Geschwindigkeit



Auswertezeit Montag, 6. Juni 2016,10:00 - Freitag, 10. Juni 2016,08:00						
Tempolimit	30 km/h	Werte	Fahrzeuge	Vd[km/h]	Vmax[km/h]	V85 [km/h]
Geschwindigkeitsübertretung	5,72 %	6309	528	19	50	27
DTV	133					
DJV	48545					
Fahrtrichtung	Ankommend					
Bearbeiter:						
Kommentar:						
Messort:	Alexanderstraße					
Ankommende Fahrzeuge Richtung:	Humboldtstraße					
Abfahrende Fahrzeuge Richtung:						