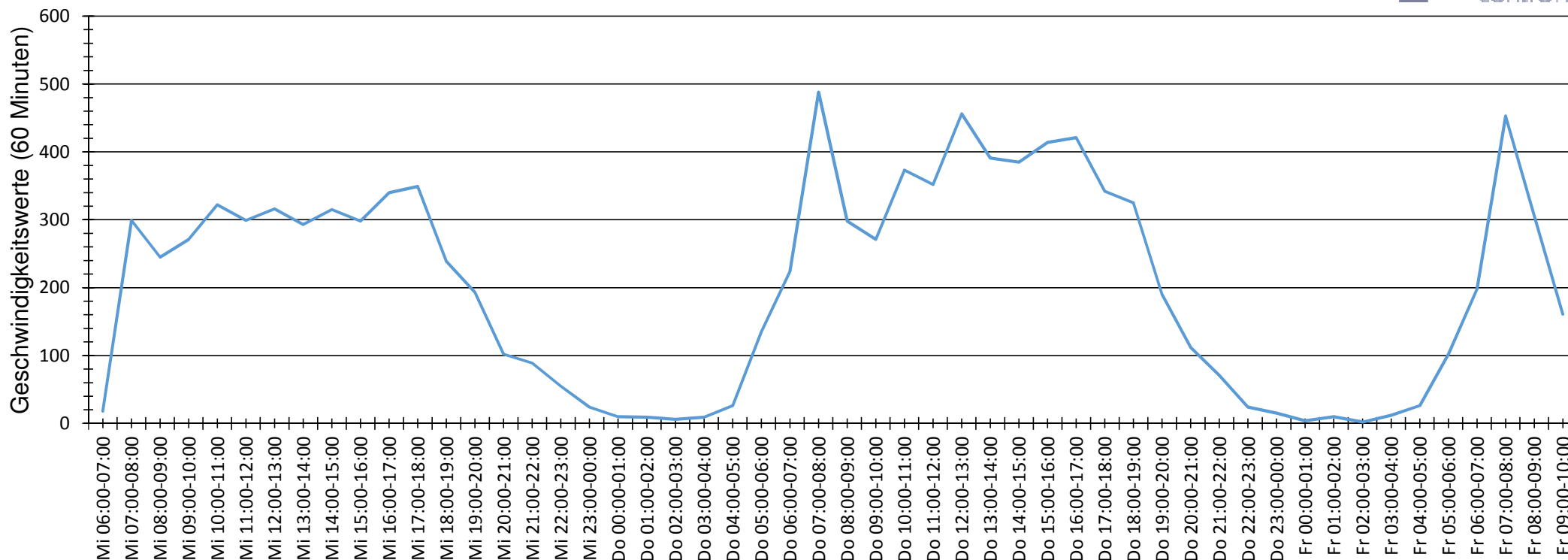


Verlauf Anzahl der Geschwindigkeitswerte



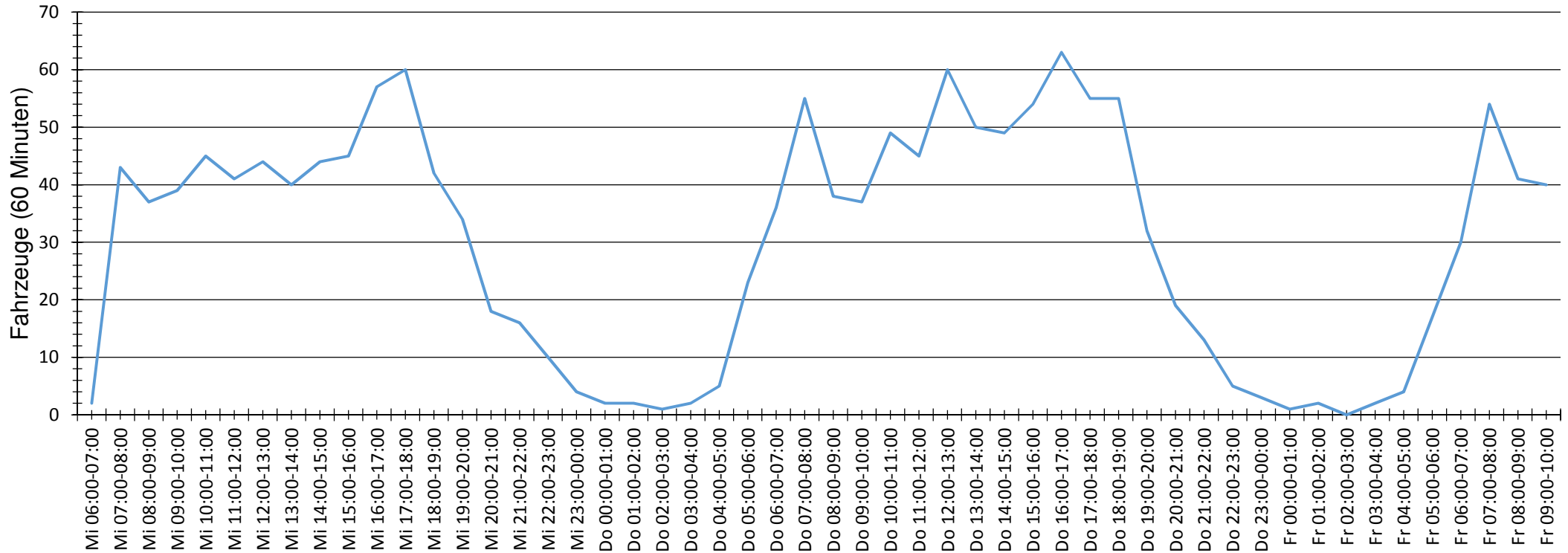
Auswertezeit Mittwoch, 2. September 2015,06:00 - Freitag, 4. September 2015,09:00						
Tempolimit	50 km/h	Werte	Fahrzeuge	Vd[km/h]	Vmax[km/h]	V85 [km/h]
Geschwindigkeitsübertretung	4,11 %	10688	1565	35	71	45
DTV	722					
DJV	263530					
Fahrtrichtung	Ankommend					
Bearbeiter:						
Kommentar:	Höhe Polizei					
Messort:	Heemstraße					
Ankommende Fahrzeuge Richtung:	Delmenhorster Str.					
Abfahrende Fahrzeuge Richtung:						

Verlauf Mittlere und Maximale Geschwindigkeit



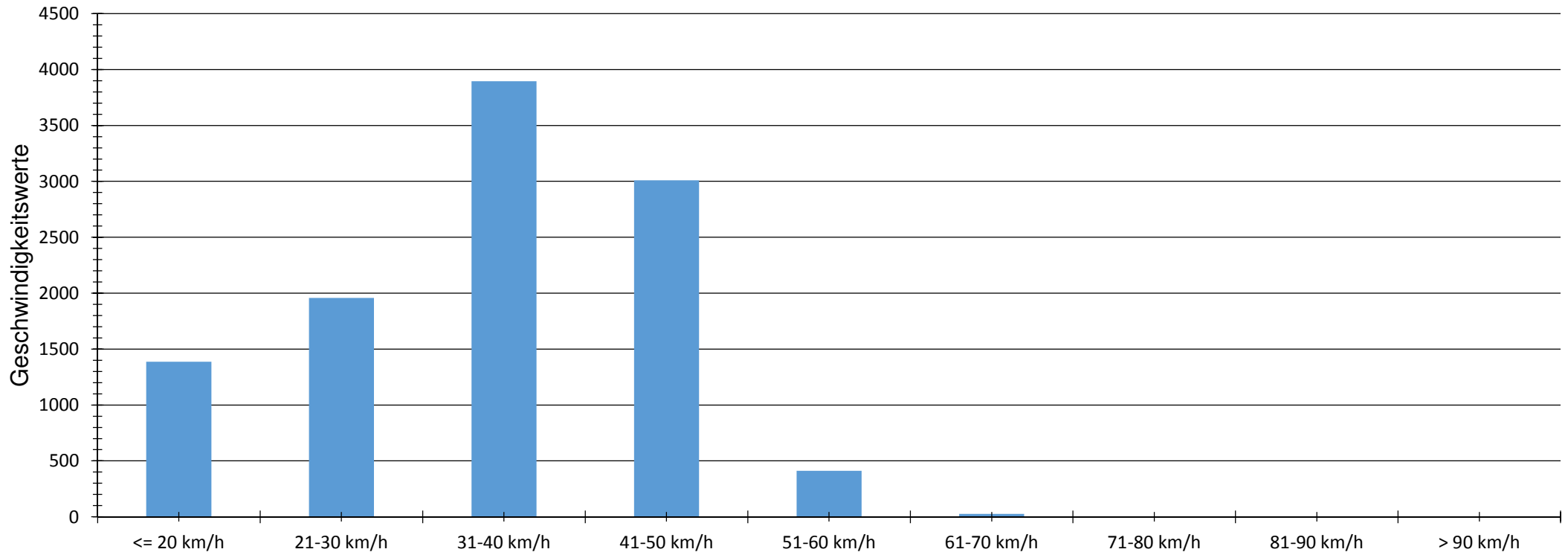
Auswertezeit Mittwoch, 2. September 2015,06:00 - Freitag, 4. September 2015,09:00						
Tempolimit	50 km/h	Werte	Fahrzeuge	Vd[km/h]	Vmax[km/h]	V85 [km/h]
Geschwindigkeitsübertretung	4,11 %	10688	1565	35	71	45
DTV	722					
DJV	263530					
Fahrtrichtung	Ankommend					
Bearbeiter:						
Kommentar:	Höhe Polizei					
Messort:	Heemstraße					
Ankommende Fahrzeuge Richtung:	Delmenhorster Str.					
Abfahrende Fahrzeuge Richtung:						

Verlauf Anzahl der Fahrzeuge



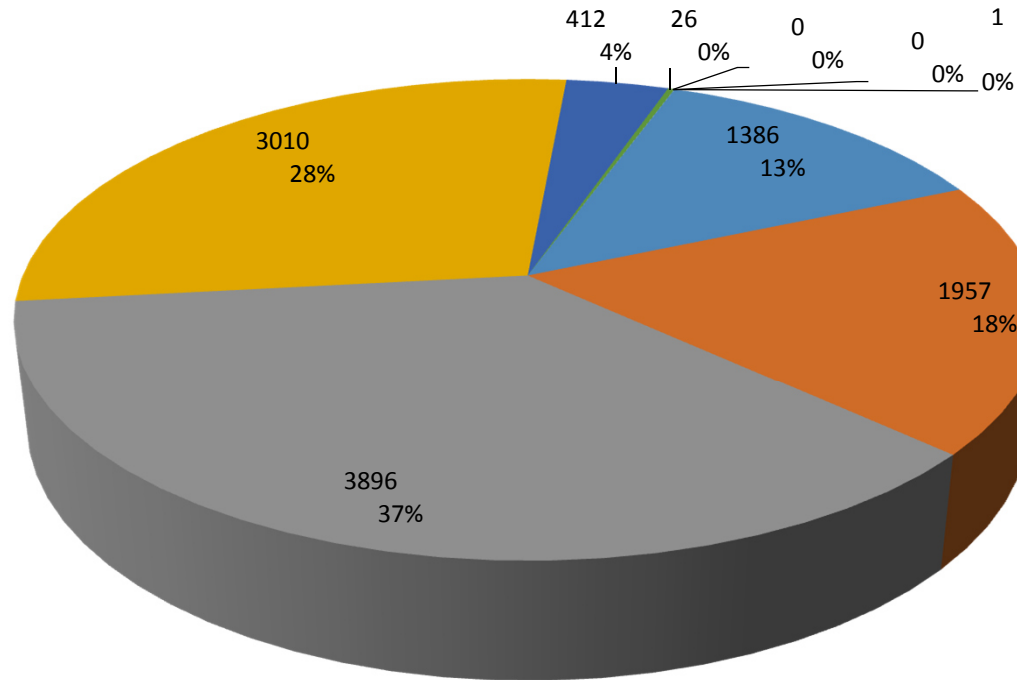
Auswertezeit Mittwoch, 2. September 2015,06:00 - Freitag, 4. September 2015,09:00						
Tempolimit	50 km/h	Werte	Fahrzeuge	Vd[km/h]	Vmax[km/h]	V85 [km/h]
Geschwindigkeitsübertretung	4,11 %	10688	1565	35	71	45
DTV	722					
DJV	263530					
Fahrtrichtung	Ankommend					
Bearbeiter:						
Kommentar:	Höhe Polizei					
Messort:	Heemstraße					
Ankommende Fahrzeuge Richtung:	Delmenhorster Str.					
Abfahrende Fahrzeuge Richtung:						

Verteilung Geschwindigkeit



Auswertezeit	Mittwoch, 2. September 2015,06:00 - Freitag, 4. September 2015,09:00					
Tempolimit	50 km/h	Werte	Fahrzeuge	Vd[km/h]	Vmax[km/h]	V85 [km/h]
Geschwindigkeitsübertretung	4,11 %	10688	1565	35	71	45
DTV	722					
DJV	263530					
Fahrtrichtung	Ankommend					
Bearbeiter:						
Kommentar:	Höhe Polizei					
Messort:	Heemstraße					
Ankommende Fahrzeuge Richtung:	Delmenhorster Str.					
Abfahrende Fahrzeuge Richtung:						

Verteilung Geschwindigkeit



- <= 20 km/h
- 21-30 km/h
- 31-40 km/h
- 41-50 km/h
- 51-60 km/h
- 61-70 km/h
- 71-80 km/h
- 81-90 km/h
- > 90 km/h

Auswertezeit Mittwoch, 2. September 2015,06:00 - Freitag, 4. September 2015,09:00						
Tempolimit	50 km/h	Werte	Fahrzeuge	Vd[km/h]	Vmax[km/h]	V85 [km/h]
Geschwindigkeitsübertretung	4,11 %	10688	1565	35	71	45
DTV	722					
DJV	263530					
Fahrtrichtung	Ankommend					
Bearbeiter:						
Kommentar:	Höhe Polizei					
Messort:	Heemstraße					
Ankommende Fahrzeuge Richtung:	Delmenhorster Str.					
Abfahrende Fahrzeuge Richtung:						