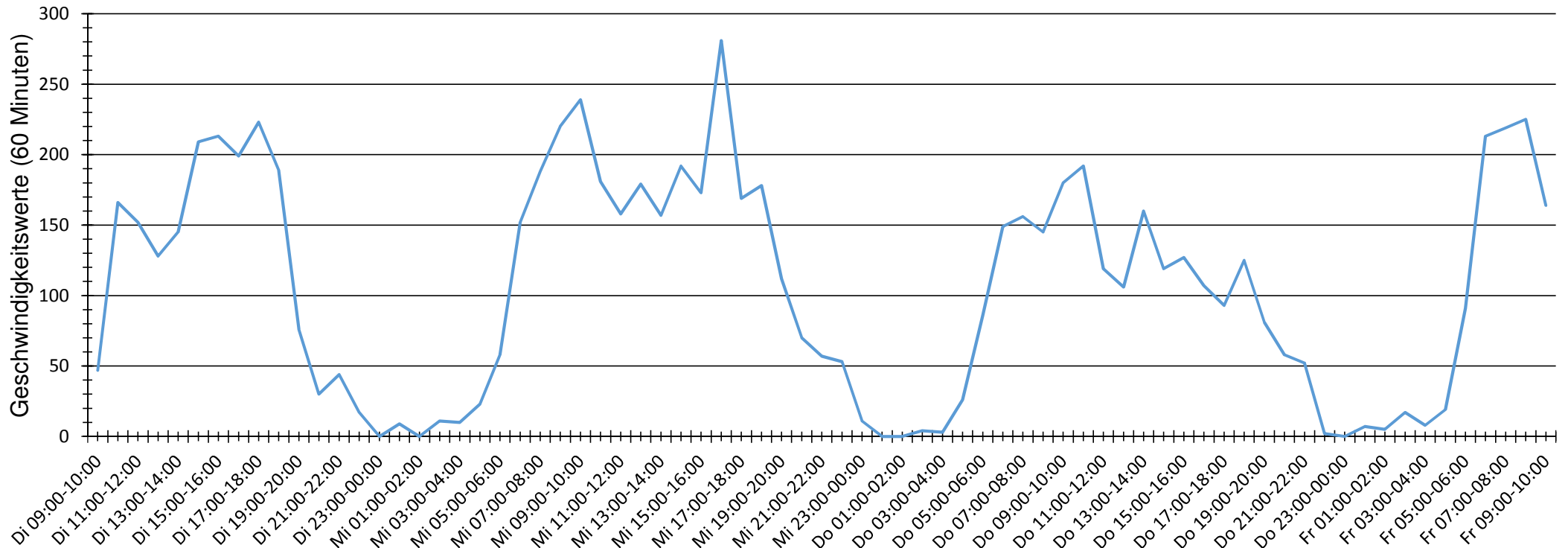
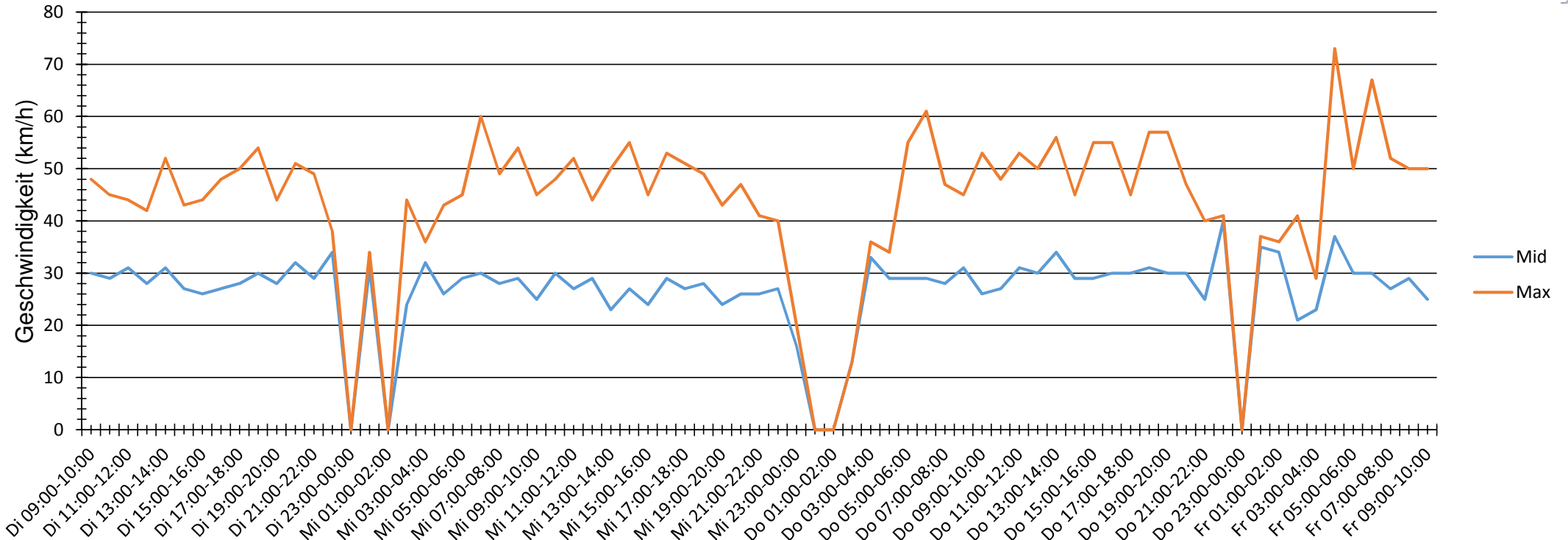


Verlauf Anzahl der Geschwindigkeitswerte



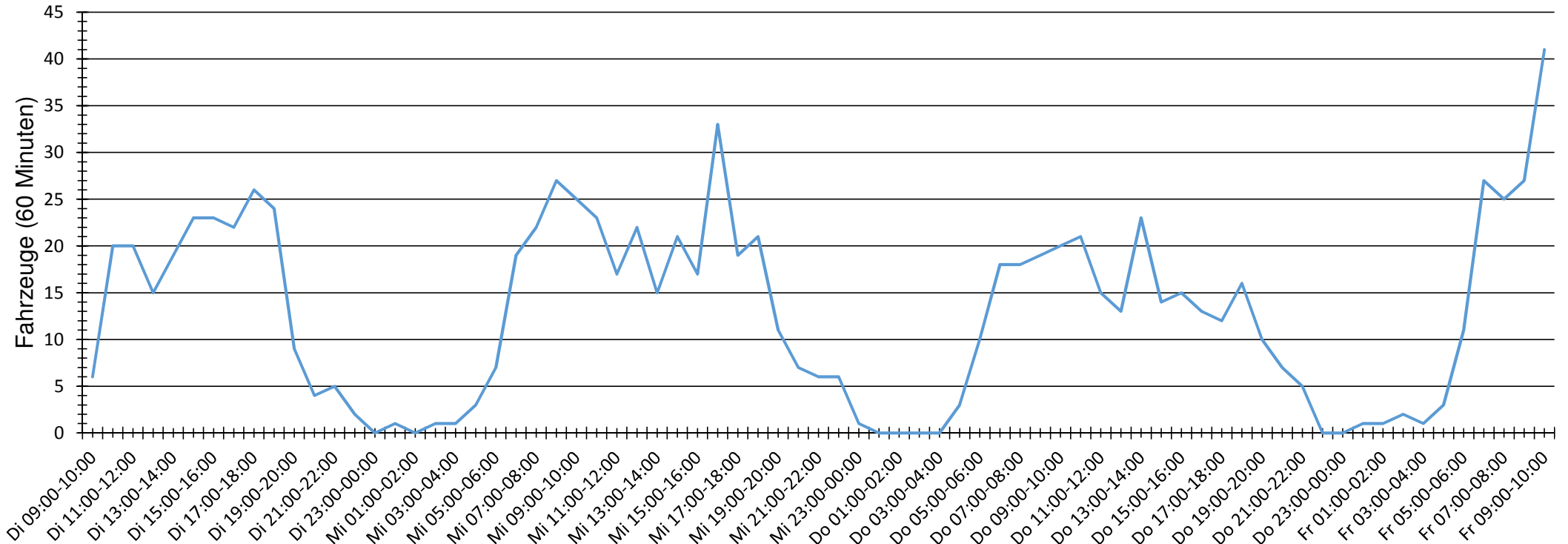
Auswertezeit	Dienstag, 25. August 2015,09:00 - Freitag, 28. August 2015,09:00					
Tempolimit	30 km/h	Werte	Fahrzeuge	Vd[km/h]	Vmax[km/h]	V85 [km/h]
Geschwindigkeitsübertretung	42,93 %	7777	934	28	73	37
DTV	307					
DJV	112055					
Fahrtrichtung	Ankommend					
Bearbeiter:						
Kommentar:	Fahrtrichtung Harpstedter Str.					
Messort:	Ochsenbergweg, Höhe Nr. 6					
Ankommende Fahrzeuge Richtung:						
Abfahrende Fahrzeuge Richtung:						

Verlauf Mittlere und Maximale Geschwindigkeit



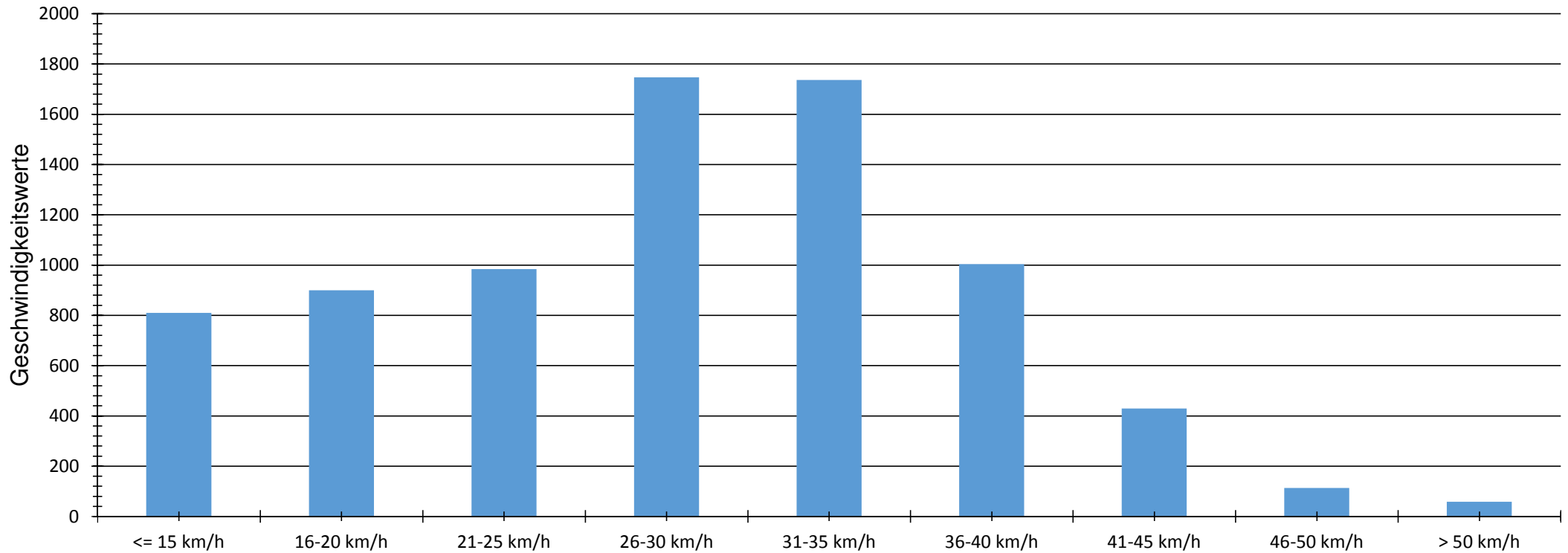
Auswertezeit	Dienstag, 25. August 2015,09:00 - Freitag, 28. August 2015,09:00					
Tempolimit	30 km/h	Werte	Fahrzeuge	Vd[km/h]	Vmax[km/h]	V85 [km/h]
Geschwindigkeitsübertretung	42,93 %	7777	934	28	73	37
DTV	307					
DJV	112055					
Fahrtrichtung	Ankommend					
Bearbeiter:						
Kommentar:	Fahrtrichtung Harpstedter Str.					
Messort:	Ochsenbergweg, Höhe Nr. 6					
Ankommende Fahrzeuge Richtung:						
Abfahrende Fahrzeuge Richtung:						

Verlauf Anzahl der Fahrzeuge



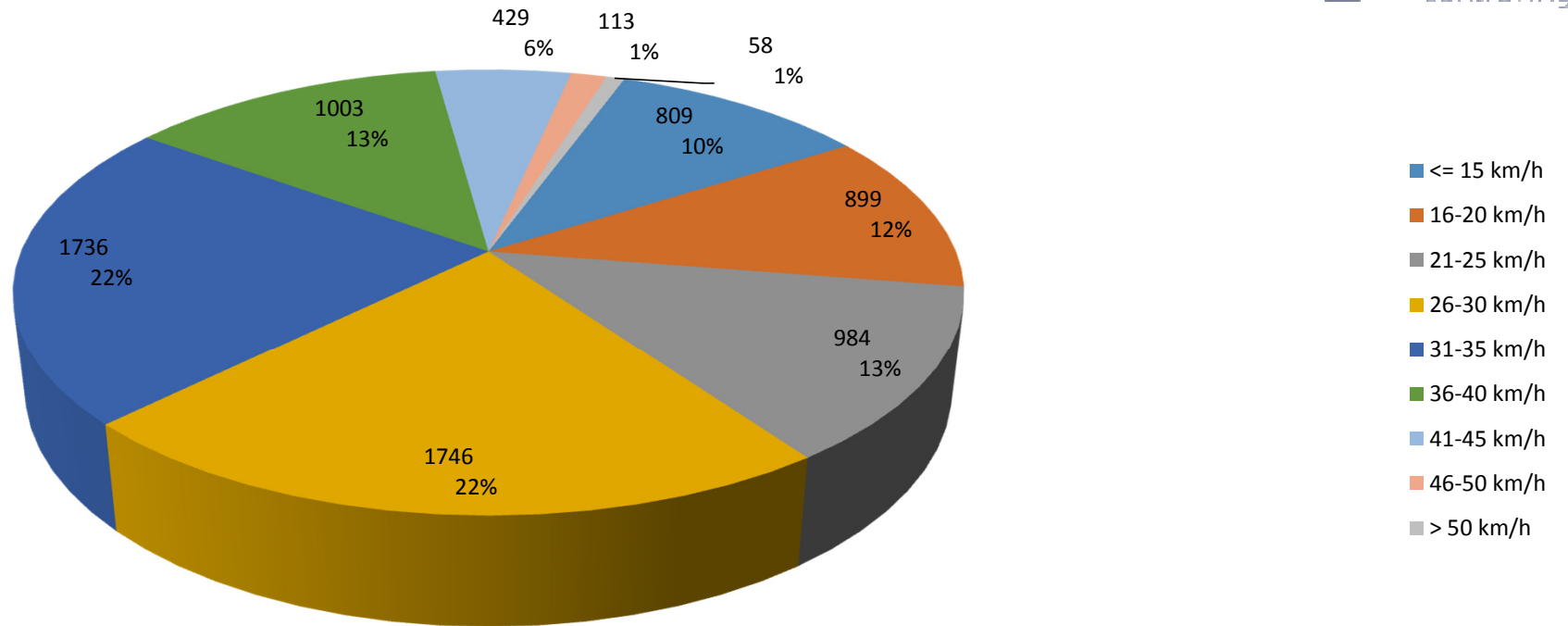
Auswertezeit	Dienstag, 25. August 2015,09:00 - Freitag, 28. August 2015,09:00					
Tempolimit	30 km/h	Werte	Fahrzeuge	Vd[km/h]	Vmax[km/h]	V85 [km/h]
Geschwindigkeitsübertretung	42,93 %	7777	934	28	73	37
DTV	307					
DJV	112055					
Fahrtrichtung	Ankommend					
Bearbeiter:						
Kommentar:	Fahrtrichtung Harpstedter Str.					
Messort:	Ochsenbergweg, Höhe Nr. 6					
Ankommende Fahrzeuge Richtung:						
Abfahrende Fahrzeuge Richtung:						

Verteilung Geschwindigkeit



Auswertezeit	Dienstag, 25. August 2015,09:00 - Freitag, 28. August 2015,09:00					
Tempolimit	30 km/h	Werte	Fahrzeuge	Vd[km/h]	Vmax[km/h]	V85 [km/h]
Geschwindigkeitsübertretung	42,93 %	7777	934	28	73	37
DTV	307					
DJV	112055					
Fahrtrichtung	Ankommend					
Bearbeiter:						
Kommentar:	Fahrtrichtung Harpstedter Str.					
Messort:	Ochsenbergweg, Höhe Nr. 6					
Ankommende Fahrzeuge Richtung:						
Abfahrende Fahrzeuge Richtung:						

Verteilung Geschwindigkeit



Auswertezeit Dienstag, 25. August 2015,09:00 - Freitag, 28. August 2015,09:00						
Tempolimit	30 km/h	Werte	Fahrzeuge	Vd[km/h]	Vmax[km/h]	V85 [km/h]
Geschwindigkeitsübertretung	42,93 %	7777	934	28	73	37
DTV	307					
DJV	112055					
Fahrtrichtung	Ankommend					
Bearbeiter:						
Kommentar:	Fahrtrichtung Harpstedter Str.					
Messort:	Ochsenbergweg, Höhe Nr. 6					
Ankommende Fahrzeuge Richtung:						
Abfahrende Fahrzeuge Richtung:						