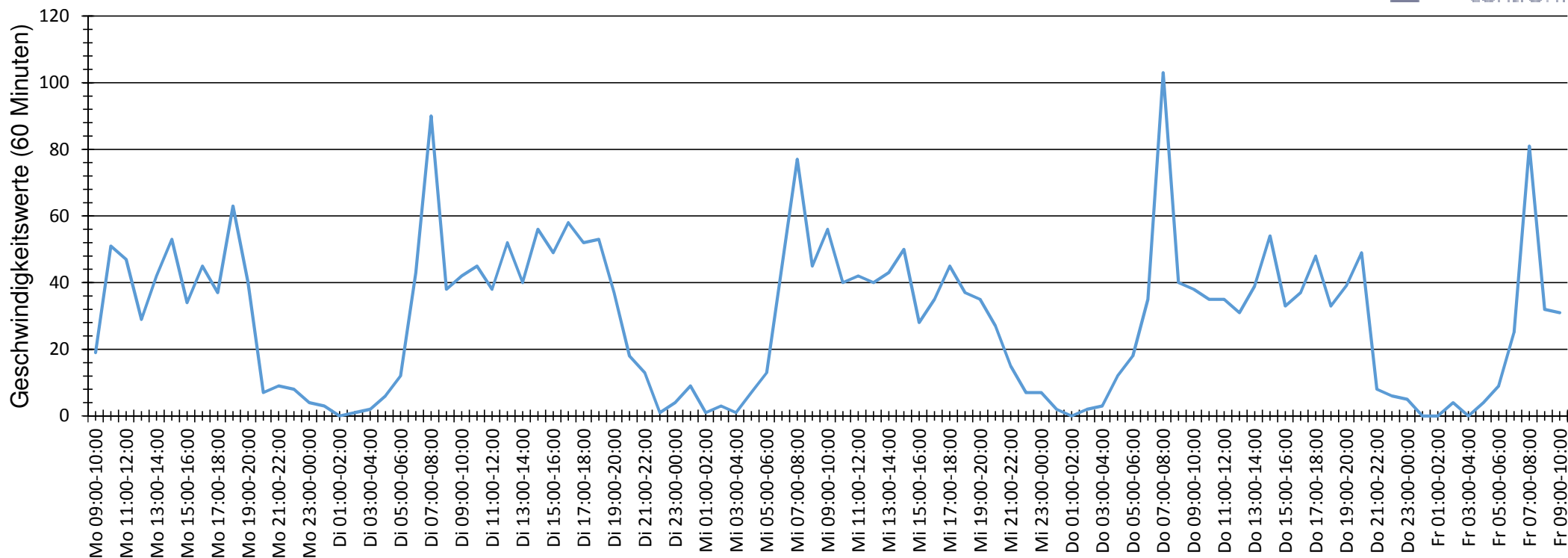


# Verlauf Anzahl der Geschwindigkeitswerte



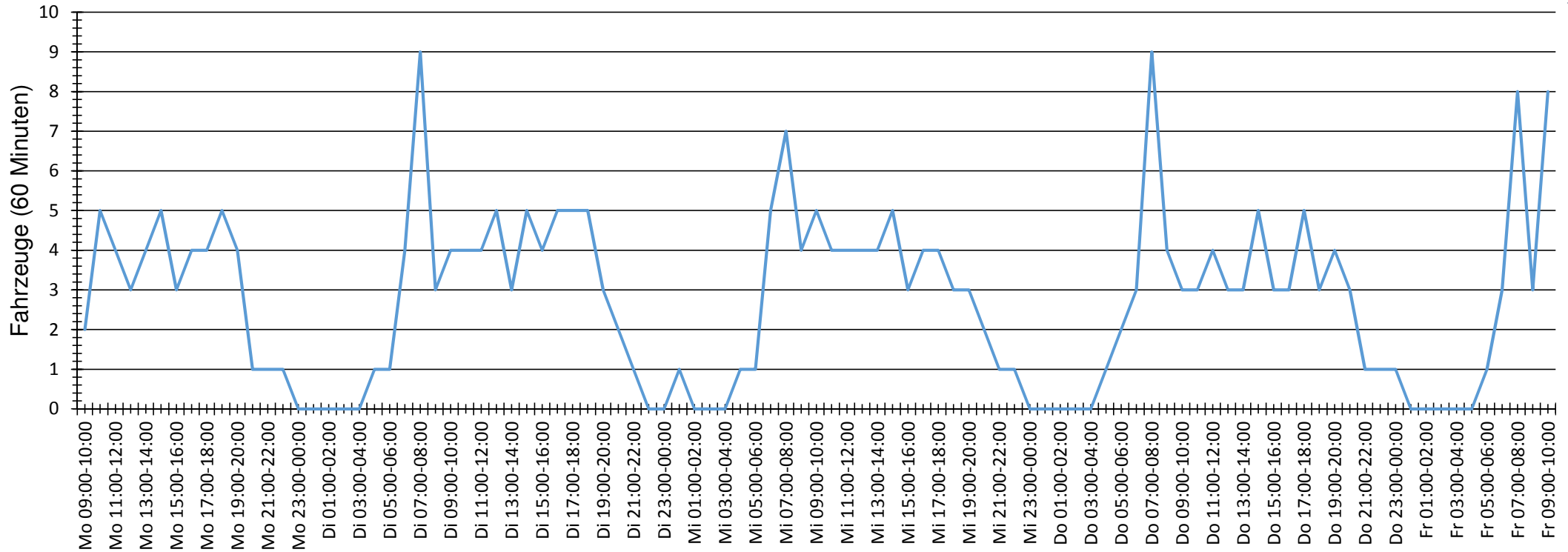
<b>Auswertezeit</b> Montag, 29. Juni 2015,09:00 - Freitag, 3. Juli 2015,09:00						
<b>Tempolimit</b>	30 km/h	<b>Werte</b>	<b>Fahrzeuge</b>	<b>Vd[km/h]</b>	<b>Vmax[km/h]</b>	<b>V85 [km/h]</b>
<b>Geschwindigkeitsübertretung</b>	18,94 %	2840	267	22	54	32
<b>DTV</b>	66					
<b>DJV</b>	24090					
<b>Fahrtrichtung</b>	Ankommend					
<b>Bearbeiter:</b>						
<b>Kommentar:</b>	Fahrtrichtung Deekenstraße					
<b>Messort:</b>	Zur Lohmühle, Höhe Haus Nr. 8					
<b>Ankommende Fahrzeuge Richtung:</b>						
<b>Abfahrende Fahrzeuge Richtung:</b>						

# Verlauf Mittlere und Maximale Geschwindigkeit



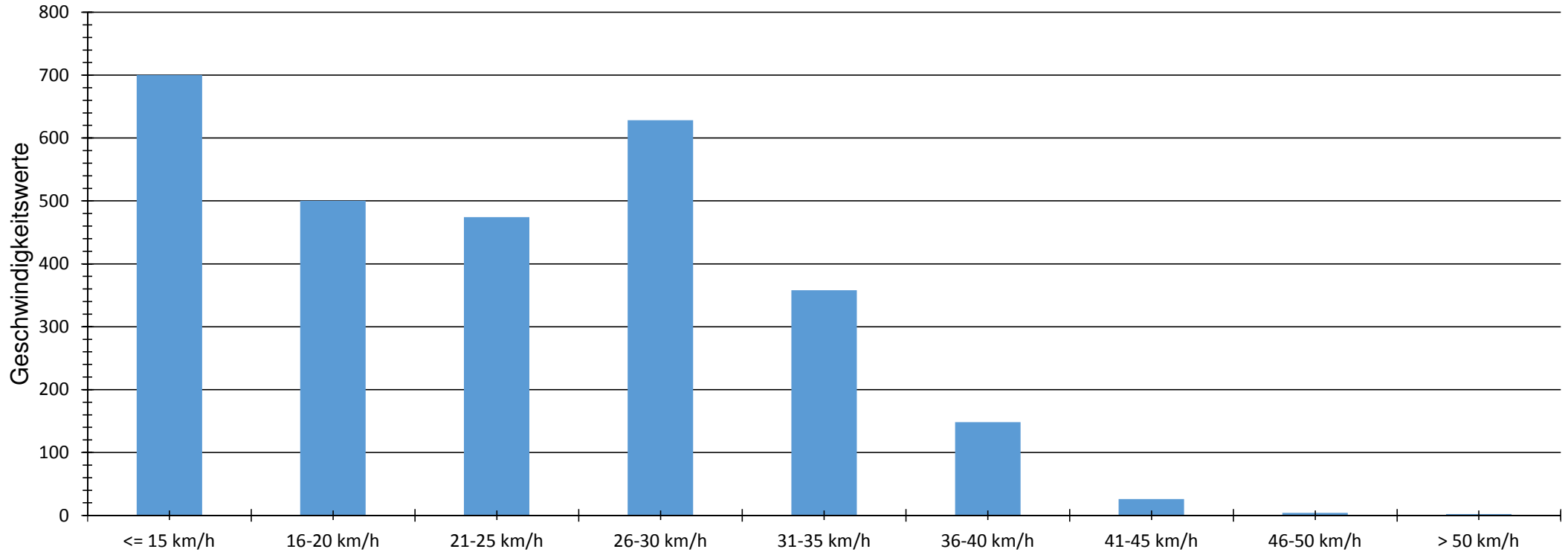
<b>Auswertezeit</b> Montag, 29. Juni 2015,09:00 - Freitag, 3. Juli 2015,09:00						
<b>Tempolimit</b>	30 km/h	<b>Werte</b>	<b>Fahrzeuge</b>	<b>Vd[km/h]</b>	<b>Vmax[km/h]</b>	<b>V85 [km/h]</b>
<b>Geschwindigkeitsübertretung</b>	18,94 %	2840	267	22	54	32
<b>DTV</b>	66					
<b>DJV</b>	24090					
<b>Fahrtrichtung</b>	Ankommend					
<b>Bearbeiter:</b>						
<b>Kommentar:</b> Fahrtrichtung Deekenstraße						
<b>Messort:</b> Zur Lohmühle, Höhe Haus Nr. 8						
<b>Ankommende Fahrzeuge Richtung:</b>						
<b>Abfahrende Fahrzeuge Richtung:</b>						

# Verlauf Anzahl der Fahrzeuge



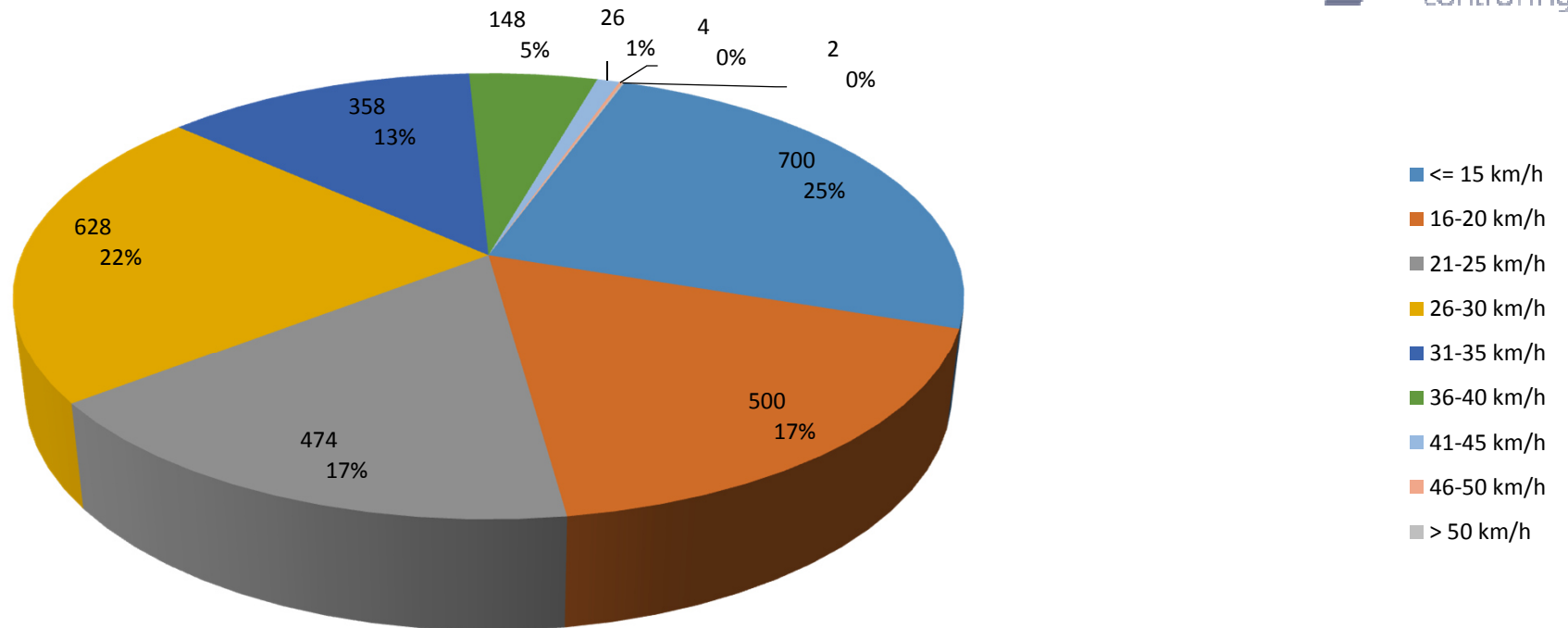
<b>Auswertezeit</b> Montag, 29. Juni 2015,09:00 - Freitag, 3. Juli 2015,09:00					
<b>Tempolimit</b>	30 km/h	<b>Werte</b>	<b>Fahrzeuge</b>	<b>Vd[km/h]</b>	<b>Vmax[km/h]</b>
<b>Geschwindigkeitsübertretung</b>	18,94 %	2840	267	22	54
<b>DTV</b>	66				32
<b>DJV</b>	24090				
<b>Fahrtrichtung</b>	Ankommend				
<b>Bearbeiter:</b>					
<b>Kommentar:</b>	Fahrtrichtung Deekenstraße				
<b>Messort:</b>	Zur Lohmühle, Höhe Haus Nr. 8				
<b>Ankommende Fahrzeuge Richtung:</b>					
<b>Abfahrende Fahrzeuge Richtung:</b>					

# Verteilung Geschwindigkeit



<b>Auswertezeit</b>	Montag, 29. Juni 2015,09:00 - Freitag, 3. Juli 2015,09:00					
<b>Tempolimit</b>	30 km/h	<b>Werte</b>	<b>Fahrzeuge</b>	<b>Vd[km/h]</b>	<b>Vmax[km/h]</b>	<b>V85 [km/h]</b>
<b>Geschwindigkeitsübertretung</b>	18,94 %	2840	267	22	54	32
<b>DTV</b>	66					
<b>DJV</b>	24090					
<b>Fahrtrichtung</b>	Ankommend					
<b>Bearbeiter:</b>						
<b>Kommentar:</b>	Fahrtrichtung Deekenstraße					
<b>Messort:</b>	Zur Lohmühle, Höhe Haus Nr. 8					
<b>Ankommende Fahrzeuge Richtung:</b>						
<b>Abfahrende Fahrzeuge Richtung:</b>						

## Verteilung Geschwindigkeit



<b>Auswertezeit</b> Montag, 29. Juni 2015,09:00 - Freitag, 3. Juli 2015,09:00						
<b>Tempolimit</b>	30 km/h	<b>Werte</b>	<b>Fahrzeuge</b>	<b>Vd[km/h]</b>	<b>Vmax[km/h]</b>	<b>V85 [km/h]</b>
<b>Geschwindigkeitsübertretung</b>	18,94 %	2840	267	22	54	32
<b>DTV</b>	66					
<b>DJV</b>	24090					
<b>Fahrtrichtung</b>	Ankommend					
<b>Bearbeiter:</b>						
<b>Kommentar:</b> Fahrtrichtung Deekenstraße						
<b>Messort:</b> Zur Lohmühle, Höhe Haus Nr. 8						
<b>Ankommende Fahrzeuge Richtung:</b>						
<b>Abfahrende Fahrzeuge Richtung:</b>						