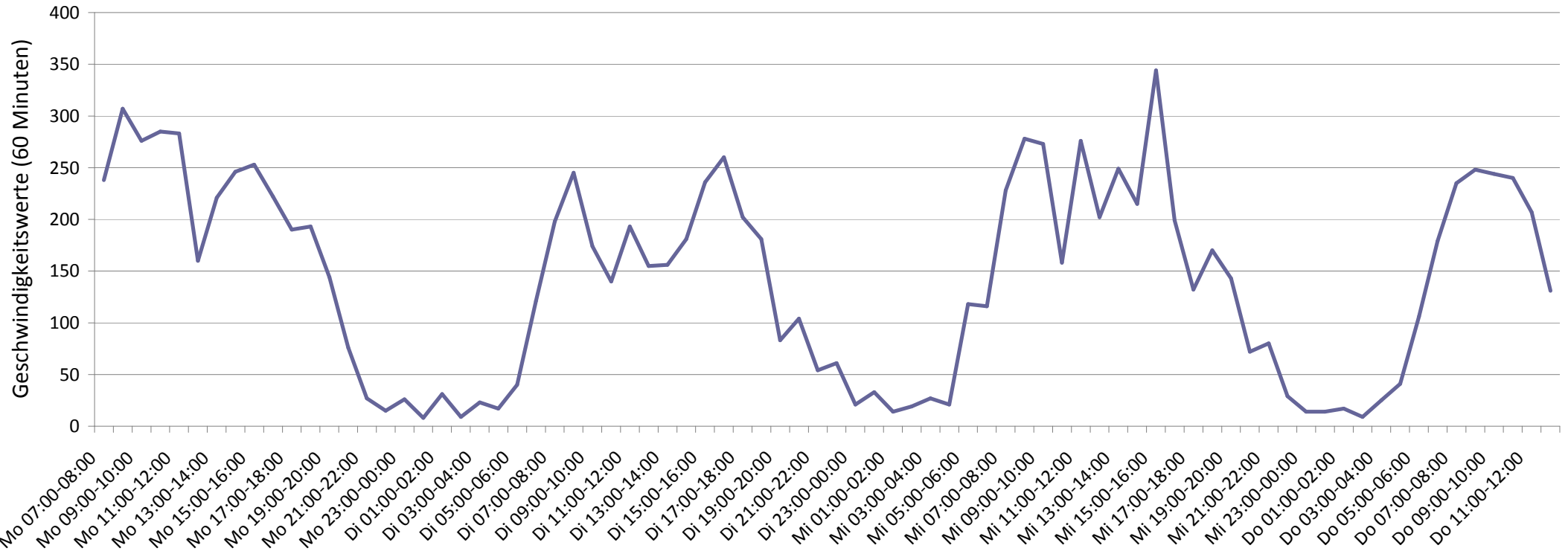
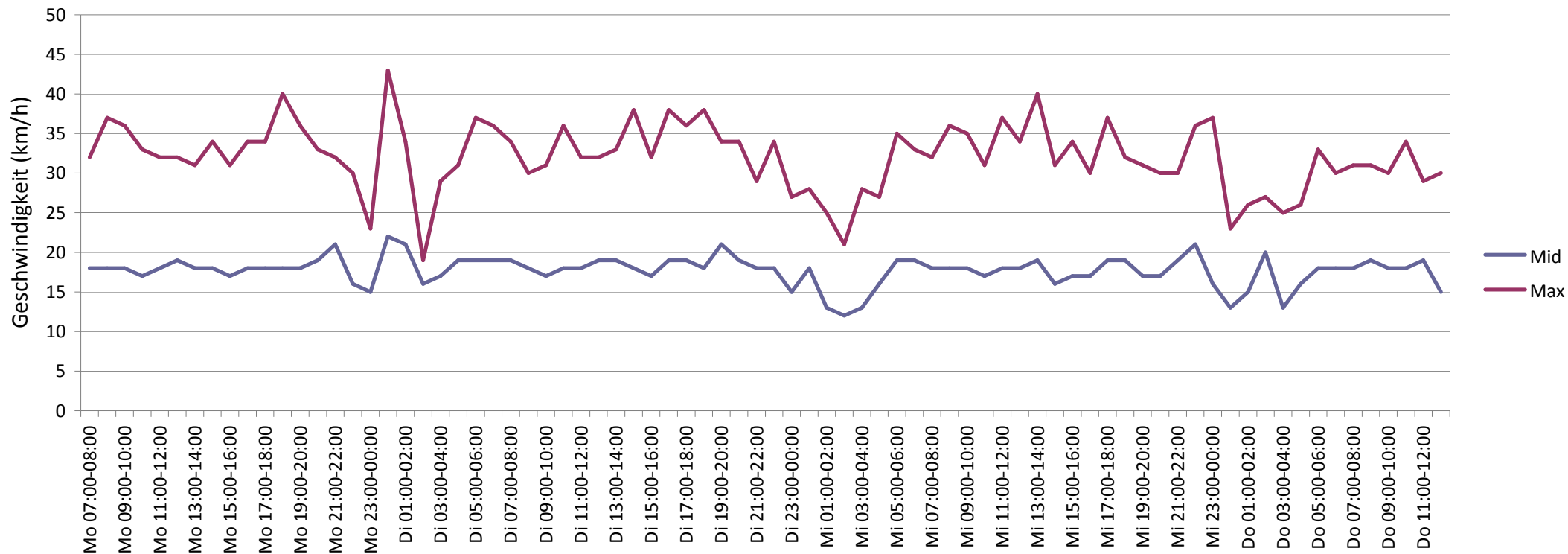


Verlauf Anzahl der Geschwindigkeitswerte



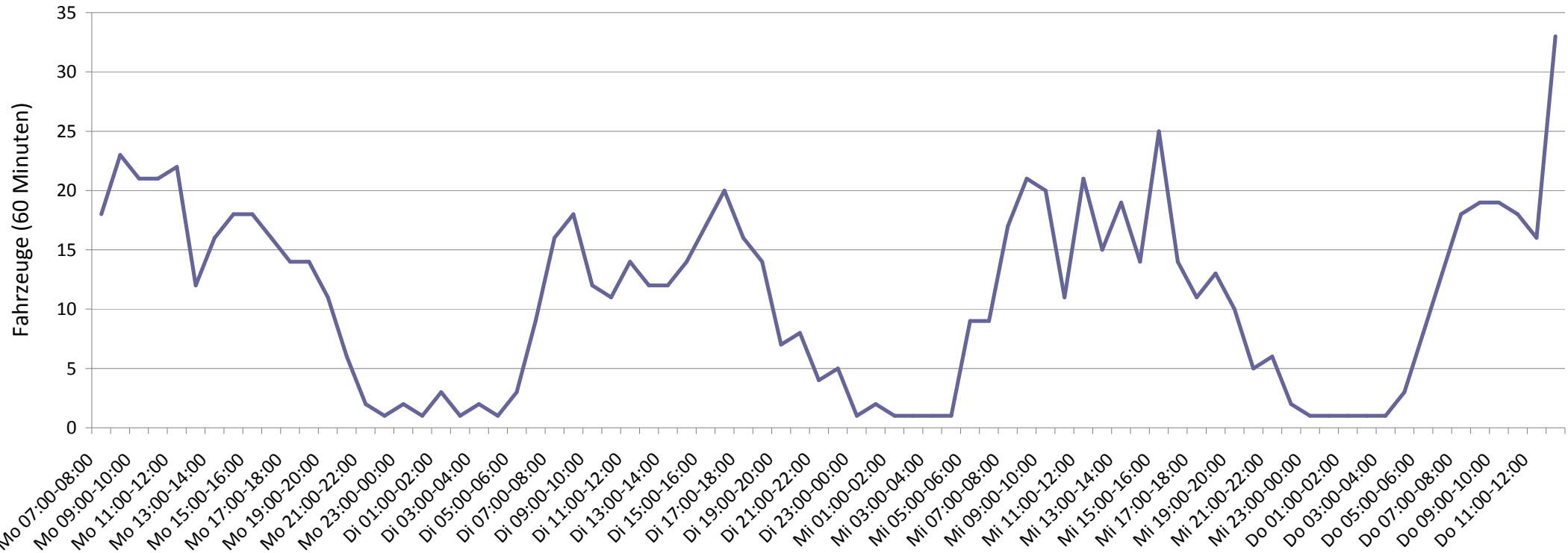
Auswertezeit	Montag, 30. März 2015,07:00 - Donnerstag, 2. April 2015,12:00					
Tempolimit	10 km/h	Werte	Fahrzeuge	Vd[km/h]	Vmax[km/h]	V85 [km/h]
Geschwindigkeitsübertretung	88,81 %	11161	856	18	43	24
DTV	263					
DJV	95995					
Fahrtrichtung	Ankommend					
Bearbeiter:						
Kommentar:	Fahrtr. Westerstr.					
Messort:	Bahnhofstr. Höhe Wall					
Ankommende Fahrzeuge Richtung:						
Abfahrende Fahrzeuge Richtung:						

Verlauf Mittlere und Maximale Geschwindigkeit



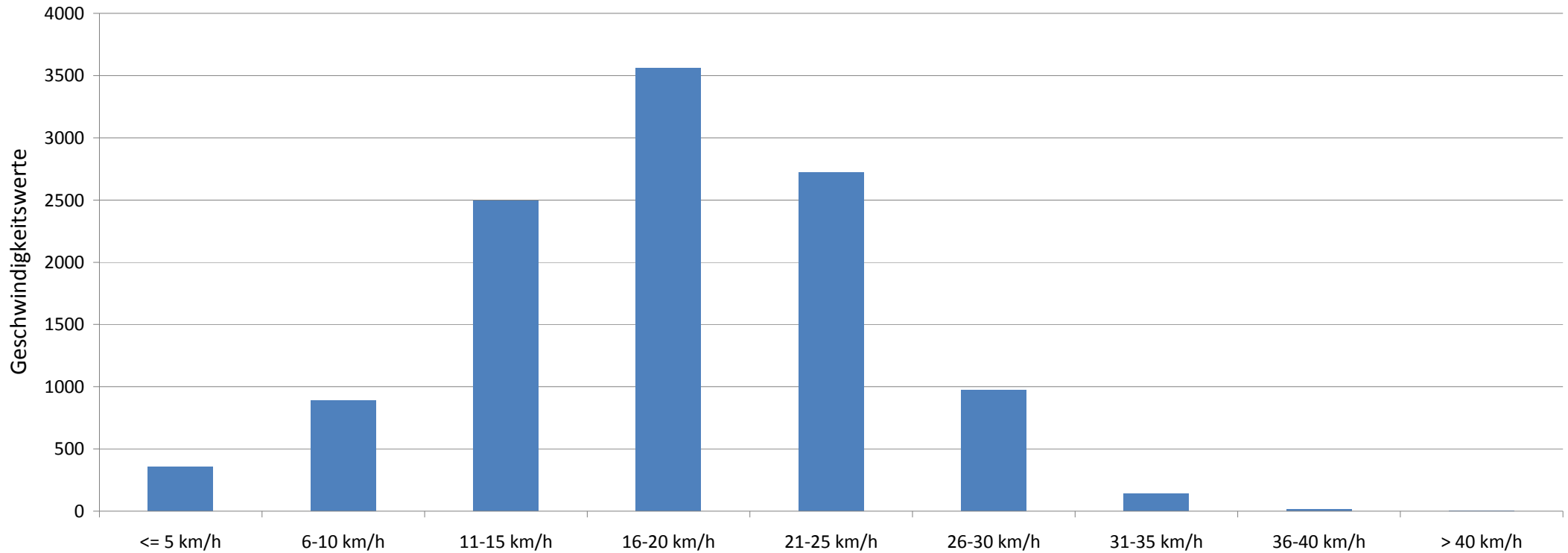
Auswertezeit Montag, 30. März 2015,07:00 - Donnerstag, 2. April 2015,12:00					
Tempolimit	10 km/h	Werte	Fahrzeuge	Vd[km/h]	Vmax[km/h]
Geschwindigkeitsübertretung	88,81 %	11161	856	18	43
DTV	263				24
DJV	95995				
Fahrtrichtung	Ankommend				
Bearbeiter:					
Kommentar:	Fahrtr. Westerstr.				
Messort:	Bahnhofstr. Höhe Wall				
Ankommende Fahrzeuge Richtung:					
Abfahrende Fahrzeuge Richtung:					

Verlauf Anzahl der Fahrzeuge



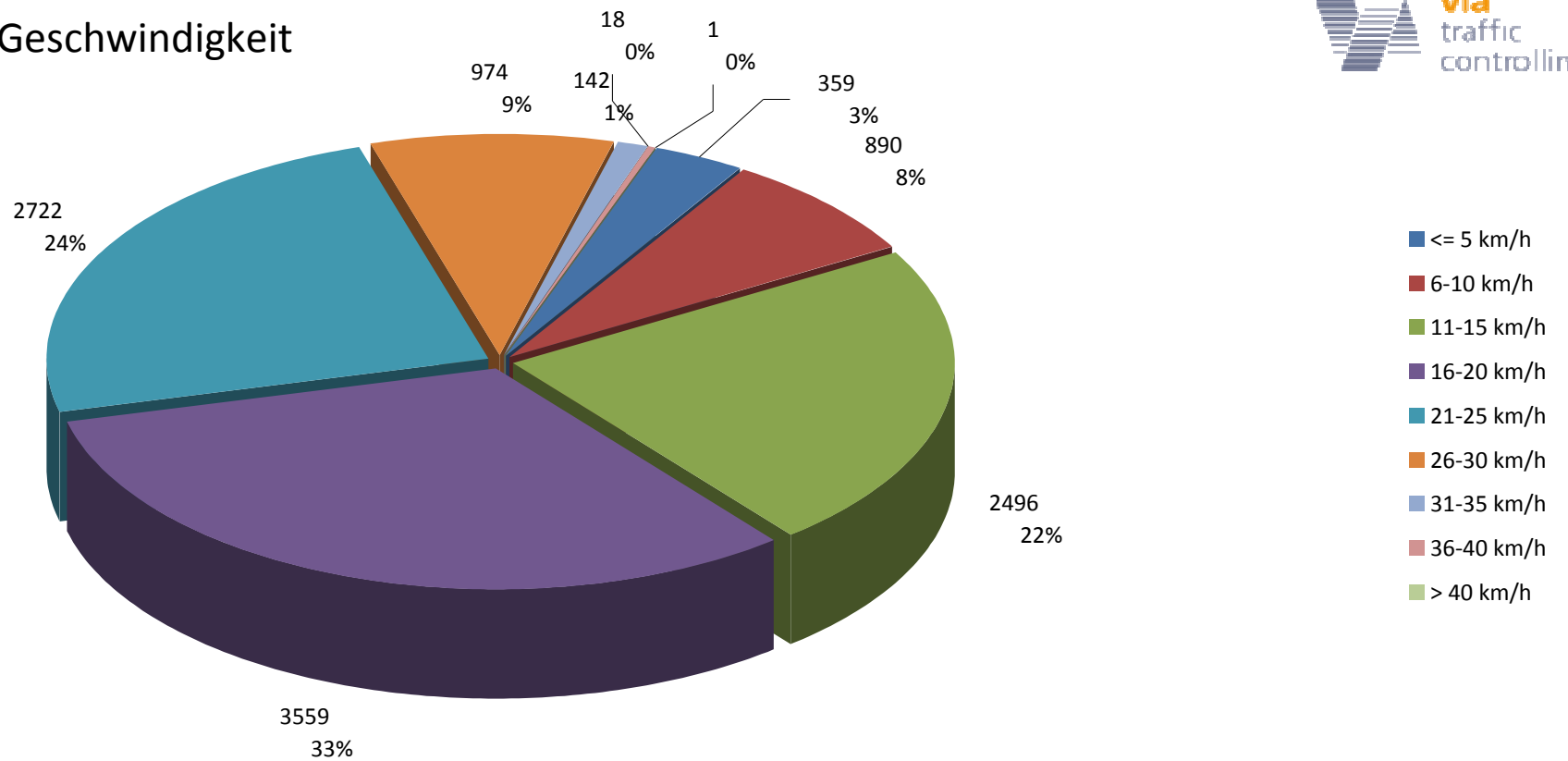
Auswertezeit	Montag, 30. März 2015,07:00 - Donnerstag, 2. April 2015,12:00					
Tempolimit	10 km/h	Werte	Fahrzeuge	Vd[km/h]	Vmax[km/h]	V85 [km/h]
Geschwindigkeitsübertretung	88,81 %	11161	856	18	43	24
DTV	263					
DJV	95995					
Fahrtrichtung	Ankommend					
Bearbeiter:						
Kommentar:	Fahrtr. Westerstr.					
Messort:	Bahnhofstr. Höhe Wall					
Ankommende Fahrzeuge Richtung:						
Abfahrende Fahrzeuge Richtung:						

Verteilung Geschwindigkeit



Auswertezeit	Montag, 30. März 2015,07:00 - Donnerstag, 2. April 2015,12:00					
Tempolimit	10 km/h	Werte	Fahrzeuge	Vd[km/h]	Vmax[km/h]	V85 [km/h]
Geschwindigkeitsübertretung	88,81 %	11161	856	18	43	24
DTV	263					
DJV	95995					
Fahrtrichtung	Ankommend					
Bearbeiter:						
Kommentar:	Fahrtr. Westerstr.					
Messort:	Bahnhofstr. Höhe Wall					
Ankommende Fahrzeuge Richtung:						
Abfahrende Fahrzeuge Richtung:						

Verteilung Geschwindigkeit



Auswertezeit Montag, 30. März 2015,07:00 - Donnerstag, 2. April 2015,12:00						
Tempolimit	10 km/h	Werte	Fahrzeuge	Vd[km/h]	Vmax[km/h]	V85 [km/h]
Geschwindigkeitsübertretung	88,81 %	11161	856	18	43	24
DTV	263					
DJV	95995					
Fahrtrichtung	Ankommend					
Bearbeiter:						
Kommentar:	Fahrtr. Westerstr.					
Messort:	Bahnhofstr. Höhe Wall					
Ankommende Fahrzeuge Richtung:						
Abfahrende Fahrzeuge Richtung:						