

Stadt Wildeshausen

Generalentwässerungsplanung Regenwasser

FB Stadtentwicklung, Bau und Umwelt,
Datum: 09.10.2014

Generalentwässerungsplanung Regenwasser

- Westliches Stadtgebiet:
 - Bestandsanalyse 1998 (Teilnetze 1-3)
 - Sanierung durch Neubau und Rückhaltung
 - Sanierung durch Neubau, Rückhaltung und Flächenabkopplung
 - Bestandsanalyse 2013
- Östliches Stadtgebiet (Teilnetze 4-19)
 - Teilnetze
 - Bestandsanalyse 2004
 - Sanierungsmaßnahmen
 - Sanierungsziel





Bestandsanalyse 1998 (Teilnetze 1-3)





Legende

Anzahl der Überstauereignisse



bis 3 Ereignisse in 11 Jahren, $n < 0.33$



über 3 Ereignissen in 11 Jahren, $n < 0.33$



Anzahl der Ereignisse bei Schächten
mit mehr als 6 Ereignissen

maximales Überstauvolumen



bis 10m³



über 10 bis 50m³



über 50 bis 100m³



über 100 m³



Bestandsanalyse 1998 (Teilnetze 1-3)

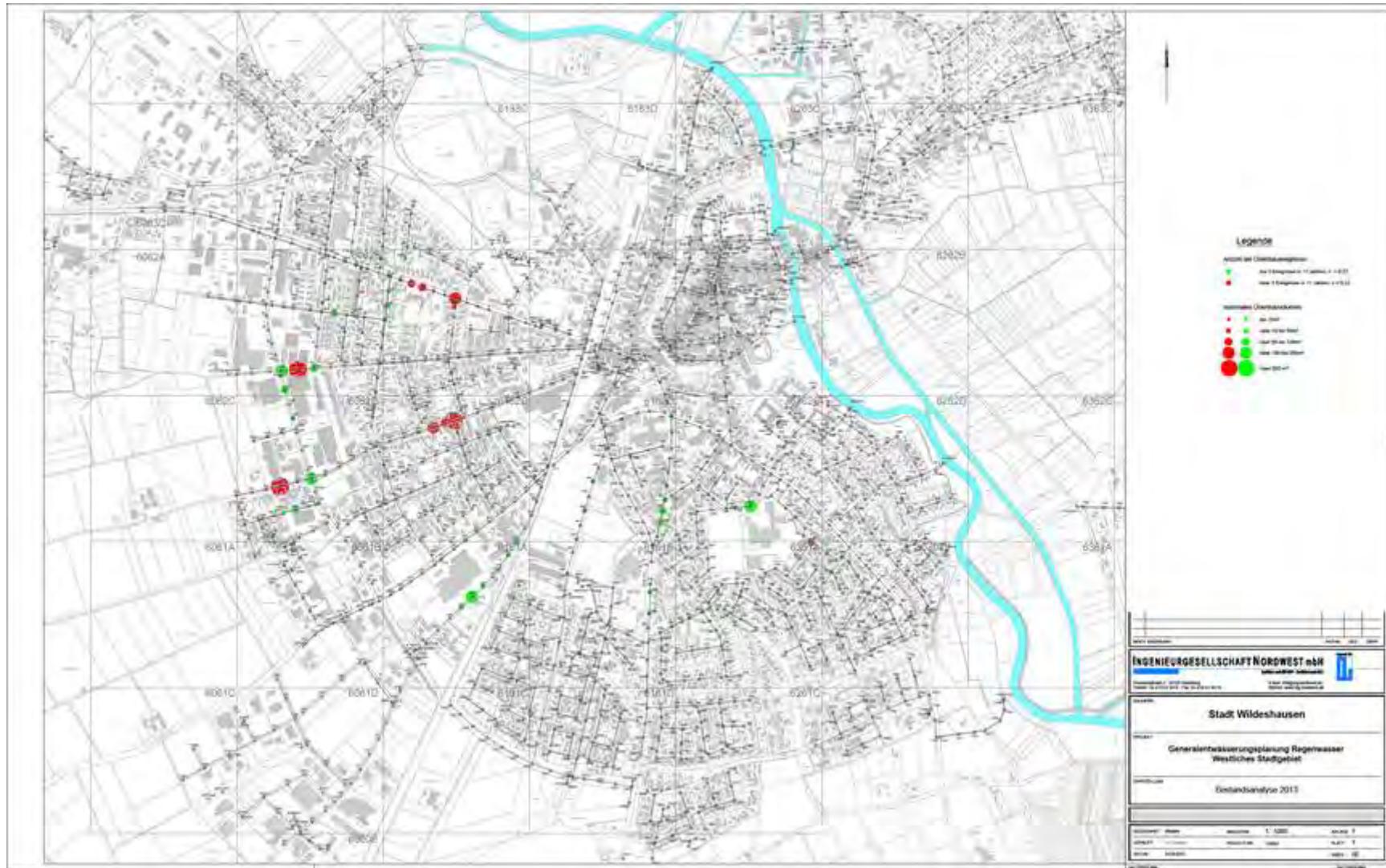




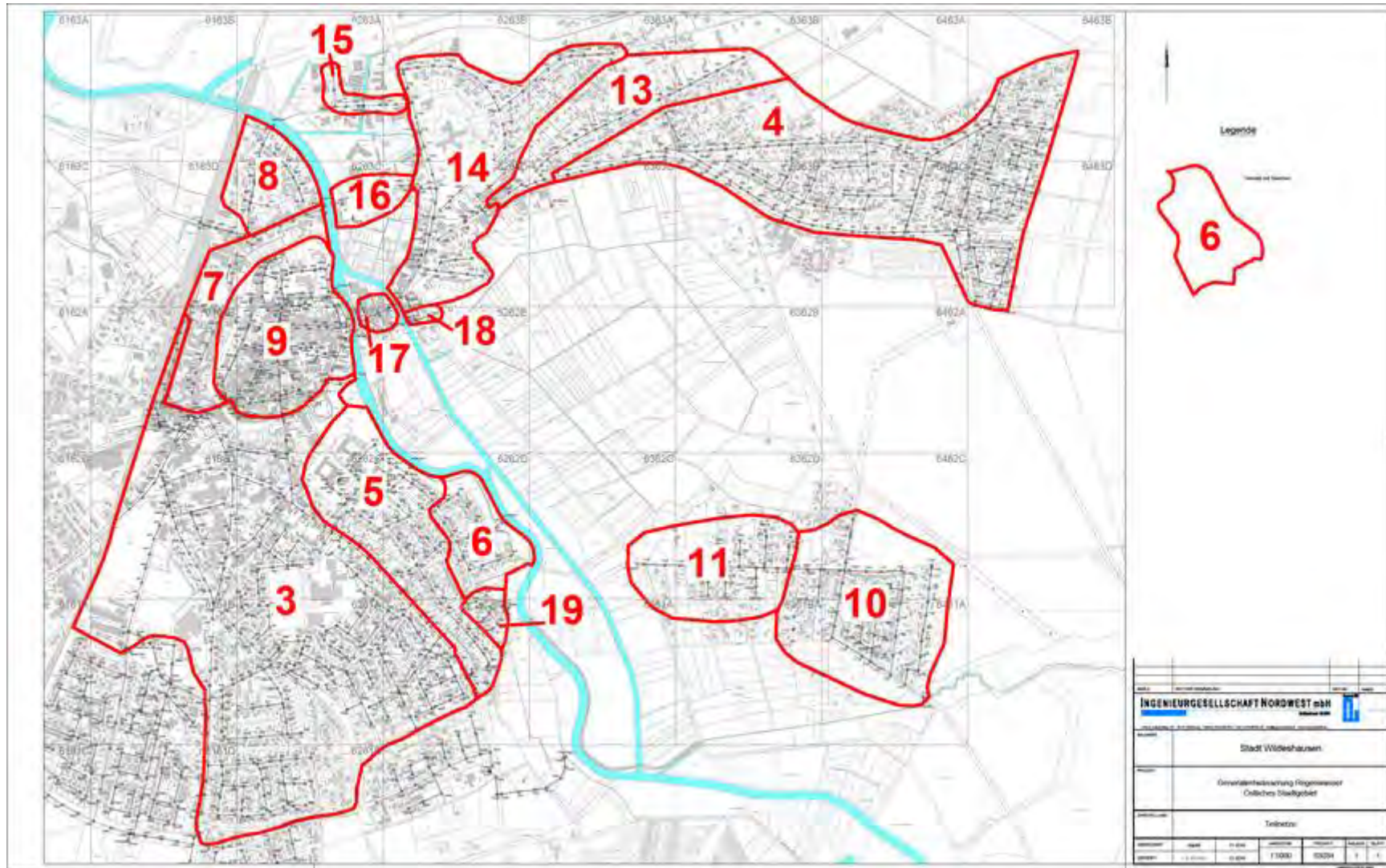
Sanierung durch Neubau, Rückhaltung



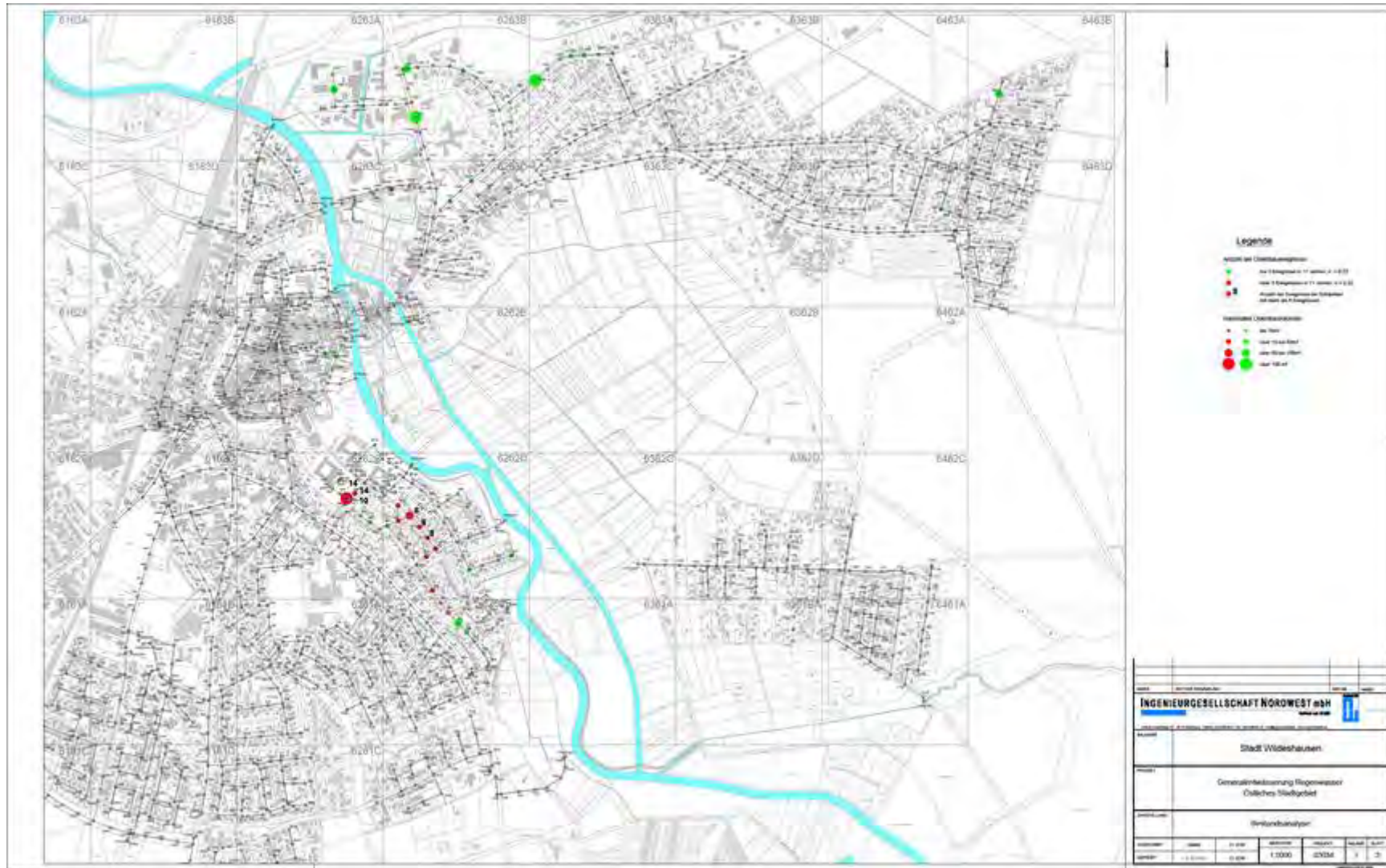
Sanierung durch Neubau, Rückhaltung und Flächenabkopplung



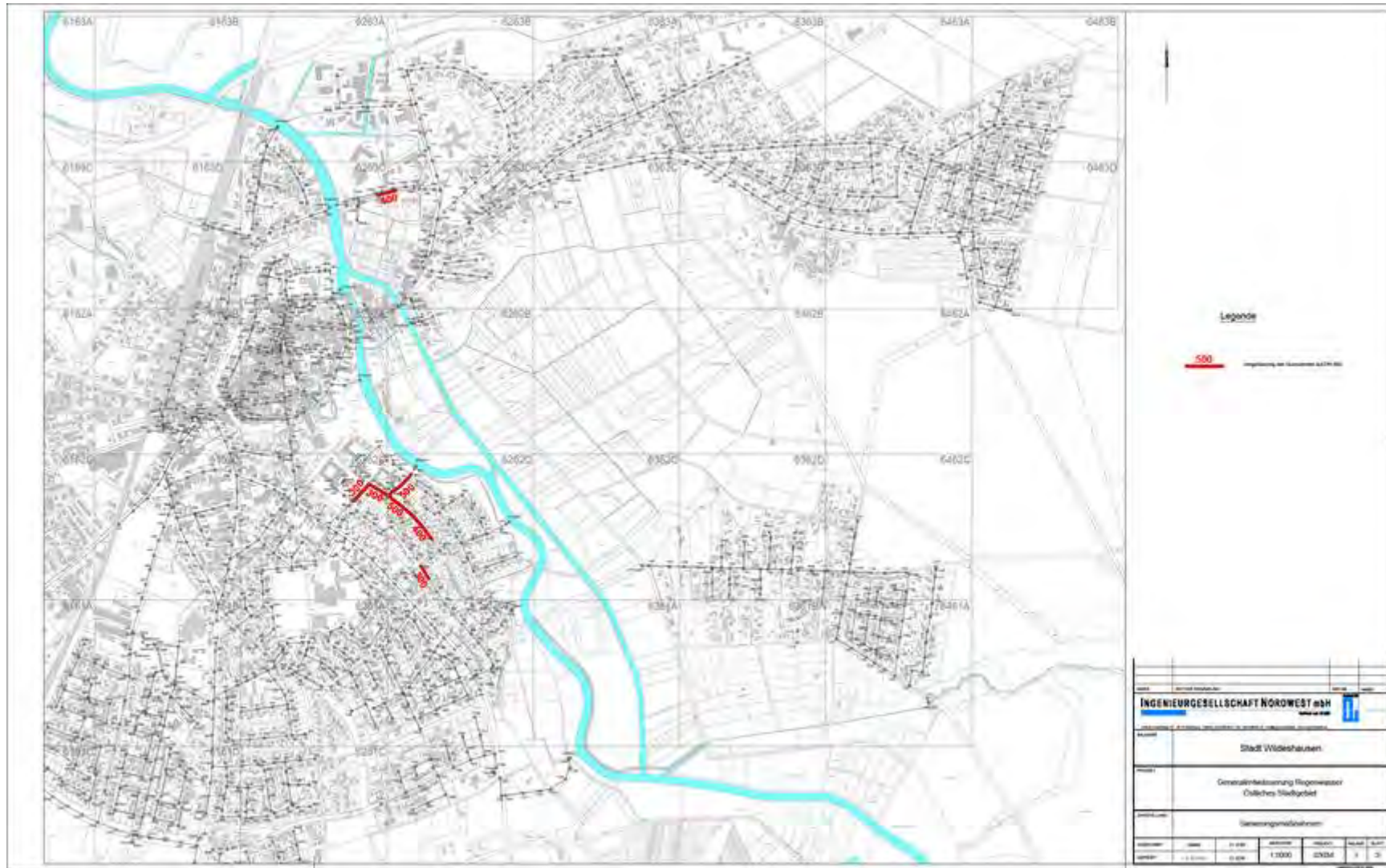
Bestandsanalyse 2013



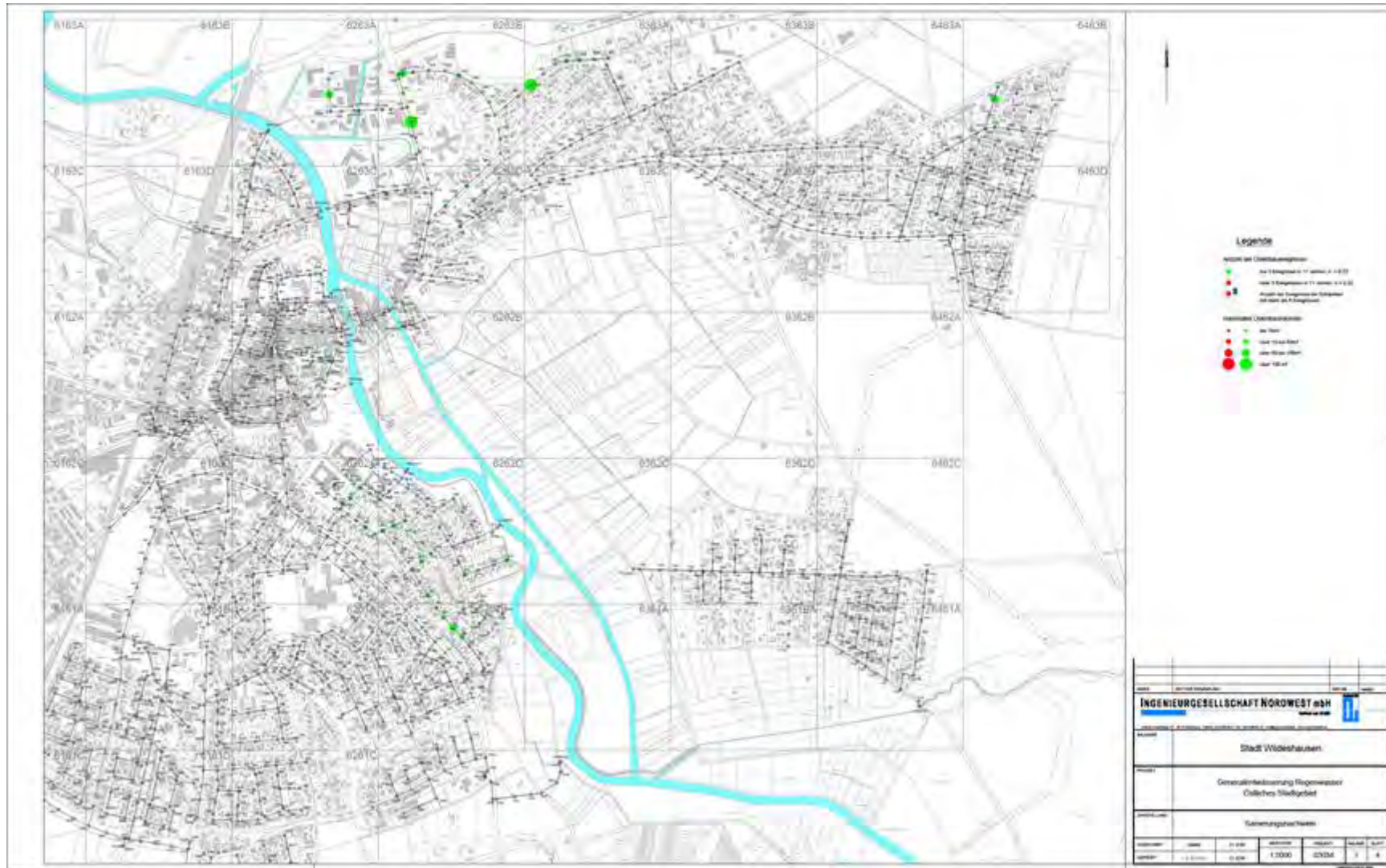
Teilnetze



Östliches Stadtgebiet: Bestandsanalyse 2004



Sanierungsmaßnahmen



Sanierungsziel



Generalentwässerungsplanung Regenwasser

Ende