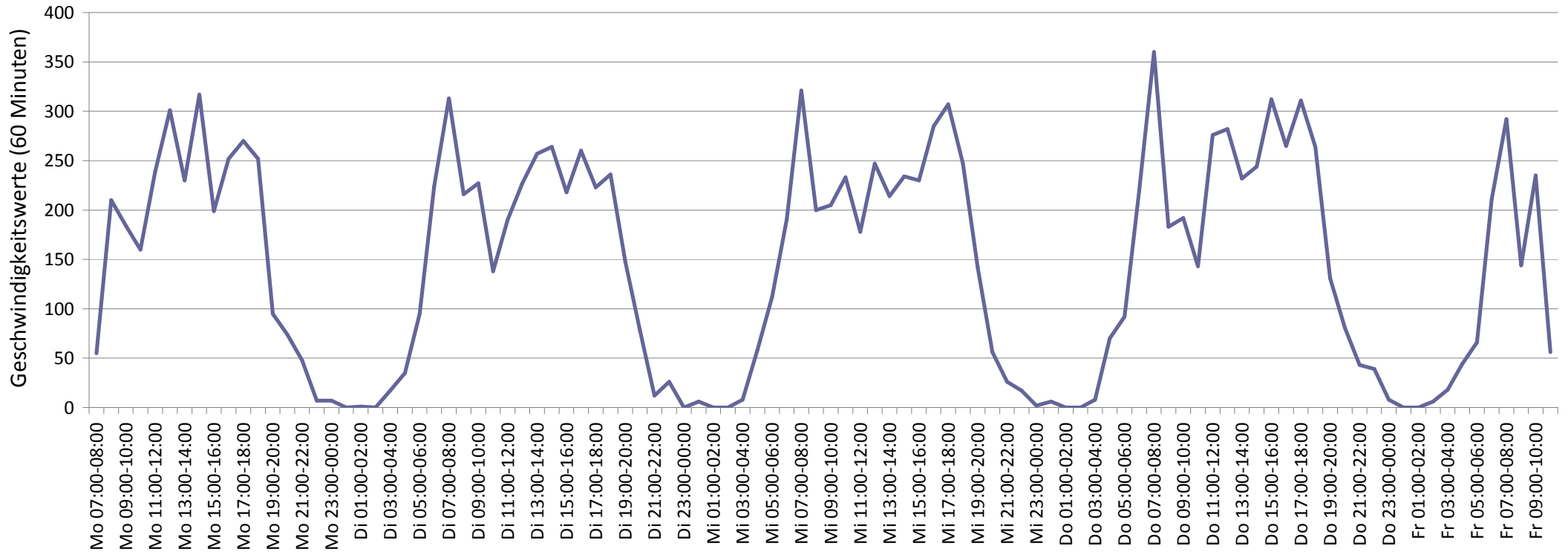
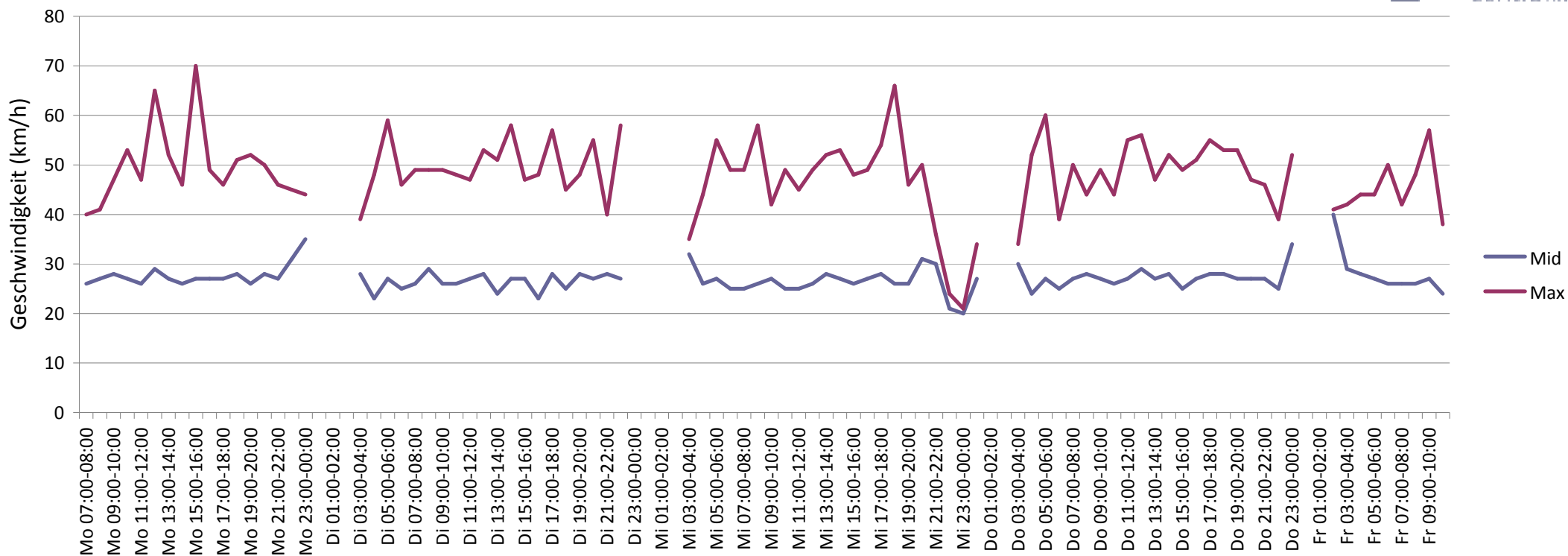


Verlauf Anzahl der Geschwindigkeitswerte



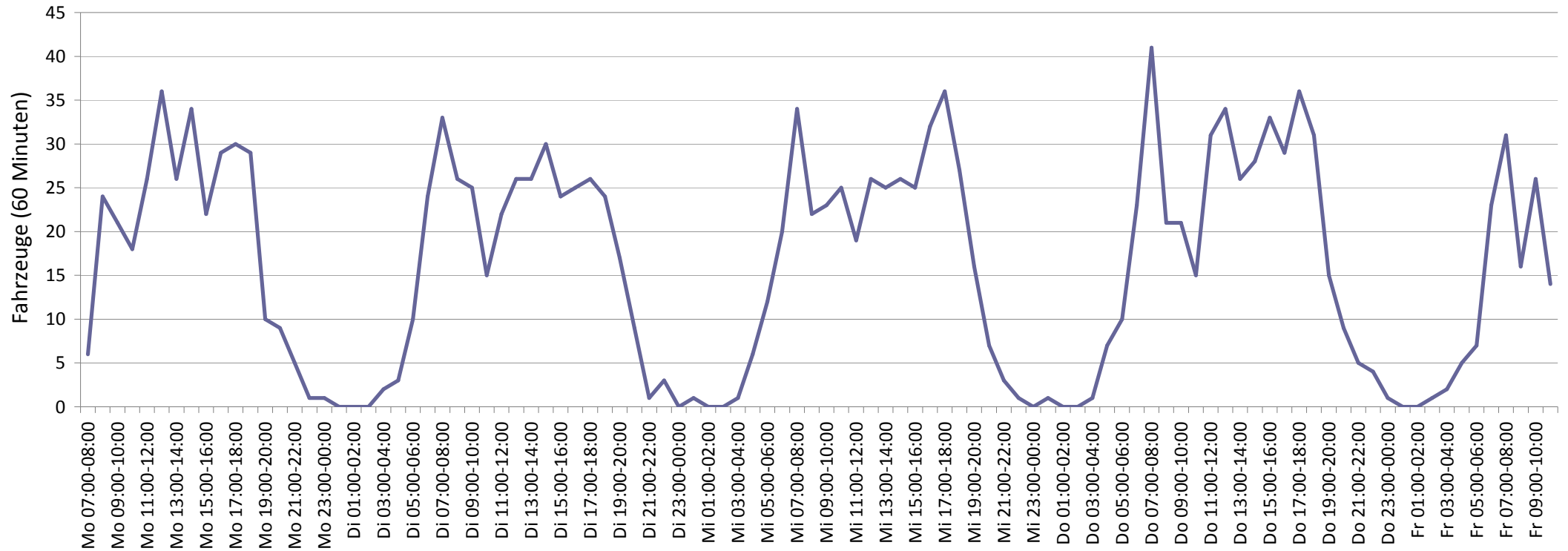
Auswertezeit Montag, 2. Juni 2014,07:00 - Freitag, 6. Juni 2014,10:00					
Tempolimit	30 km/h	Werte	Fahrzeuge	Vd[km/h]	Vmax[km/h]
Geschwindigkeitsübertretung	32,75 %	14658	1632	27	70
DTV	392				35
DJV	143080				
Fahrtrichtung	Ankommend				
Bearbeiter:					
Kommentar:	Fahrtrichtung Pestruper Str.				
Messort:	Am Dulshorn				
Ankommende Fahrzeuge Richtung:					
Abfahrende Fahrzeuge Richtung:					

Verlauf Mittlere und Maximale Geschwindigkeit



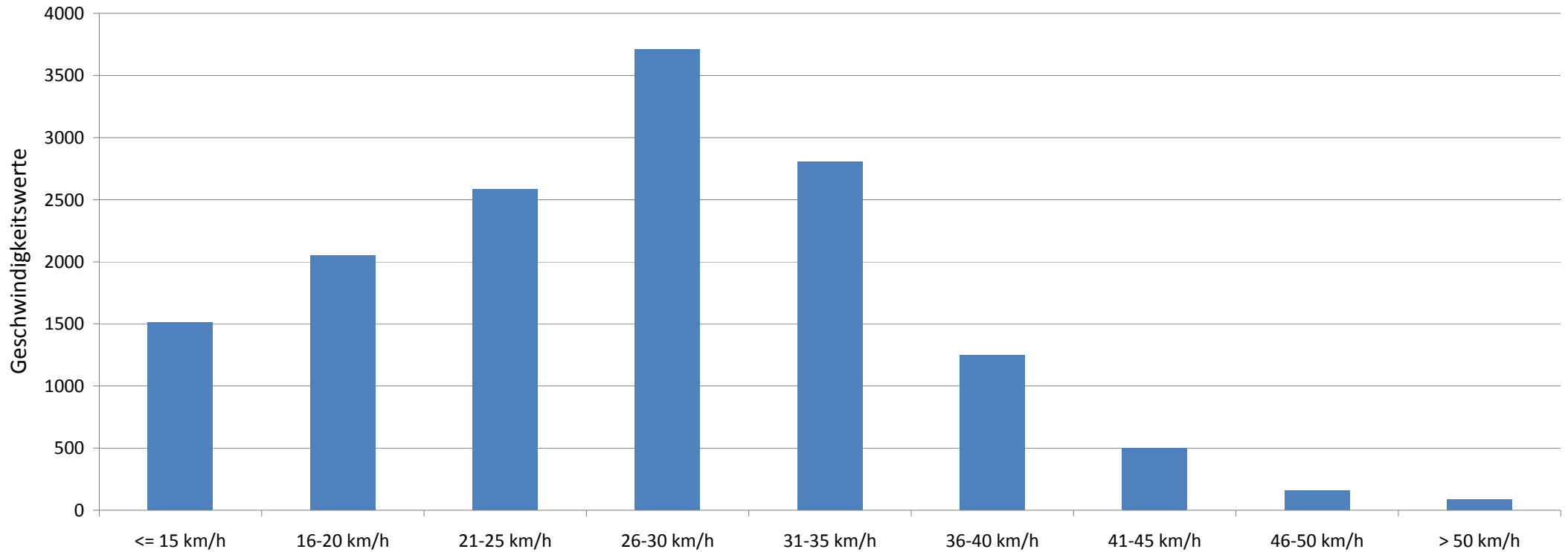
Auswertezeit Montag, 2. Juni 2014,07:00 - Freitag, 6. Juni 2014,10:00						
Tempolimit	30 km/h	Werte	Fahrzeuge	Vd[km/h]	Vmax[km/h]	V85 [km/h]
Geschwindigkeitsübertretung	32,75 %	14658	1632	27	70	35
DTV	392					
DJV	143080					
Fahrtrichtung	Ankommend					
Bearbeiter:						
Kommentar:	Fahrtrichtung Pestruper Str.					
Messort:	Am Dulshorn					
Ankommende Fahrzeuge Richtung:						
Abfahrende Fahrzeuge Richtung:						

Verlauf Anzahl der Fahrzeuge



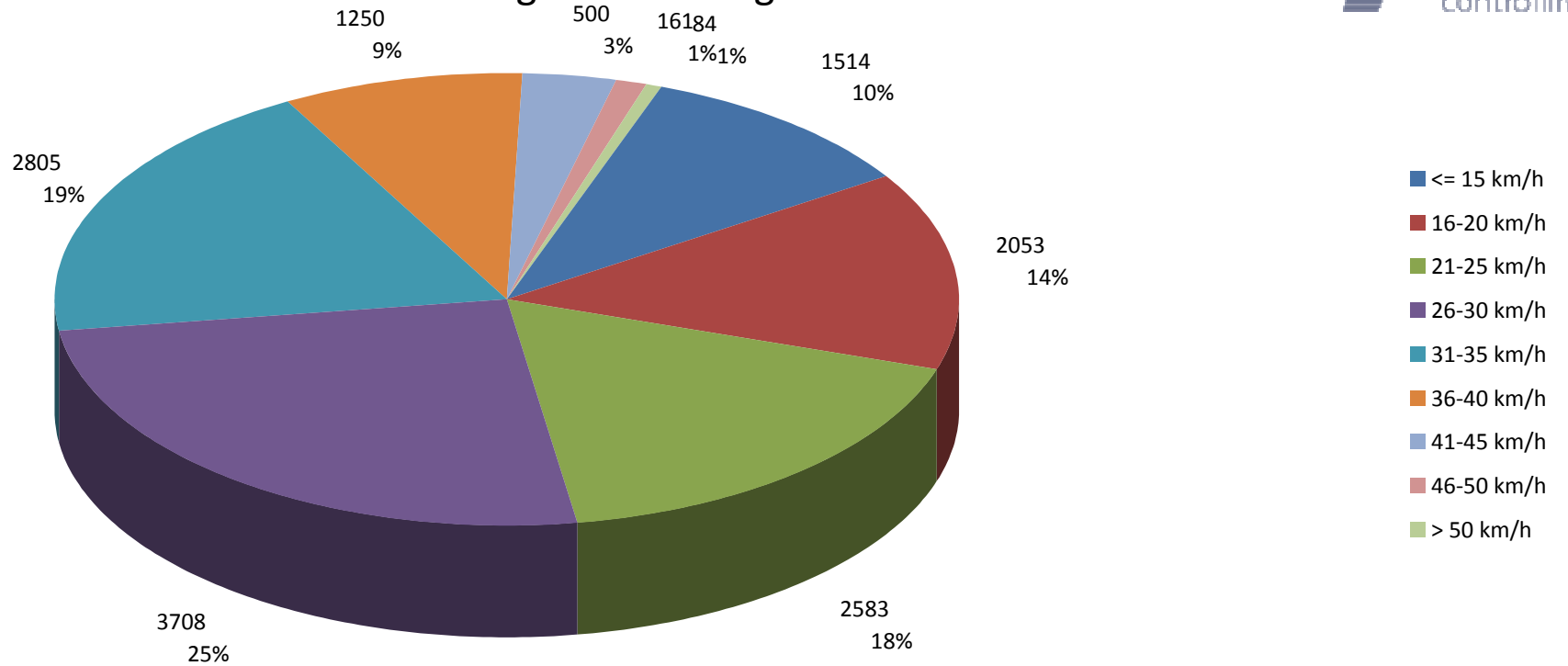
Auswertezeit Montag, 2. Juni 2014,07:00 - Freitag, 6. Juni 2014,10:00					
Tempolimit	30 km/h	Werte	Fahrzeuge	Vd[km/h]	Vmax[km/h]
Geschwindigkeitsübertretung	32,75 %	14658	1632	27	70
DTV	392				35
DJV	143080				
Fahrtrichtung	Ankommend				
Bearbeiter:					
Kommentar:	Fahrtrichtung Pestruper Str.				
Messort:	Am Dulshorn				
Ankommende Fahrzeuge Richtung:					
Abfahrende Fahrzeuge Richtung:					

Verteilung Geschwindigkeit



Auswertezeit	Montag, 2. Juni 2014,07:00 - Freitag, 6. Juni 2014,10:00					
Tempolimit	30 km/h	Werte	Fahrzeuge	Vd[km/h]	Vmax[km/h]	V85 [km/h]
Geschwindigkeitsübertretung	32,75 %	14658	1632	27	70	35
DTV	392					
DJV	143080					
Fahrtrichtung	Ankommend					
Bearbeiter:						
Kommentar:	Fahrtrichtung Pestruper Str.					
Messort:	Am Dulshorn					
Ankommende Fahrzeuge Richtung:						
Abfahrende Fahrzeuge Richtung:						

Verteilung Geschwindigkeit



Auswertezeit	Montag, 2. Juni 2014,07:00 - Freitag, 6. Juni 2014,10:00					
Tempolimit	30 km/h	Werte	Fahrzeuge	Vd[km/h]	Vmax[km/h]	V85 [km/h]
Geschwindigkeitsübertretung	32,75 %	14658	1632	27	70	35
DTV	392					
DJV	143080					
Fahrtrichtung	Ankommend					
Bearbeiter:						
Kommentar:	Fahrtrichtung Pestruper Str.					
Messort:	Am Dulshorn					
Ankommende Fahrzeuge Richtung:						
Abfahrende Fahrzeuge Richtung:						