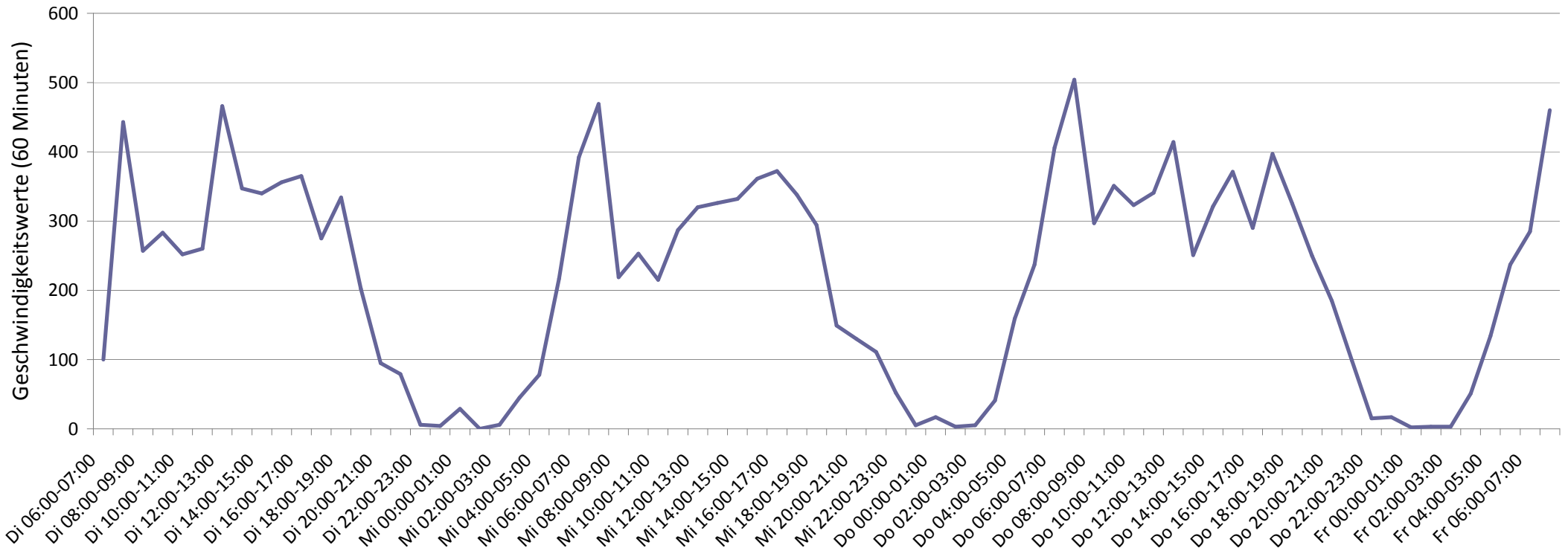
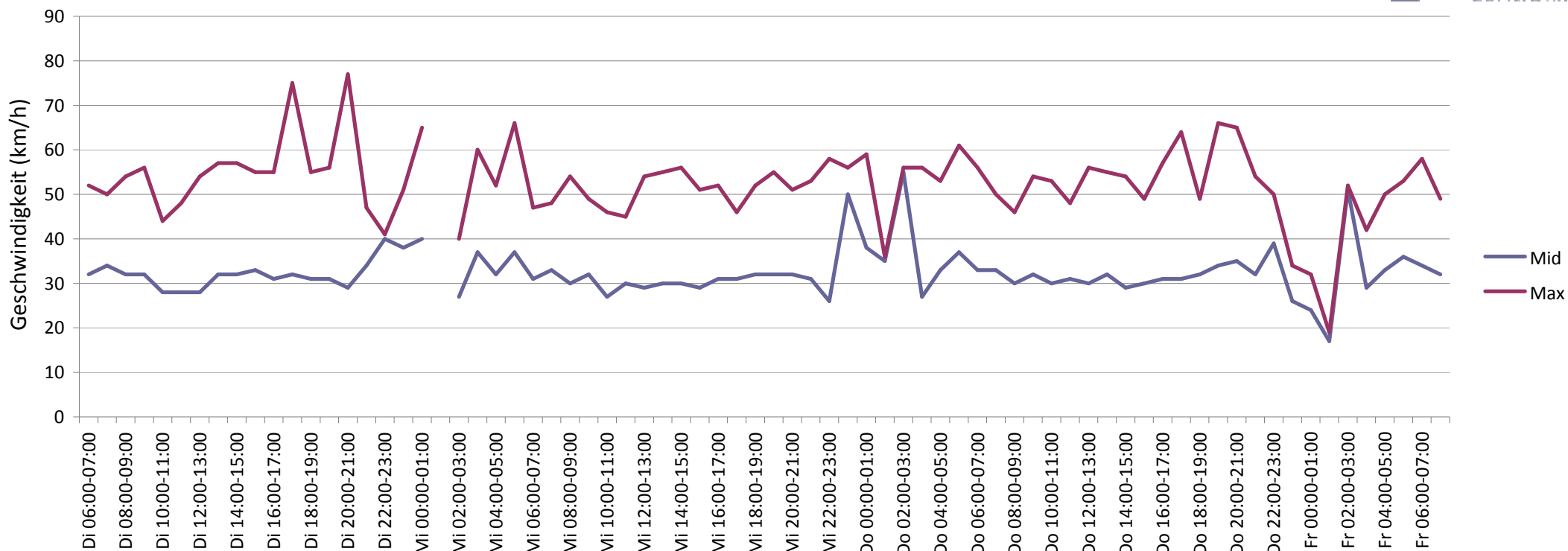


Verlauf Anzahl der Geschwindigkeitswerte



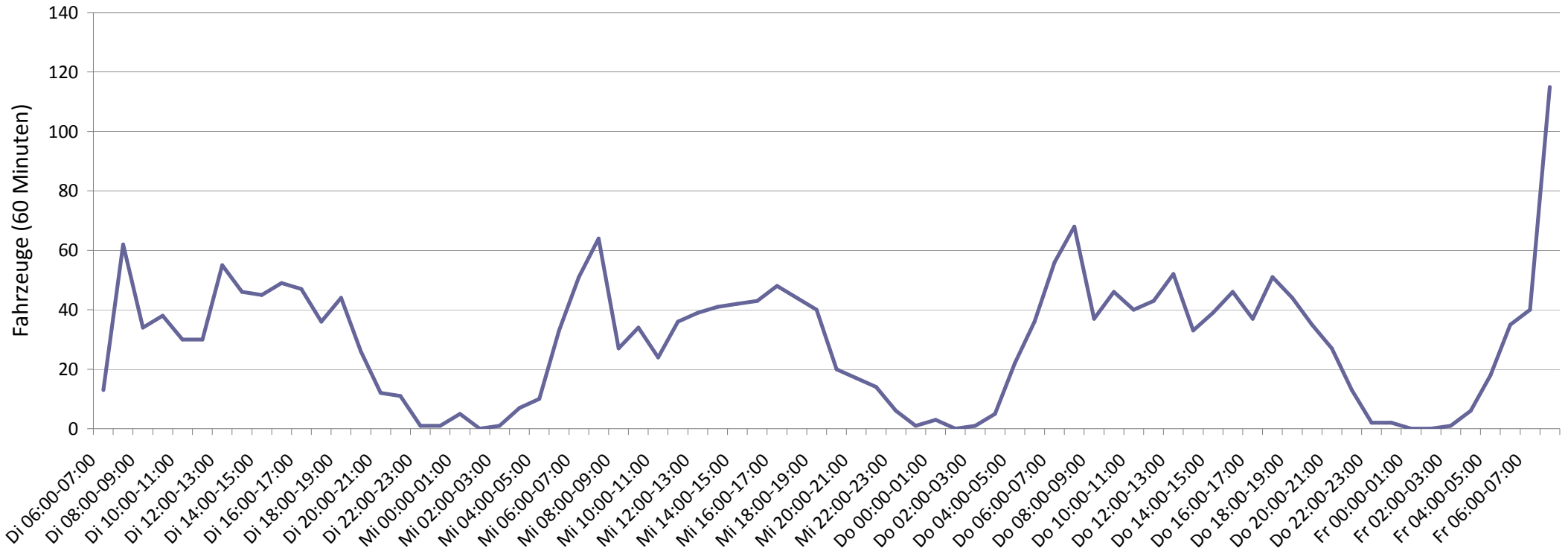
Auswertezeit	Dienstag, 20. Mai 2014,06:00 - Freitag, 23. Mai 2014,07:00					
Tempolimit	30 km/h	Werte	Fahrzeuge	Vd[km/h]	Vmax[km/h]	V85 [km/h]
Geschwindigkeitsübertretung	56,11 %	16258	2180	31	77	39
DTV	707					
DJV	258055					
Fahrtrichtung	Ankommend					
Bearbeiter:						
Kommentar:	Fahrtricht. Südring					
Messort:	Zur Kuhtrade					
Ankommende Fahrzeuge Richtung:						
Abfahrende Fahrzeuge Richtung:						

Verlauf Mittlere und Maximale Geschwindigkeit



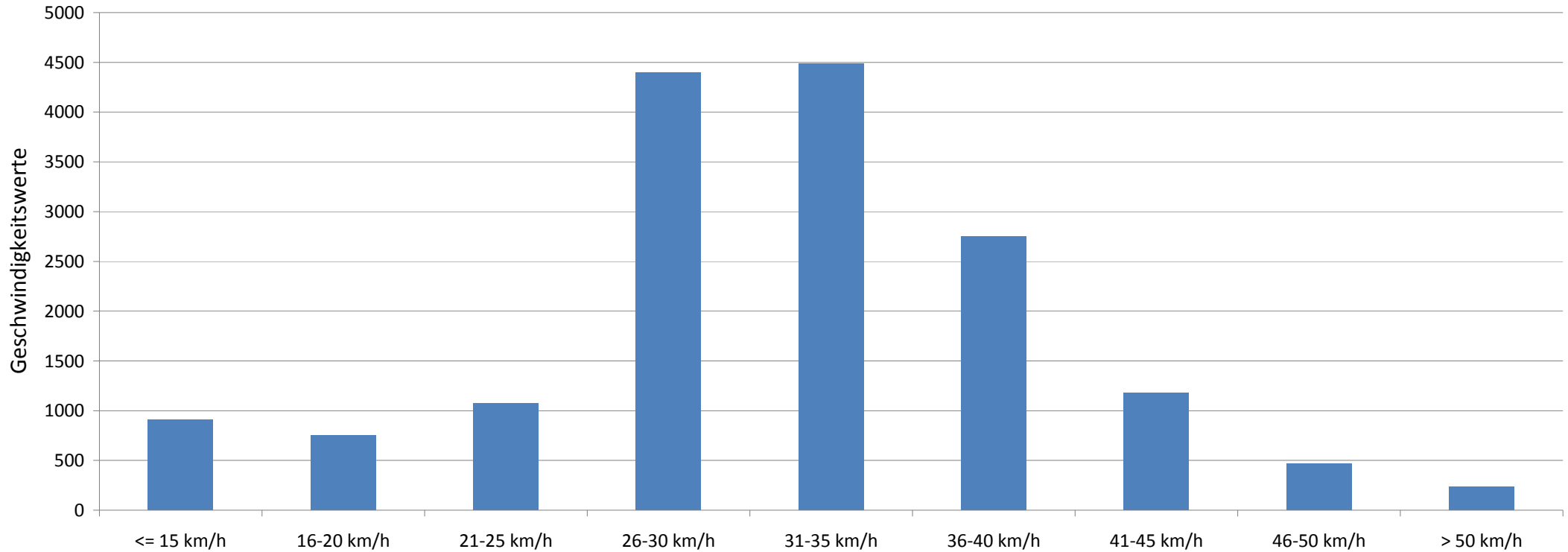
Auswertezeit	Dienstag, 20. Mai 2014,06:00 - Freitag, 23. Mai 2014,07:00					
Tempolimit	30 km/h	Werte	Fahrzeuge	Vd[km/h]	Vmax[km/h]	V85 [km/h]
Geschwindigkeitsübertretung	56,11 %	16258	2180	31	77	39
DTV	707					
DJV	258055					
Fahrtrichtung	Ankommend					
Bearbeiter:						
Kommentar:	Fahrtricht. Südring					
Messort:	Zur Kuhtrade					
Ankommende Fahrzeuge Richtung:						
Abfahrende Fahrzeuge Richtung:						

Verlauf Anzahl der Fahrzeuge



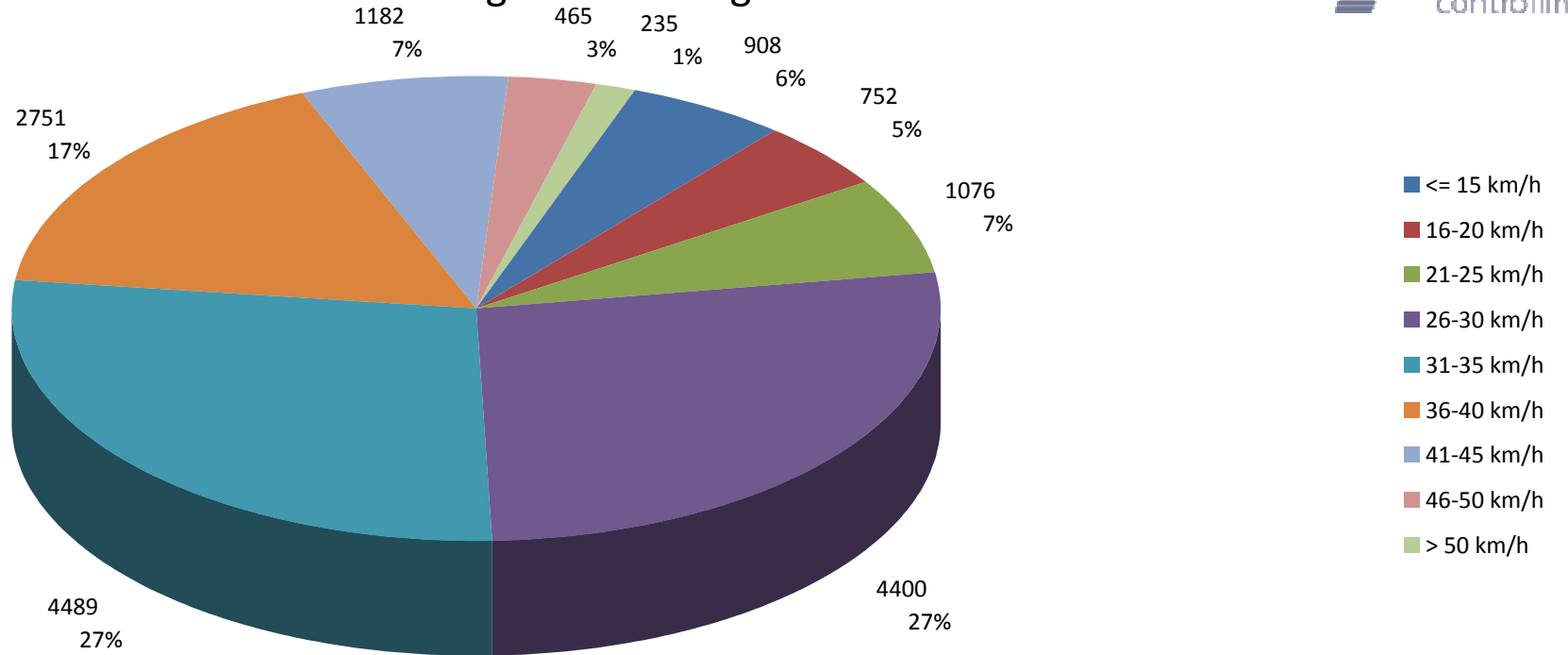
Auswertezeit	Dienstag, 20. Mai 2014,06:00 - Freitag, 23. Mai 2014,07:00					
Tempolimit	30 km/h	Werte	Fahrzeuge	Vd[km/h]	Vmax[km/h]	V85 [km/h]
Geschwindigkeitsübertretung	56,11 %	16258	2180	31	77	39
DTV	707					
DJV	258055					
Fahrtrichtung	Ankommend					
Bearbeiter:						
Kommentar:	Fahrtricht. Südring					
Messort:	Zur Kuhtrade					
Ankommende Fahrzeuge Richtung:						
Abfahrende Fahrzeuge Richtung:						

Verteilung Geschwindigkeit



Auswertezeit	Dienstag, 20. Mai 2014,06:00 - Freitag, 23. Mai 2014,07:00					
Tempolimit	30 km/h	Werte	Fahrzeuge	Vd[km/h]	Vmax[km/h]	V85 [km/h]
Geschwindigkeitsübertretung	56,11 %	16258	2180	31	77	39
DTV	707					
DJV	258055					
Fahrtrichtung	Ankommend					
Bearbeiter:						
Kommentar:	Fahrtricht. Südring					
Messort:	Zur Kuhtrade					
Ankommende Fahrzeuge Richtung:						
Abfahrende Fahrzeuge Richtung:						

Verteilung Geschwindigkeit



Auswertezeit Dienstag, 20. Mai 2014,06:00 - Freitag, 23. Mai 2014,07:00						
Tempolimit	30 km/h	Werte	Fahrzeuge	Vd[km/h]	Vmax[km/h]	V85 [km/h]
Geschwindigkeitsübertretung	56,11 %	16258	2180	31	77	39
DTV	707					
DJV	258055					
Fahrtrichtung	Ankommend					
Bearbeiter:						
Kommentar:	Fahrtricht. Südring					
Messort:	Zur Kuhtrade					
Ankommende Fahrzeuge Richtung:						
Abfahrende Fahrzeuge Richtung:						