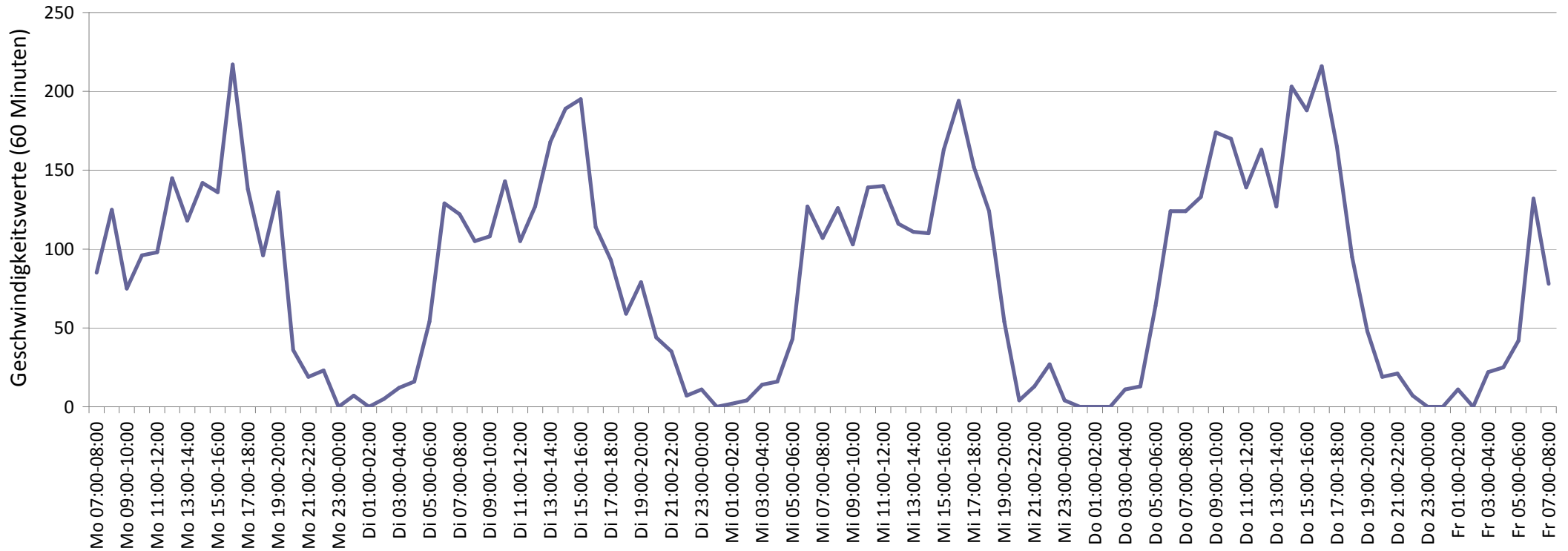
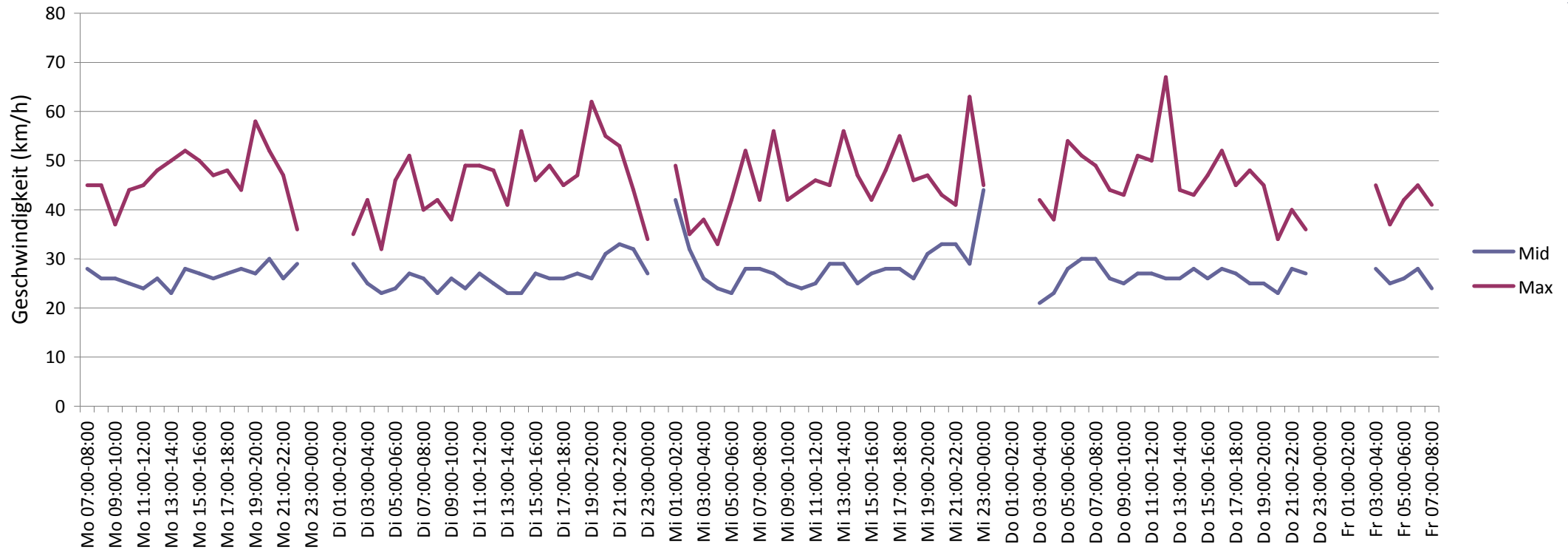


## Verlauf Anzahl der Geschwindigkeitswerte



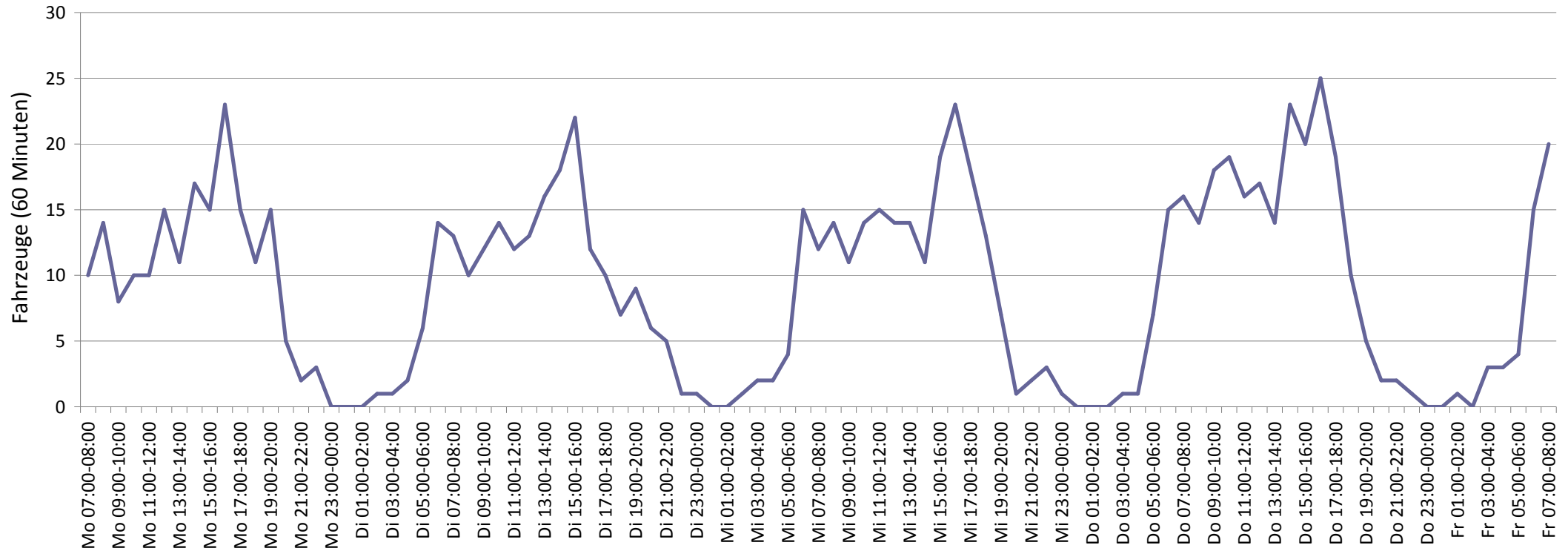
<b>Auswertezeit</b> Montag, 7. April 2014,07:00 - Freitag, 11. April 2014,07:00						
<b>Tempolimit</b>	30 km/h	<b>Werte</b>	<b>Fahrzeuge</b>	<b>Vd[km/h]</b>	<b>Vmax[km/h]</b>	<b>V85 [km/h]</b>
<b>Geschwindigkeitsübertretung</b>	30,08 %	8019	896	26	67	35
<b>DTV</b>	222					
<b>DJV</b>	81030					
<b>Fahrtrichtung</b>	Ankommend					
<b>Bearbeiter:</b>						
<b>Kommentar:</b> Kreuzung Reepmoorweg						
<b>Messort:</b> Zeppelinstr./Fahrtr. Ahlhorner						
<b>Ankommende Fahrzeuge Richtung:</b>						
<b>Abfahrende Fahrzeuge Richtung:</b>						

## Verlauf Mittlere und Maximale Geschwindigkeit



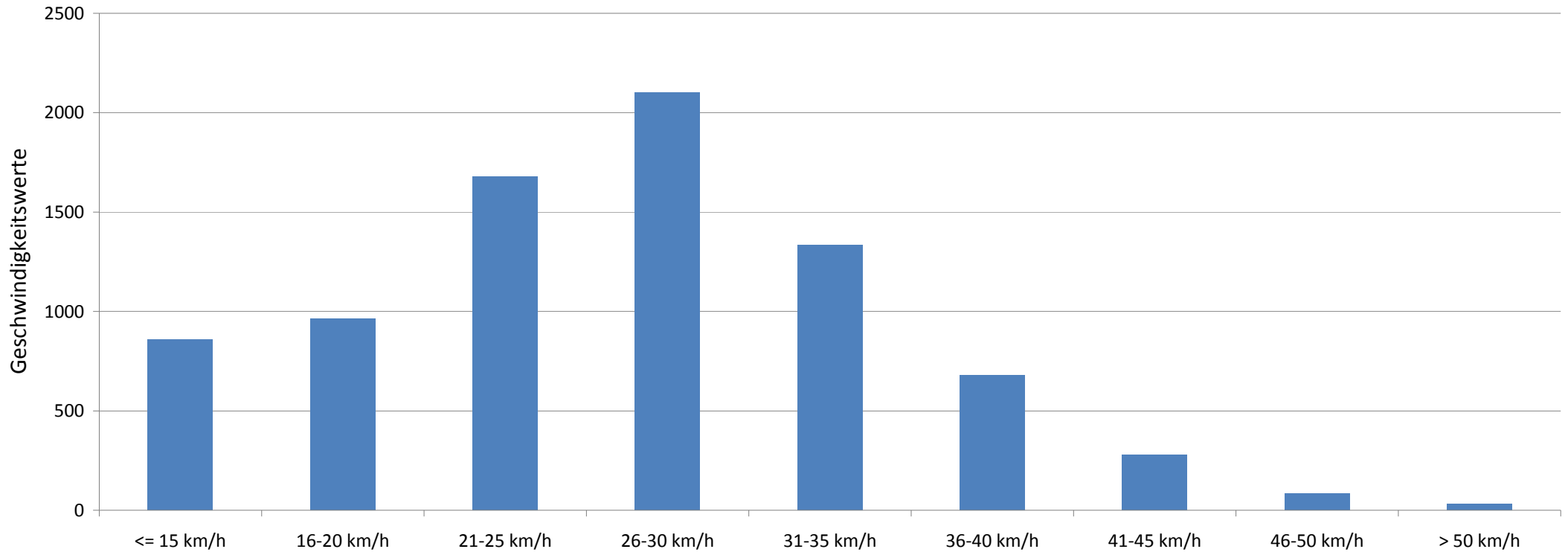
Auswertezeit		Montag, 7. April 2014,07:00 - Freitag, 11. April 2014,07:00				
Tempolimit	30 km/h	Werte	Fahrzeuge	Vd[km/h]	Vmax[km/h]	V85 [km/h]
Geschwindigkeitsübertretung	30,08 %	8019	896	26	67	35
DTV	222					
DJV	81030					
Fahrtrichtung	Ankommend					
<b>Bearbeiter:</b>						
<b>Kommentar:</b> Kreuzung Reepmoorweg						
<b>Messort:</b> Zeppelinstr./Fahrtr. Ahlhorner						
<b>Ankommende Fahrzeuge Richtung:</b>						
<b>Abfahrende Fahrzeuge Richtung:</b>						

## Verlauf Anzahl der Fahrzeuge



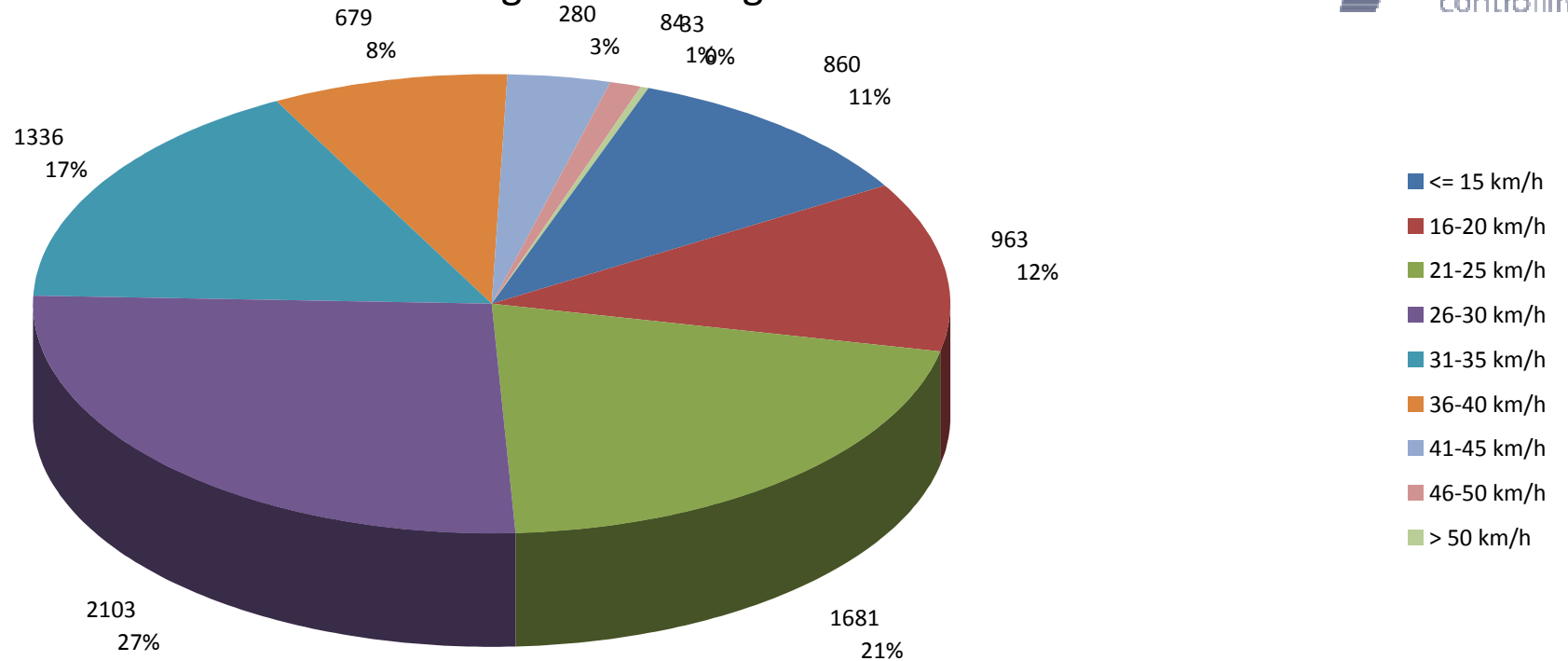
<b>Auswertezeit</b> Montag, 7. April 2014,07:00 - Freitag, 11. April 2014,07:00					
<b>Tempolimit</b>	30 km/h	<b>Werte</b>	<b>Fahrzeuge</b>	<b>Vd[km/h]</b>	<b>Vmax[km/h]</b>
<b>Geschwindigkeitsübertretung</b>	30,08 %	8019	896	26	67
<b>DTV</b>	222				35
<b>DJV</b>	81030				
<b>Fahrtrichtung</b>	Ankommend				
<b>Bearbeiter:</b>					
<b>Kommentar:</b>	Kreuzung Reepmoorweg				
<b>Messort:</b>	Zeppelinstr./Fahrtr. Ahlhorner				
<b>Ankommende Fahrzeuge Richtung:</b>					
<b>Abfahrende Fahrzeuge Richtung:</b>					

# Verteilung Geschwindigkeit



<b>Auswertezeit</b>	Montag, 7. April 2014,07:00 - Freitag, 11. April 2014,07:00					
<b>Tempolimit</b>	30 km/h	<b>Werte</b>	<b>Fahrzeuge</b>	<b>Vd[km/h]</b>	<b>Vmax[km/h]</b>	<b>V85 [km/h]</b>
<b>Geschwindigkeitsübertretung</b>	30,08 %	8019	896	26	67	35
<b>DTV</b>	222					
<b>DJV</b>	81030					
<b>Fahrtrichtung</b>	Ankommend					
<b>Bearbeiter:</b>						
<b>Kommentar:</b> Kreuzung Reepmoorweg						
<b>Messort:</b> Zeppelinstr./Fahrtr. Ahlhorner						
<b>Ankommende Fahrzeuge Richtung:</b>						
<b>Abfahrende Fahrzeuge Richtung:</b>						

## Verteilung Geschwindigkeit



<b>Auswertezeit</b>	Montag, 7. April 2014,07:00 - Freitag, 11. April 2014,07:00					
<b>Tempolimit</b>	30 km/h	<b>Werte</b>	<b>Fahrzeuge</b>	<b>Vd[km/h]</b>	<b>Vmax[km/h]</b>	<b>V85 [km/h]</b>
<b>Geschwindigkeitsübertretung</b>	30,08 %	8019	896	26	67	35
<b>DTV</b>	222					
<b>DJV</b>	81030					
<b>Fahrtrichtung</b>	Ankommend					
<b>Bearbeiter:</b>						
<b>Kommentar:</b>	Kreuzung Reepmoorweg					
<b>Messort:</b>	Zeppelinstr./Fahrtr. Ahlhorner					
<b>Ankommende Fahrzeuge Richtung:</b>						
<b>Abfahrende Fahrzeuge Richtung:</b>						