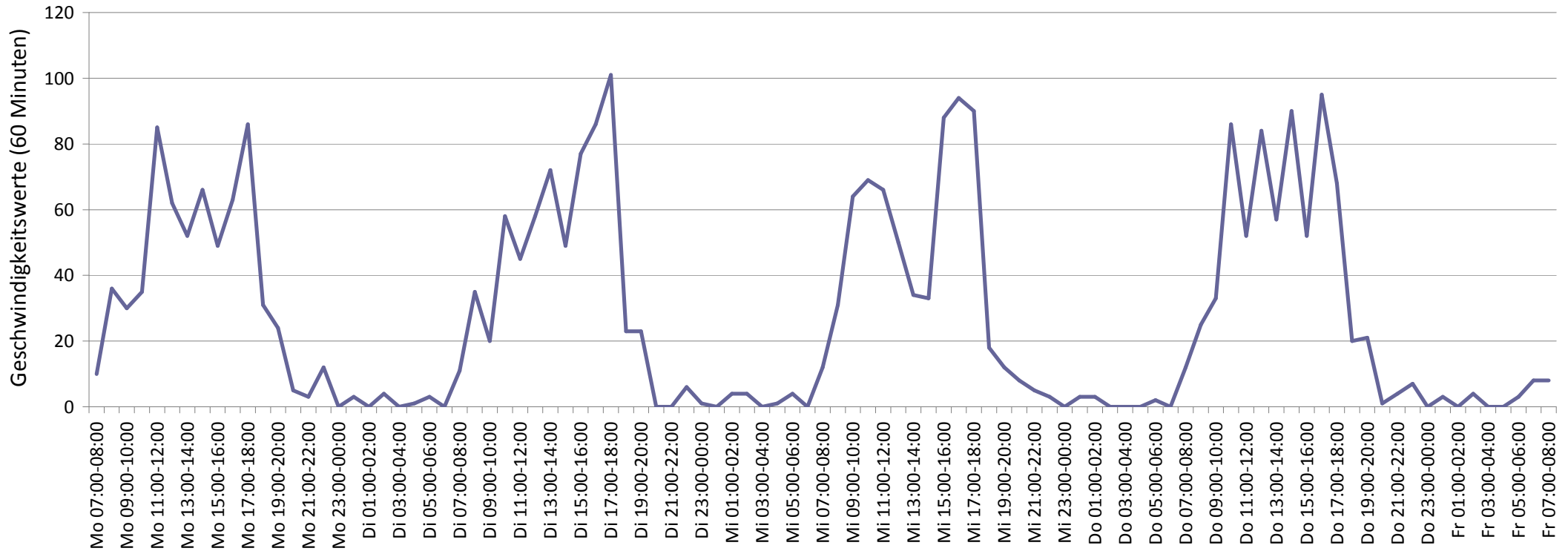
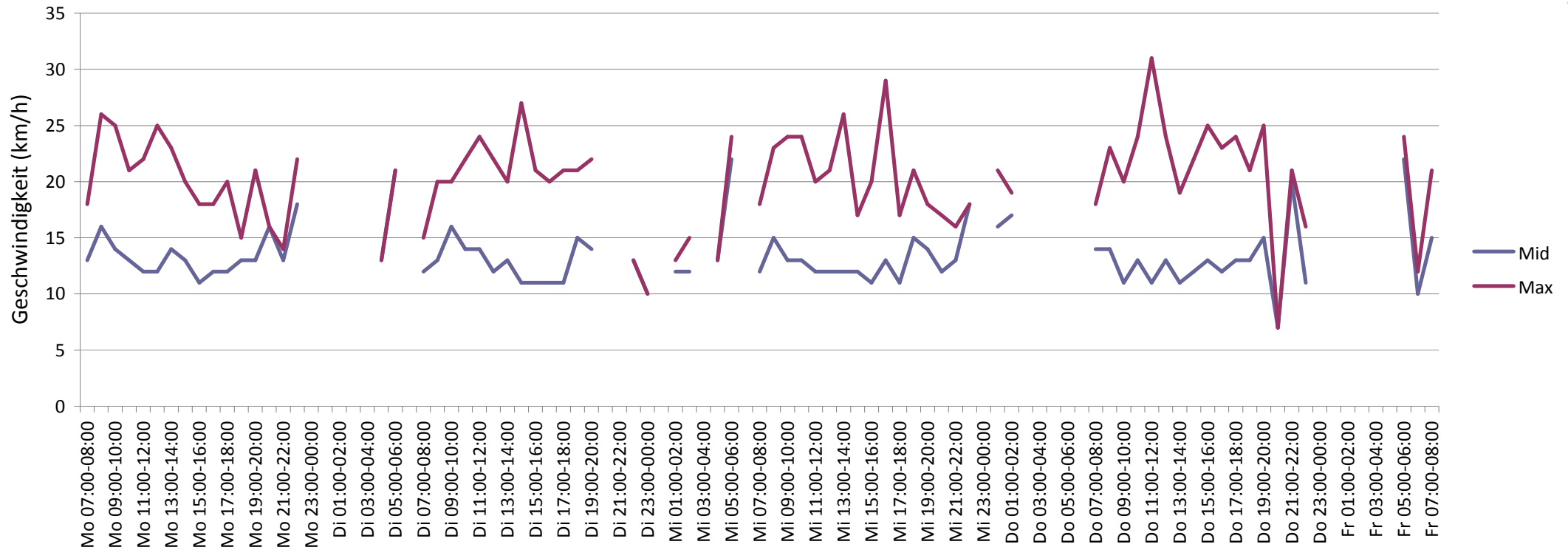


Verlauf Anzahl der Geschwindigkeitswerte



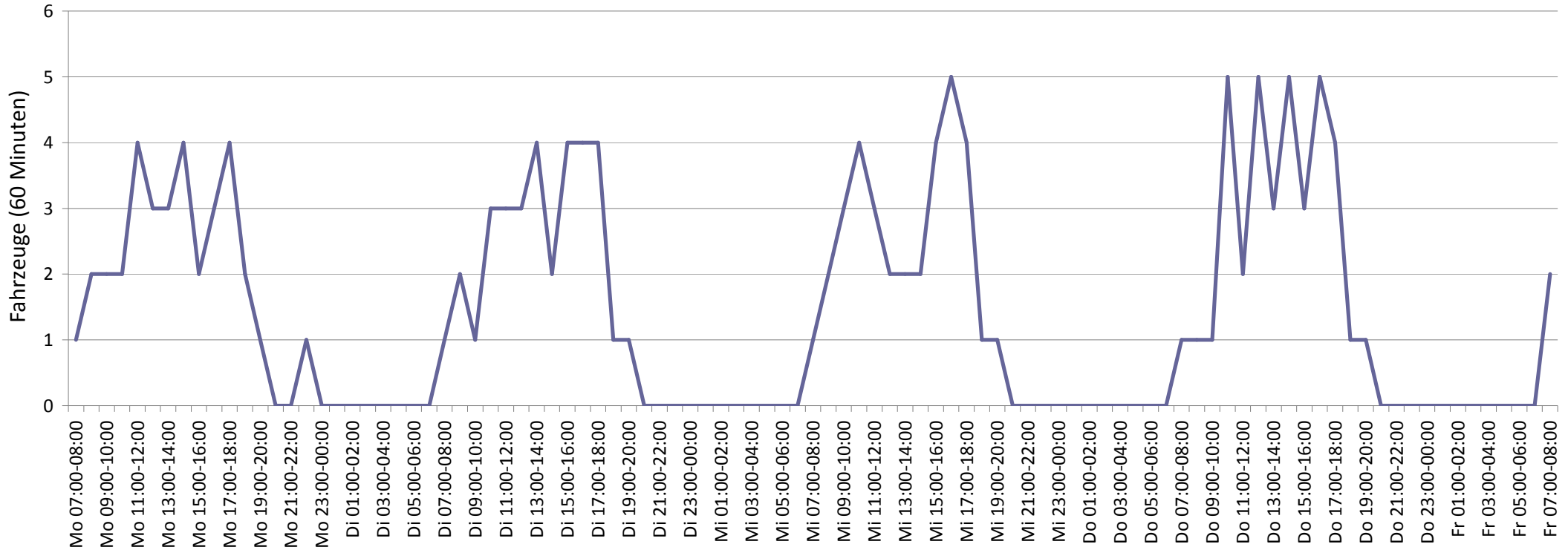
| | | | | | | |
|--|-----------|--------------|------------------|-----------------|-------------------|-------------------|
| Auswertezeit Montag, 10. März 2014,07:00 - Freitag, 14. März 2014,07:00 | | | | | | |
| Tempolimit | 10 km/h | Werte | Fahrzeuge | Vd[km/h] | Vmax[km/h] | V85 [km/h] |
| Geschwindigkeitsübertretung | 67,42 % | 2756 | 140 | 13 | 31 | 17 |
| DTV | 35 | | | | | |
| DJV | 12775 | | | | | |
| Fahrtrichtung | Ankommend | | | | | |
| Bearbeiter: | | | | | | |
| Kommentar: | | | | | | |
| Messort: von-Hünefeld-Straße | | | | | | |
| Ankommende Fahrzeuge Richtung: | | | | | | |
| Abfahrende Fahrzeuge Richtung: | | | | | | |

Verlauf Mittlere und Maximale Geschwindigkeit



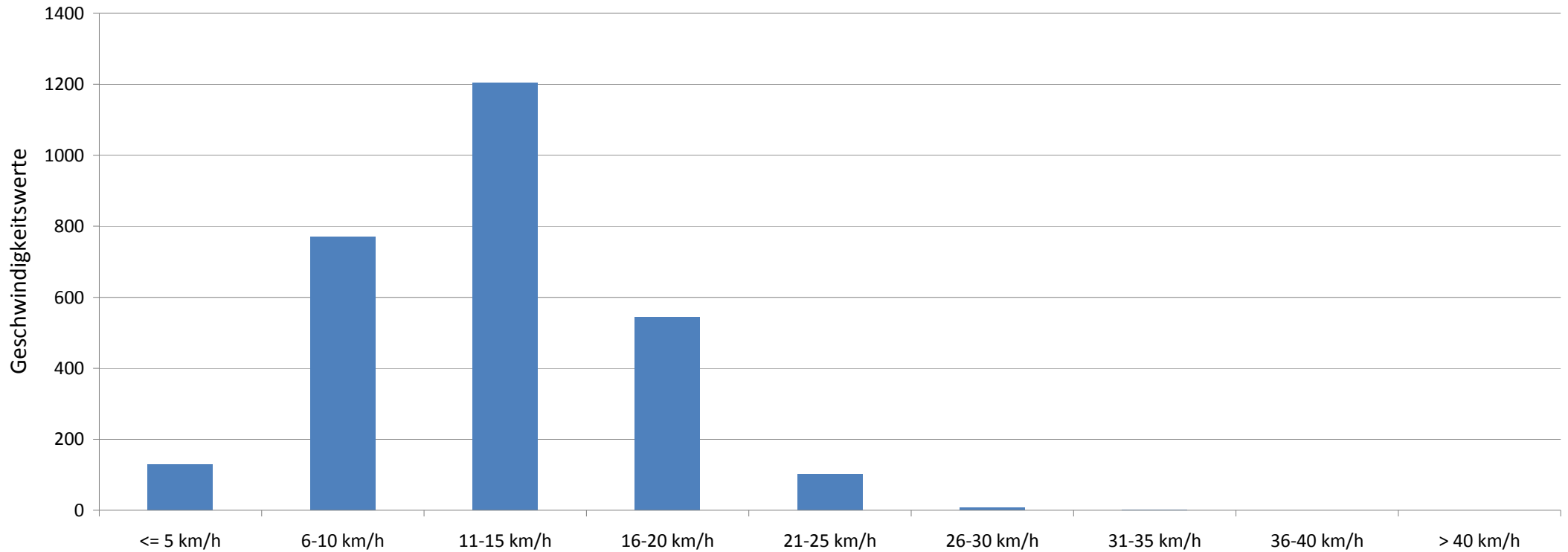
| | | | | | | |
|--|-----------|--------------|------------------|-----------------|-------------------|-------------------|
| Auswertezeit Montag, 10. März 2014,07:00 - Freitag, 14. März 2014,07:00 | | | | | | |
| Tempolimit | 10 km/h | Werte | Fahrzeuge | Vd[km/h] | Vmax[km/h] | V85 [km/h] |
| Geschwindigkeitsübertretung | 67,42 % | 2756 | 140 | 13 | 31 | 17 |
| DTV | 35 | | | | | |
| DJV | 12775 | | | | | |
| Fahrtrichtung | Ankommend | | | | | |
| Bearbeiter: | | | | | | |
| Kommentar: | | | | | | |
| Messort: von-Hünefeld-Straße | | | | | | |
| Ankommende Fahrzeuge Richtung: | | | | | | |
| Abfahrende Fahrzeuge Richtung: | | | | | | |

Verlauf Anzahl der Fahrzeuge



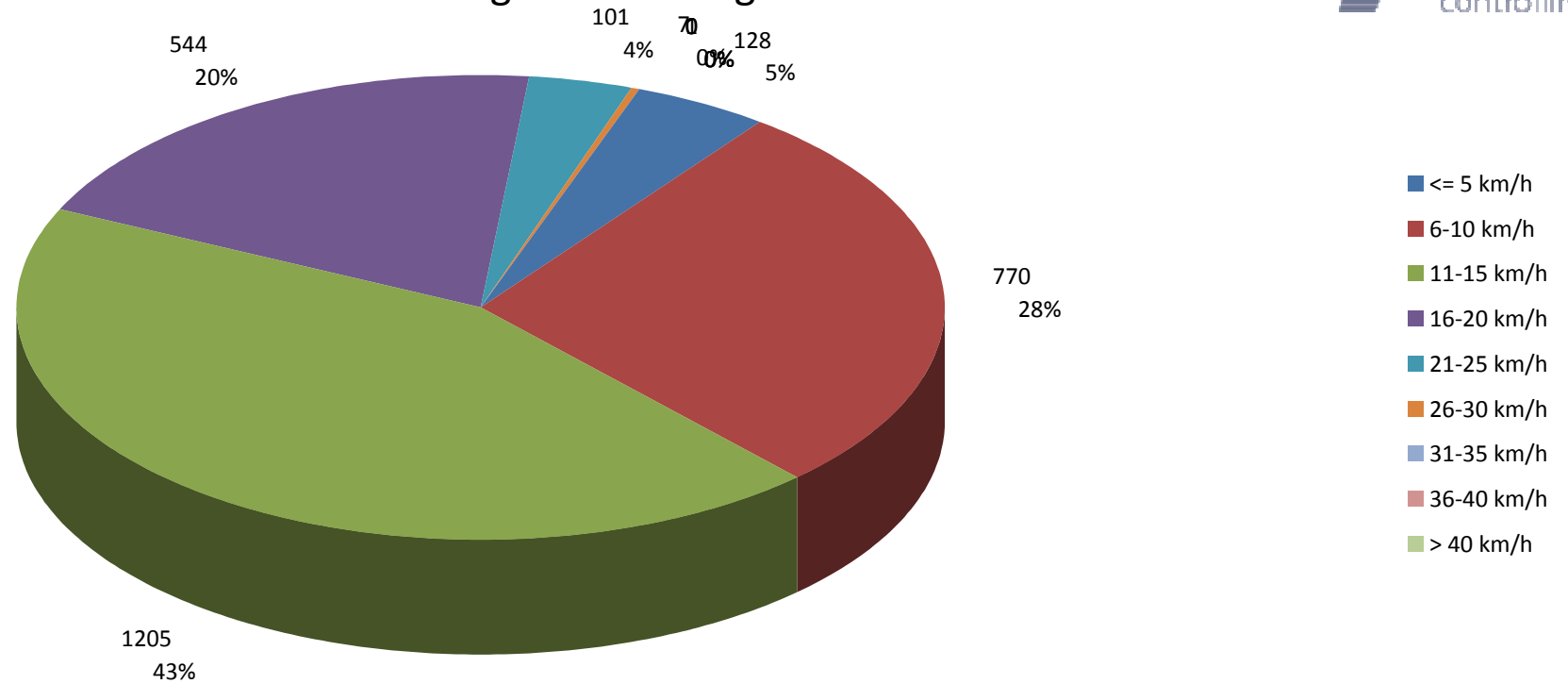
| Auswertezeit | | Montag, 10. März 2014,07:00 - Freitag, 14. März 2014,07:00 | | | | |
|--------------------------------|-----------|--|-----------|----------|------------|------------|
| Tempolimit | 10 km/h | Werte | Fahrzeuge | Vd[km/h] | Vmax[km/h] | V85 [km/h] |
| Geschwindigkeitsübertretung | 67,42 % | 2756 | 140 | 13 | 31 | 17 |
| DTV | 35 | | | | | |
| DJV | 12775 | | | | | |
| Fahrtrichtung | Ankommend | | | | | |
| Bearbeiter: | | | | | | |
| Kommentar: | | | | | | |
| Messort: von-Hünefeld-Straße | | | | | | |
| Ankommende Fahrzeuge Richtung: | | | | | | |
| Abfahrende Fahrzeuge Richtung: | | | | | | |

Verteilung Geschwindigkeit



| | | | | | | |
|---------------------------------------|--|--------------|------------------|-----------------|-------------------|-------------------|
| Auswertezeit | Montag, 10. März 2014,07:00 - Freitag, 14. März 2014,07:00 | | | | | |
| Tempolimit | 10 km/h | Werte | Fahrzeuge | Vd[km/h] | Vmax[km/h] | V85 [km/h] |
| Geschwindigkeitsübertretung | 67,42 % | 2756 | 140 | 13 | 31 | 17 |
| DTV | 35 | | | | | |
| DJV | 12775 | | | | | |
| Fahrtrichtung | Ankommend | | | | | |
| Bearbeiter: | | | | | | |
| Kommentar: | | | | | | |
| Messort: von-Hünefeld-Straße | | | | | | |
| Ankommende Fahrzeuge Richtung: | | | | | | |
| Abfahrende Fahrzeuge Richtung: | | | | | | |

Verteilung Geschwindigkeit



| | | | | | | |
|---------------------------------------|--|--------------|------------------|-----------------|-------------------|-------------------|
| Auswertzeit | Montag, 10. März 2014,07:00 - Freitag, 14. März 2014,07:00 | | | | | |
| Tempolimit | 10 km/h | Werte | Fahrzeuge | Vd[km/h] | Vmax[km/h] | V85 [km/h] |
| Geschwindigkeitsübertretung | 67,42 % | 2756 | 140 | 13 | 31 | 17 |
| DTV | 35 | | | | | |
| DJV | 12775 | | | | | |
| Fahrtrichtung | Ankommend | | | | | |
| Bearbeiter: | | | | | | |
| Kommentar: | | | | | | |
| Messort: | von-Hünefeld-Straße | | | | | |
| Ankommende Fahrzeuge Richtung: | | | | | | |
| Abfahrende Fahrzeuge Richtung: | | | | | | |