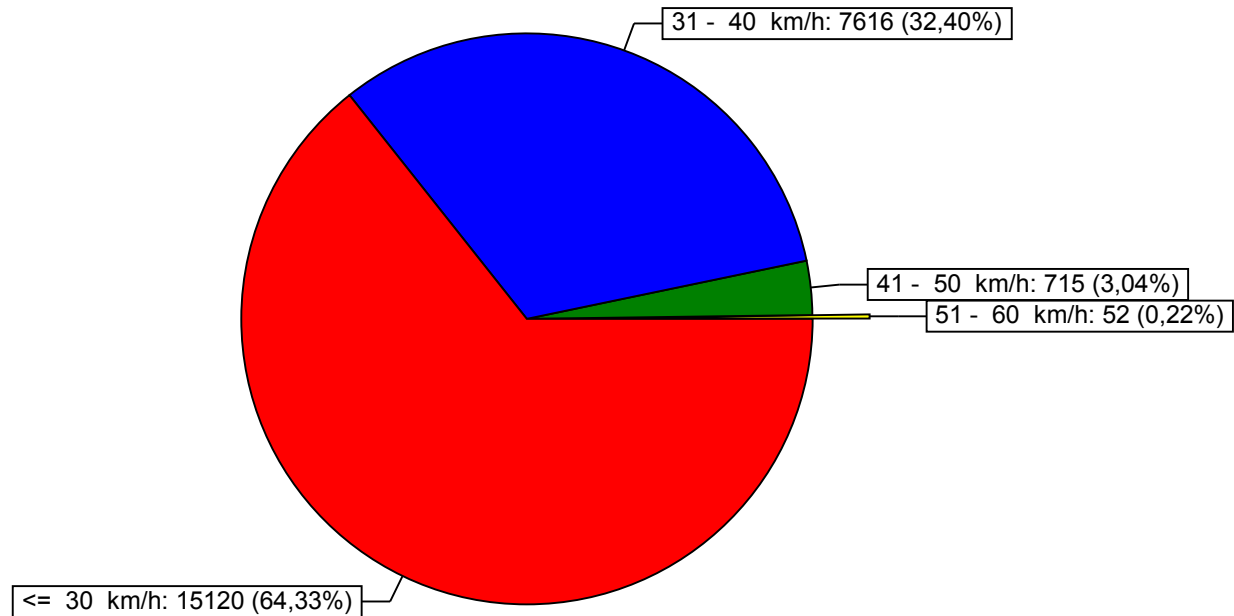
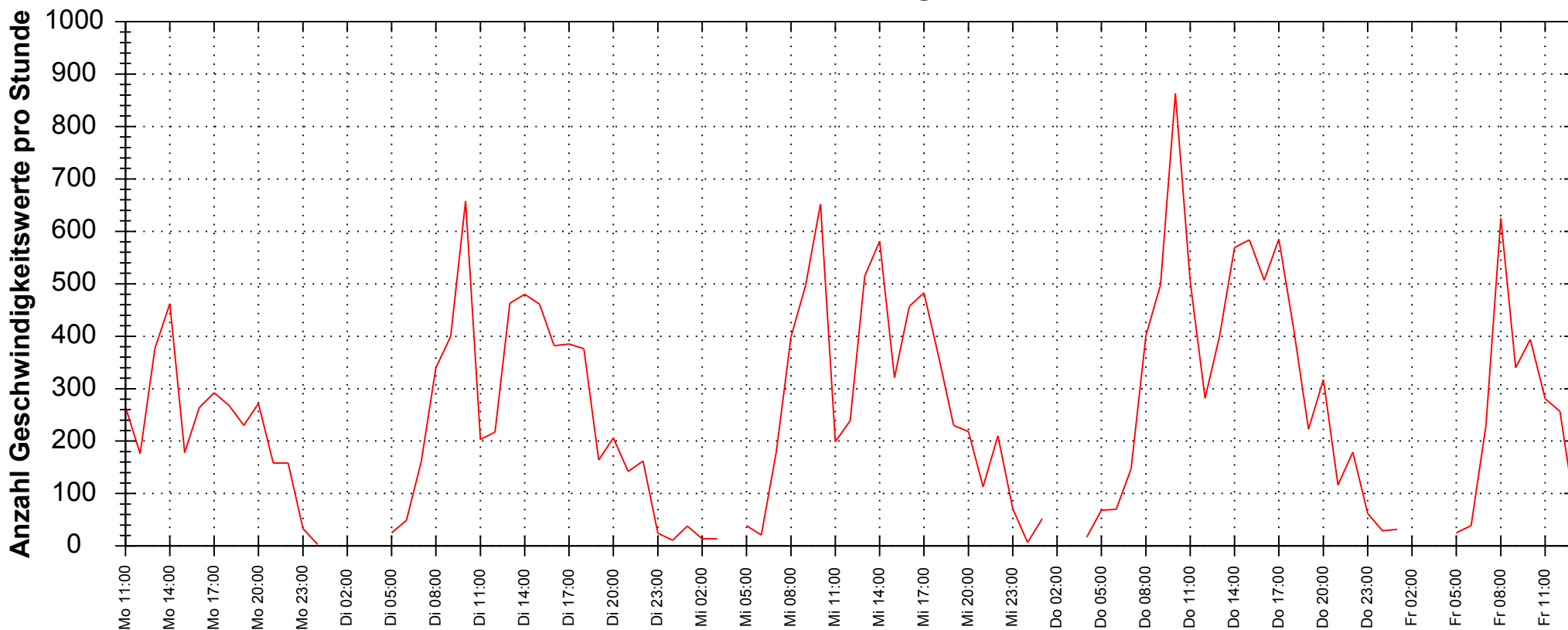


Häufigkeitsauswertung



Messort: Heilstättenstraße	Bearbeiter:
Auswertebeginn: Montag, 4. November 2013, 11:00 Uhr	Auswerteende: Freitag, 8. November 2013, 13:00 Uhr
Kommentar: Höhe Haltestelle Bürgerbus, Fahrtrichtung Himmelsthür, zulässige Höchstgeschwindigkeit 30 km/h	

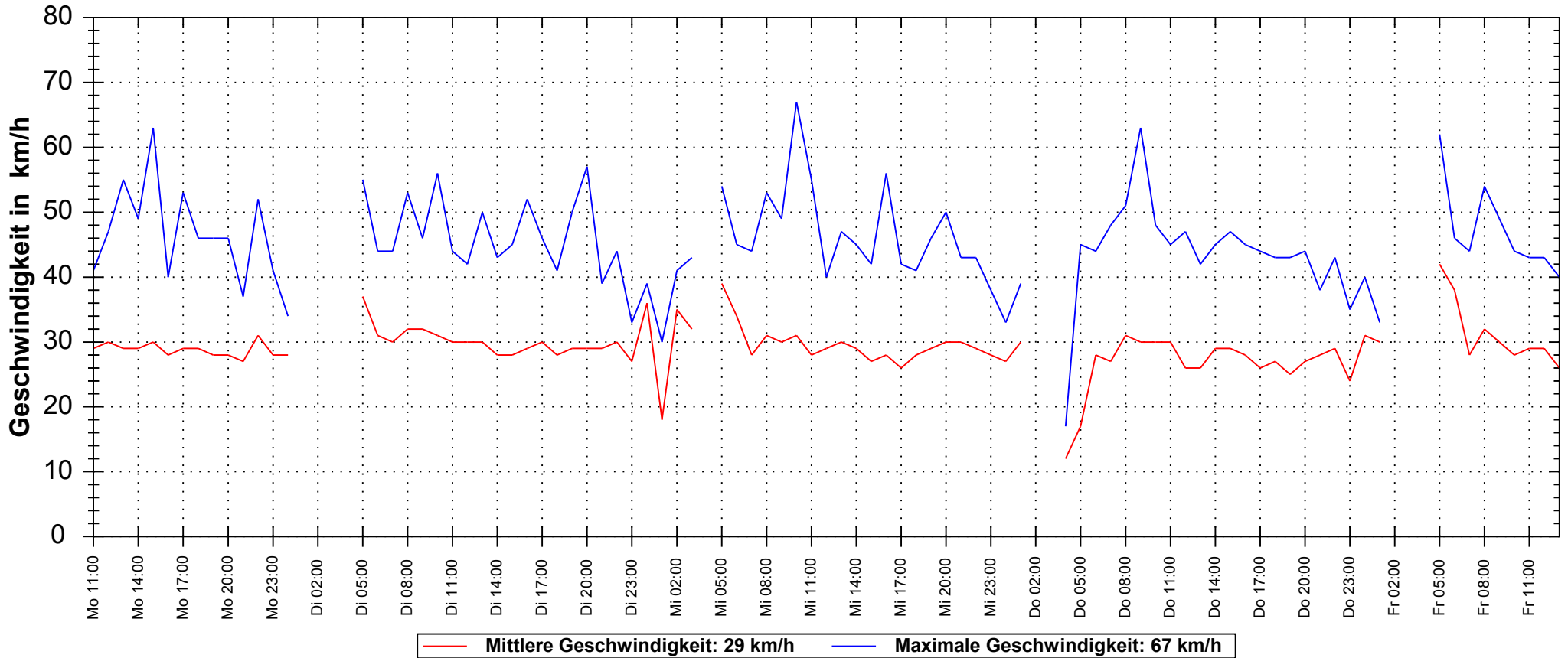
Verlauf Anzahl Geschwindigkeitswerte



— Anzahl Geschwindigkeitswerte: 23514

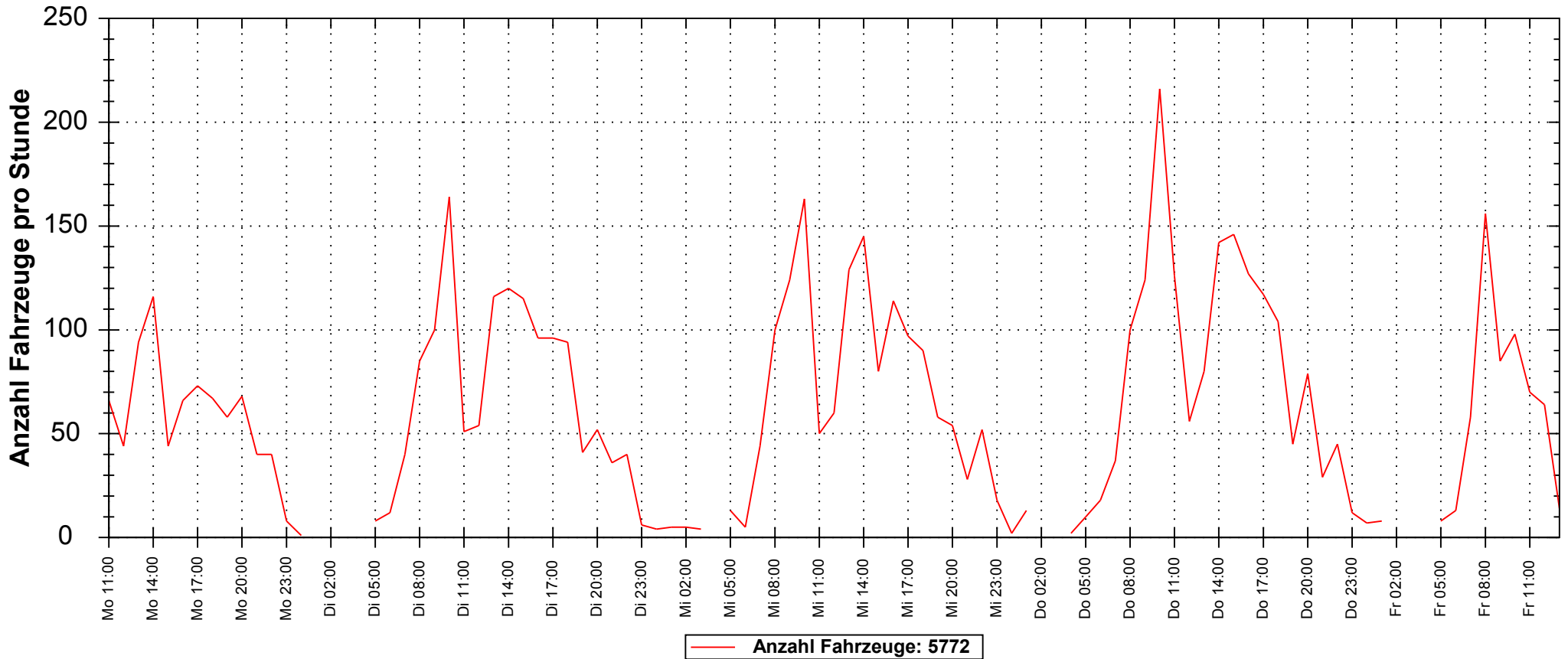
Messort: Heilstättenstraße	Bearbeiter:
Auswertebeginn: Montag, 4. November 2013, 11:00 Uhr	Auswerteende: Freitag, 8. November 2013, 13:00 Uhr
Kommentar: Höhe Haltestelle Bürgerbus, Fahrtrichtung Himmelsthür, zulässige Höchstgeschwindigkeit 30 km/h	

Verlauf Mittlere und Maximale Geschwindigkeit



Messort: Heilstättenstraße	Bearbeiter:
Auswertebeginn: Montag, 4. November 2013, 11:00 Uhr	Auswerteende: Freitag, 8. November 2013, 13:00 Uhr
Kommentar: Höhe Haltestelle Bürgerbus, Fahrtrichtung Himmelsthür, zulässige Höchstgeschwindigkeit 30 km/h	

Verlauf Anzahl Fahrzeuge



Messort: Heilstättenstraße	Bearbeiter:
Auswertebeginn: Montag, 4. November 2013, 11:00 Uhr	Auswerteende: Freitag, 8. November 2013, 13:00 Uhr
Kommentar: Höhe Haltestelle Bürgerbus, Fahrtrichtung Himmelsthür, zulässige Höchstgeschwindigkeit 30 km/h	