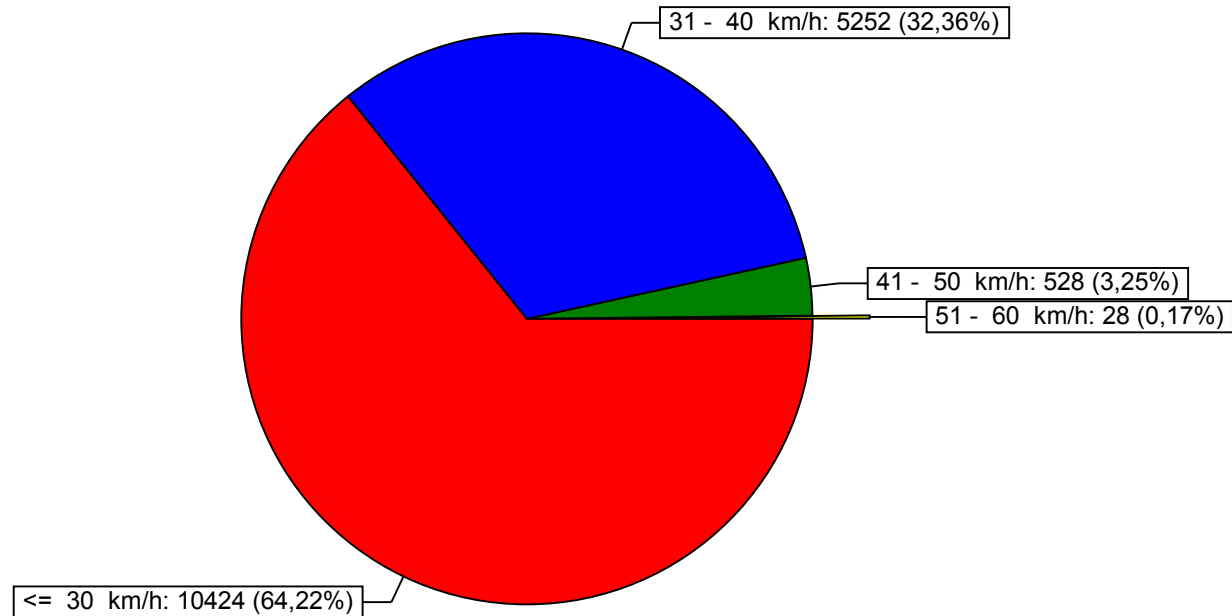
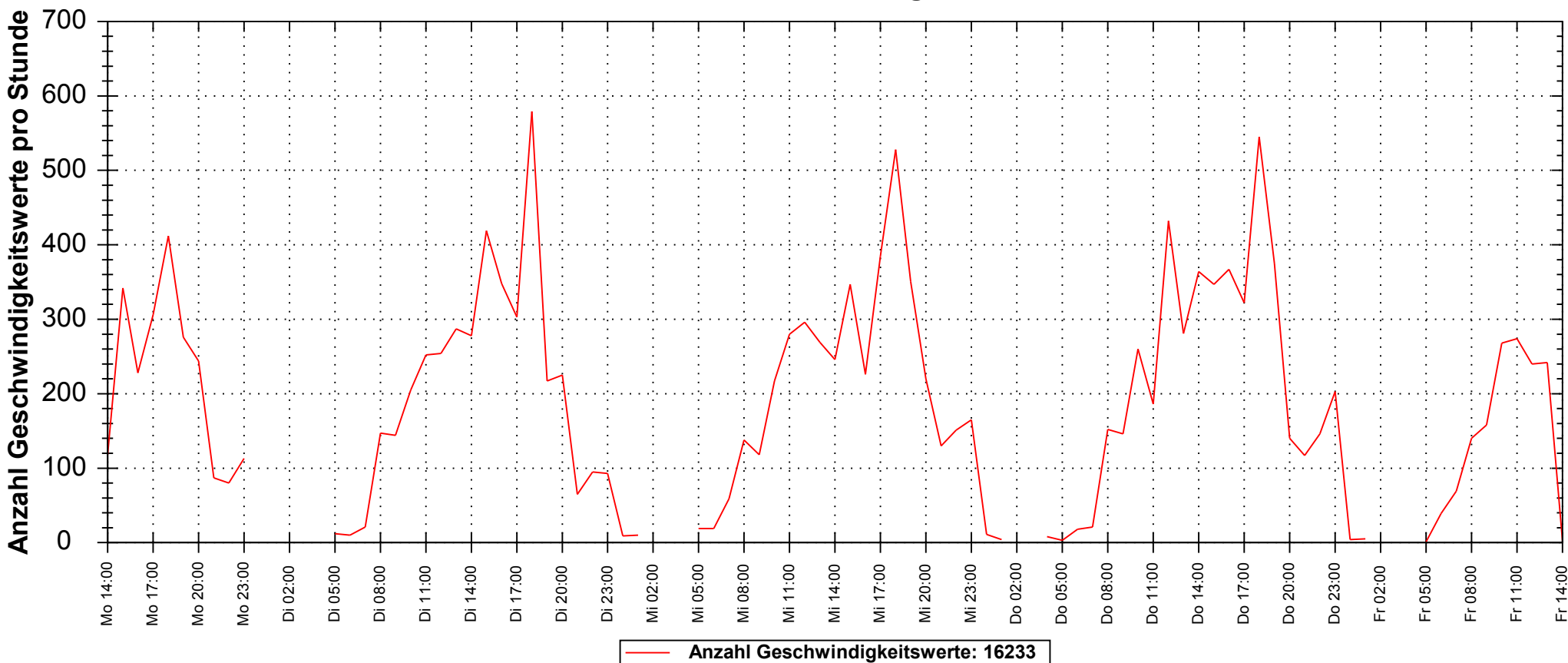


Häufigkeitsauswertung



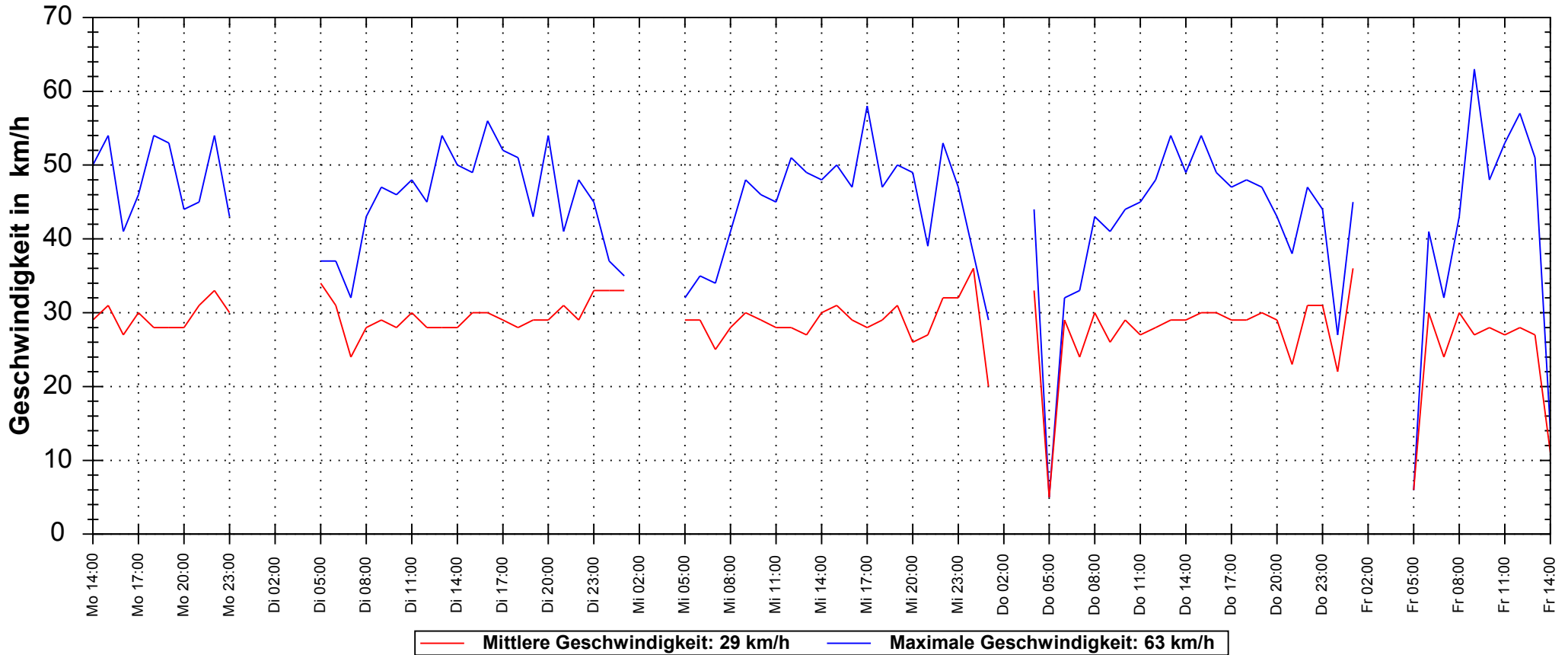
Messort: Heilstättenstraße	Bearbeiter:
Auswertebeginn: Montag, 28. Oktober 2013, 14:00 Uhr	Auswerteende: Freitag, 1. November 2013, 14:00 Uhr
Kommentar: Haltestelle Bürgerbus, Fahrtrichtung Harpstedter Str. zulässige Höchstgeschw. 30 km/h	

Verlauf Anzahl Geschwindigkeitswerte



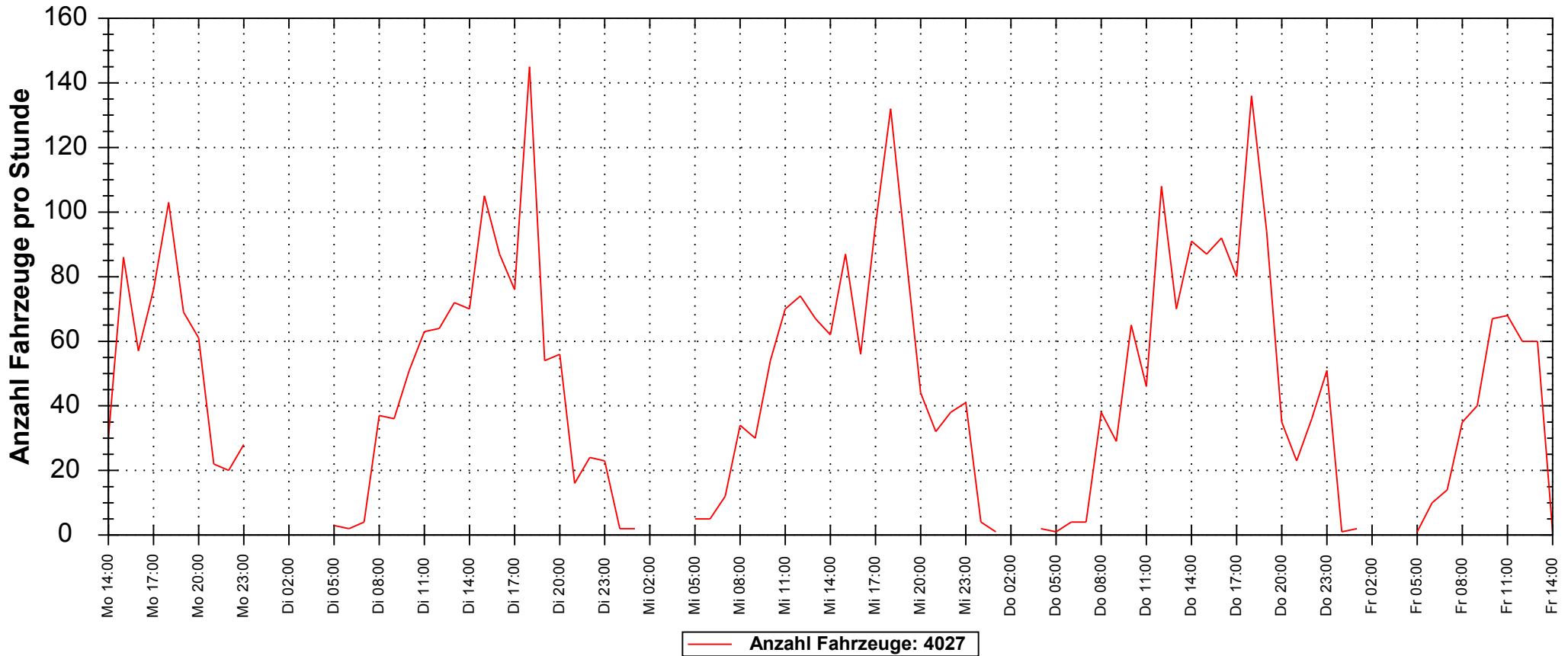
Messort: Heilstättenstraße	Bearbeiter:
Auswertebeginn: Montag, 28. Oktober 2013, 14:00 Uhr	Auswerteende: Freitag, 1. November 2013, 14:00 Uhr
Kommentar: Haltestelle Bürgerbus, Fahrtrichtung Harpstedter Str. zulässige Höchstgeschw. 30 km/h	

Verlauf Mittlere und Maximale Geschwindigkeit



Messort: Heilstättenstraße	Bearbeiter:
Auswertebeginn: Montag, 28. Oktober 2013, 14:00 Uhr	Auswerteende: Freitag, 1. November 2013, 14:00 Uhr
Kommentar: Haltestelle Bürgerbus, Fahrtrichtung Harpstedter Str. zulässige Höchstgeschw. 30 km/h	

Verlauf Anzahl Fahrzeuge



Messort: Heilstättenstraße	Bearbeiter:
Auswertebeginn: Montag, 28. Oktober 2013, 14:00 Uhr	Auswerteende: Freitag, 1. November 2013, 14:00 Uhr
Kommentar: Haltestelle Bürgerbus, Fahrtrichtung Harpstedter Str. zulässige Höchstgeschw. 30 km/h	