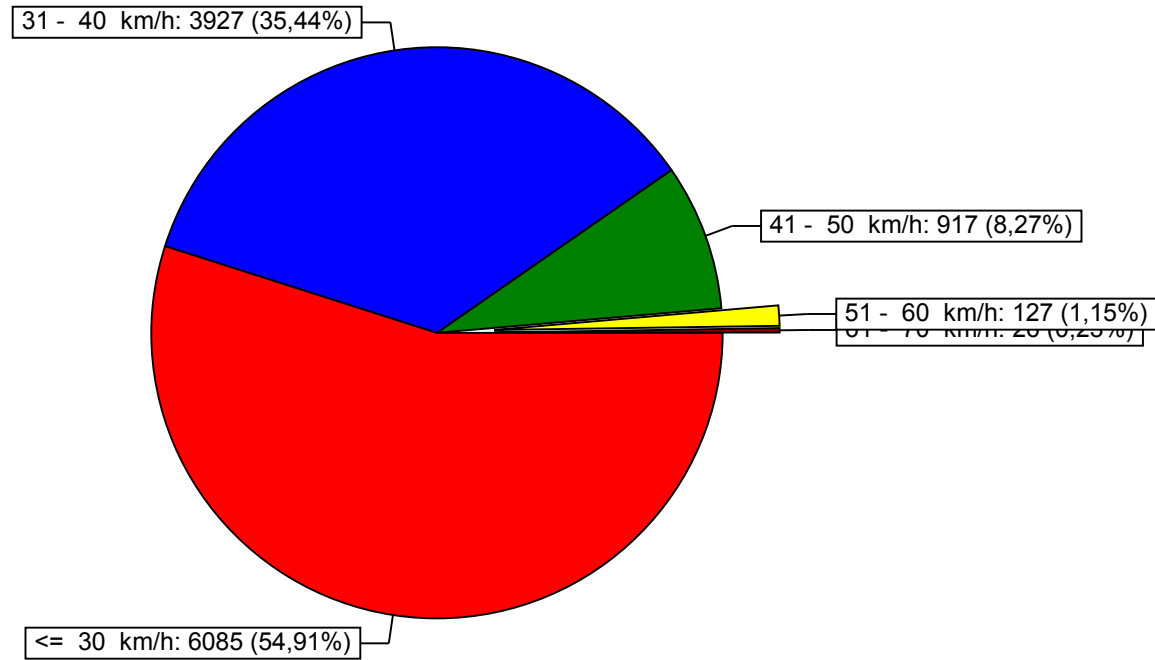
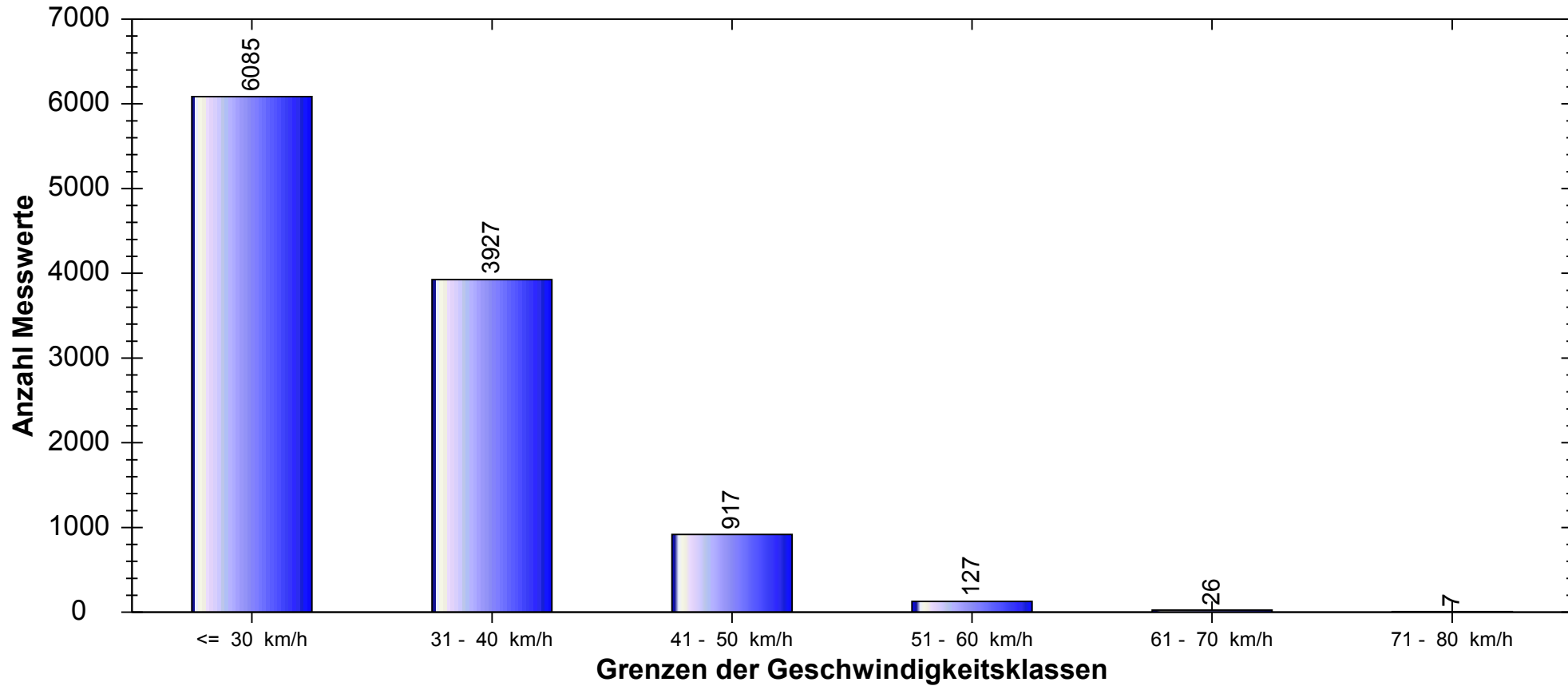


Häufigkeitsauswertung



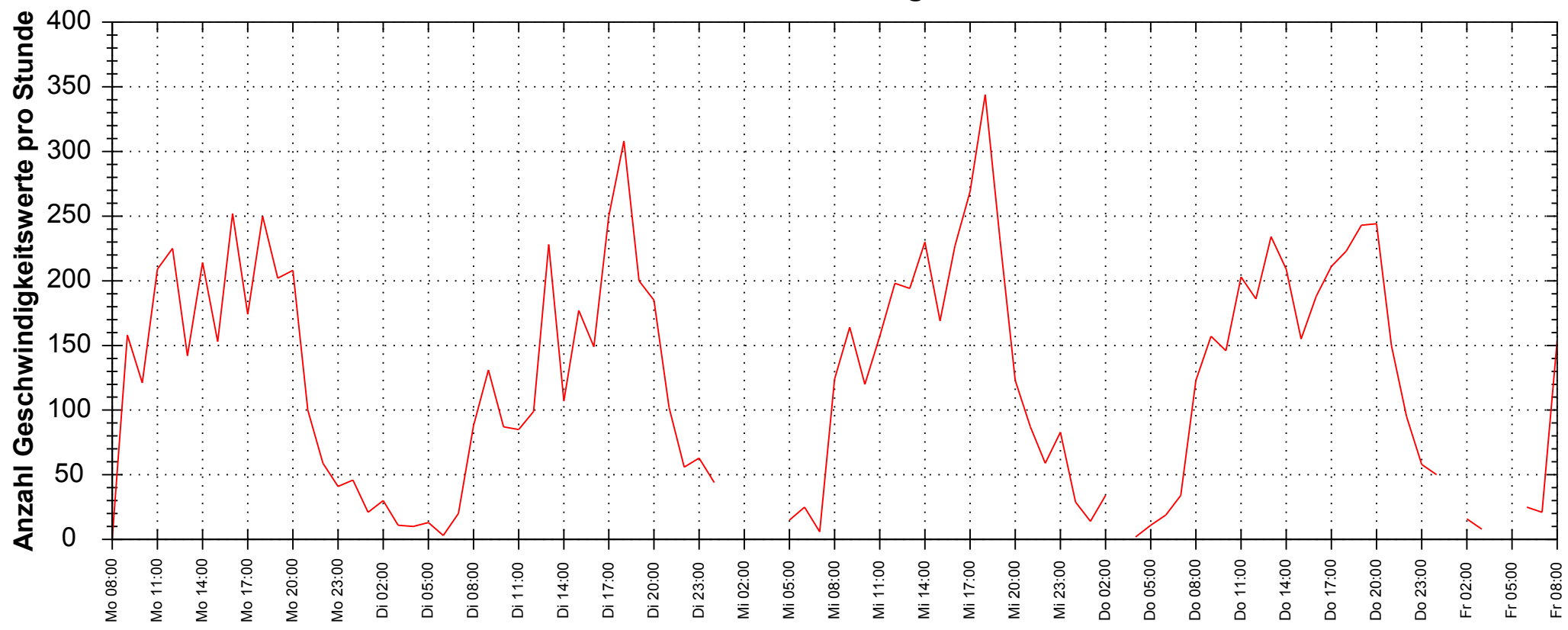
Messort: Bleicherstraße	Bearbeiter:
Auswertebeginn: Montag, 14. Oktober 2013, 08:00 Uhr	Auswerteende: Freitag, 18. Oktober 2013, 08:00 Uhr
Kommentar: Fahrtrichtung Wohngebiet	

Häufigkeitsauswertung



Messort: Bleicherstraße	Bearbeiter:
Auswertebeginn: Montag, 14. Oktober 2013, 08:00 Uhr	Auswerteende: Freitag, 18. Oktober 2013, 08:00 Uhr
Kommentar: Fahrtrichtung Wohngebiet	

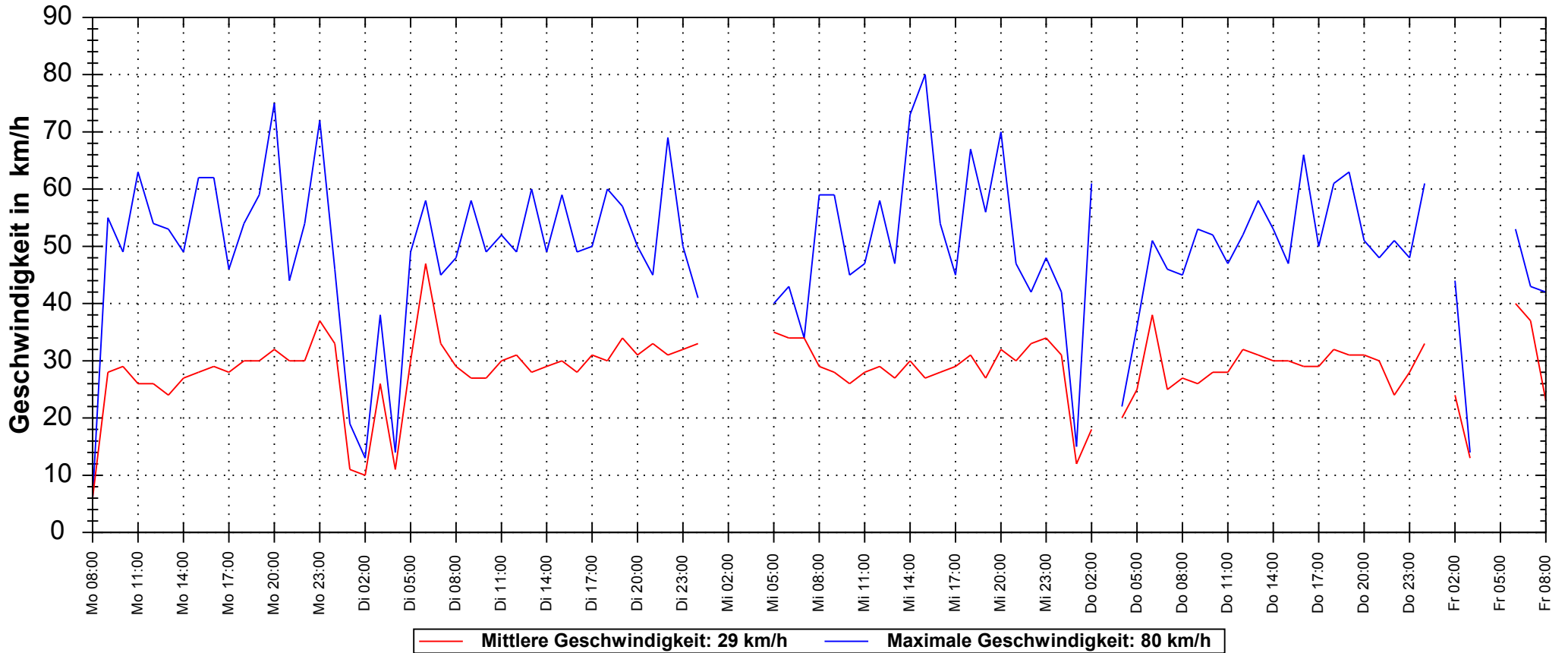
Verlauf Anzahl Geschwindigkeitswerte



— Anzahl Geschwindigkeitswerte: 11089

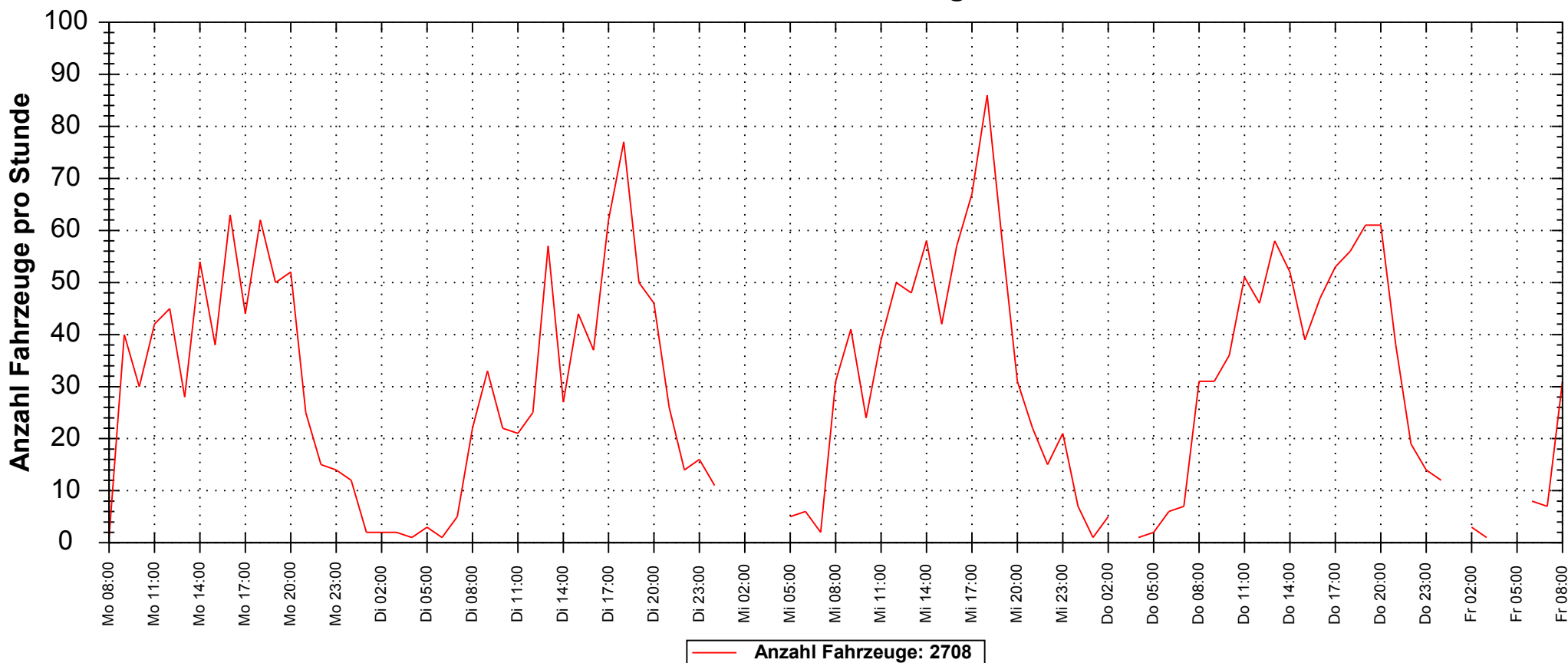
Messort: Bleicherstraße	Bearbeiter:
Auswertebeginn: Montag, 14. Oktober 2013, 08:00 Uhr	Auswerteende: Freitag, 18. Oktober 2013, 08:00 Uhr
Kommentar: Fahrtrichtung Wohngebiet	

Verlauf Mittlere und Maximale Geschwindigkeit



Messort: Bleicherstraße	Bearbeiter:
Auswertebeginn: Montag, 14. Oktober 2013, 08:00 Uhr	Auswerteende: Freitag, 18. Oktober 2013, 08:00 Uhr
Kommentar: Fahrtrichtung Wohngebiet	

Verlauf Anzahl Fahrzeuge



— Anzahl Fahrzeuge: 2708

Messort: Bleicherstraße	Bearbeiter:
Auswertebeginn: Montag, 14. Oktober 2013, 08:00 Uhr	Auswerteende: Freitag, 18. Oktober 2013, 08:00 Uhr
Kommentar: Fahrtrichtung Wohngebiet	