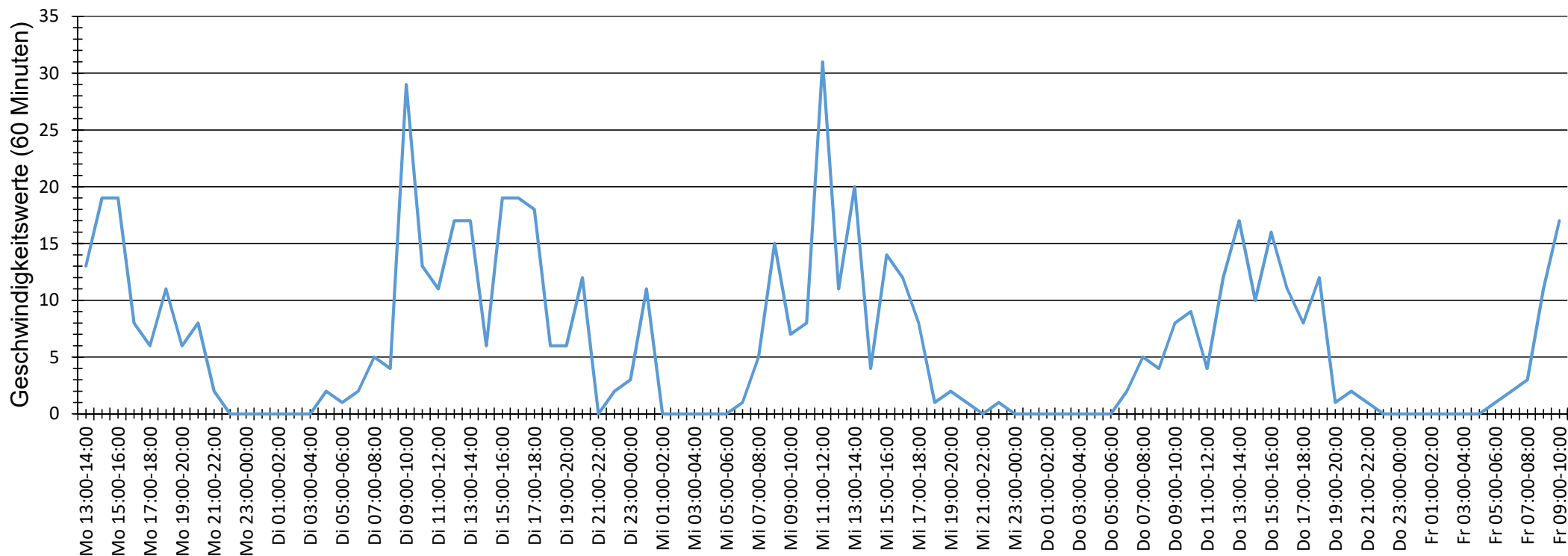
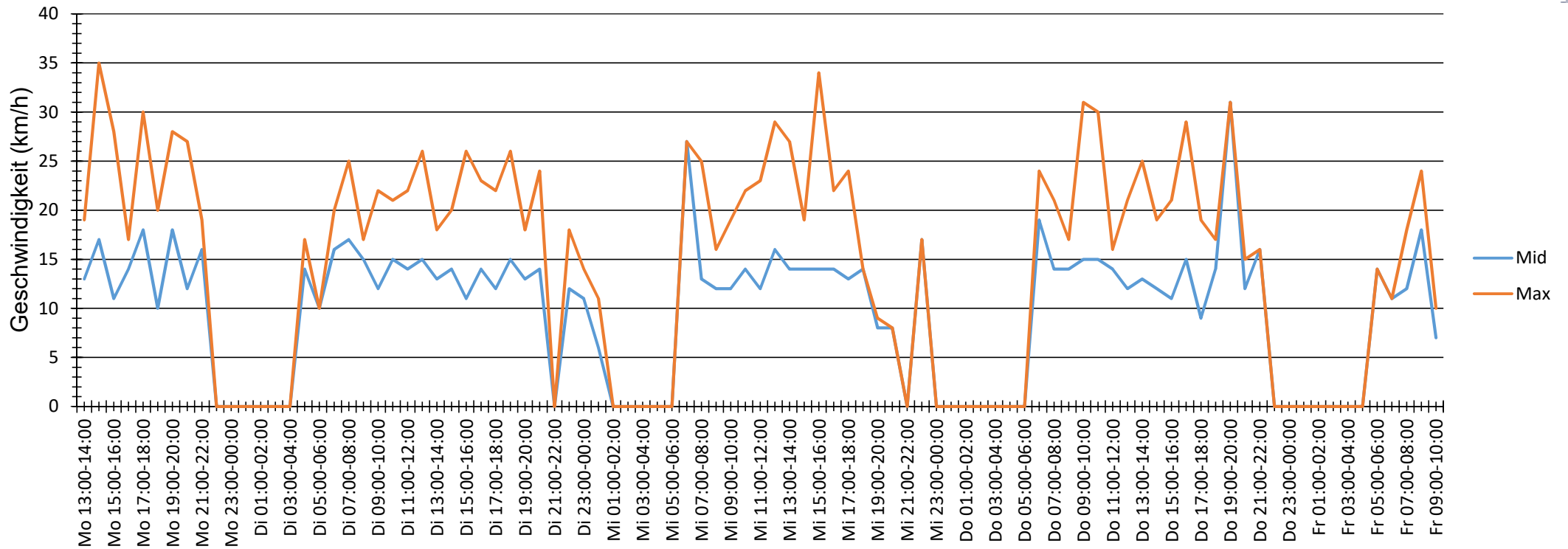


Verlauf Anzahl der Geschwindigkeitswerte



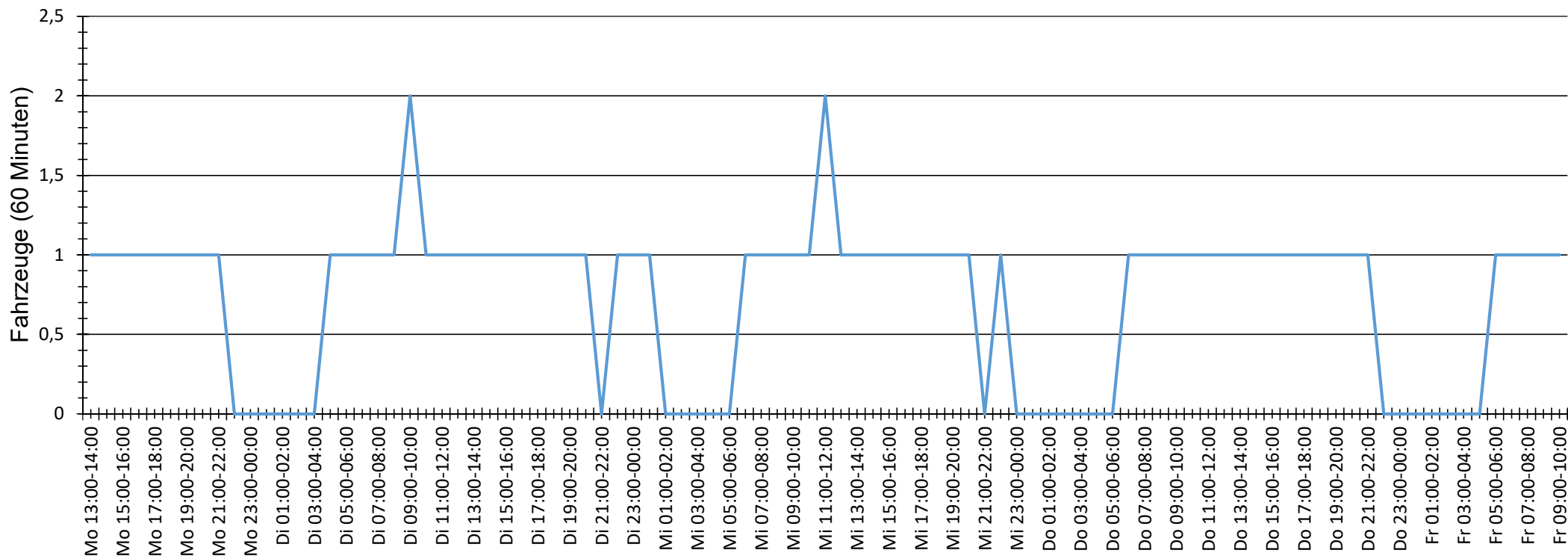
Auswertezeit Montag, 29. Juli 2019,13:00 - Freitag, 2. August 2019,10:00						
Tempolimit	10 km/h	Werte	Fahrzeuge	Vd[km/h]	Vmax[km/h]	V85 [km/h]
Geschwindigkeitsübertretung	64,19 %	592	68	13	35	19
DTV	18					
DJV	6570					
Fahrtrichtung	Ankommend					
Bearbeiter:						
Kommentar:						
Messort:						
Ankommende Fahrzeuge Richtung:						
Abfahrende Fahrzeuge Richtung:						

Verlauf Mittlere und Maximale Geschwindigkeit



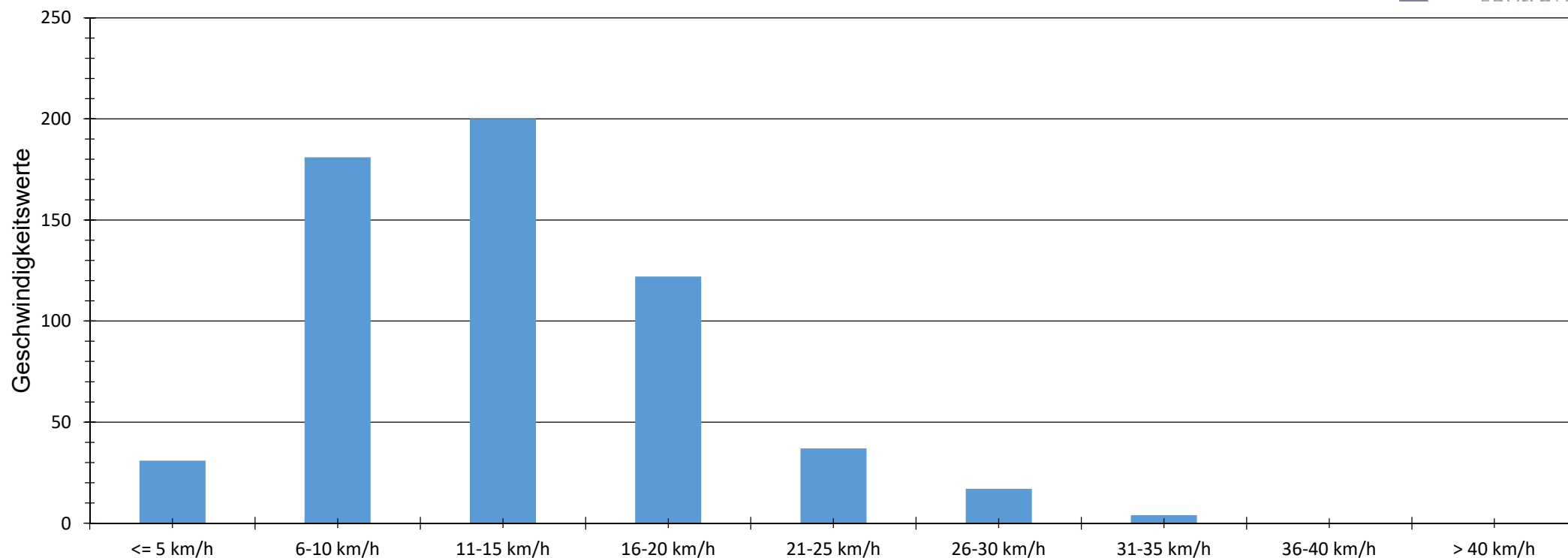
Auswertezeit Montag, 29. Juli 2019,13:00 - Freitag, 2. August 2019,10:00						
Tempolimit	10 km/h	Werte	Fahrzeuge	Vd[km/h]	Vmax[km/h]	V85 [km/h]
Geschwindigkeitsübertretung	64,19 %	592	68	13	35	19
DTV	18					
DJV	6570					
Fahrtrichtung	Ankommend					
Bearbeiter:						
Kommentar:						
Messort:						
Ankommende Fahrzeuge Richtung:						
Abfahrende Fahrzeuge Richtung:						

Verlauf Anzahl der Fahrzeuge



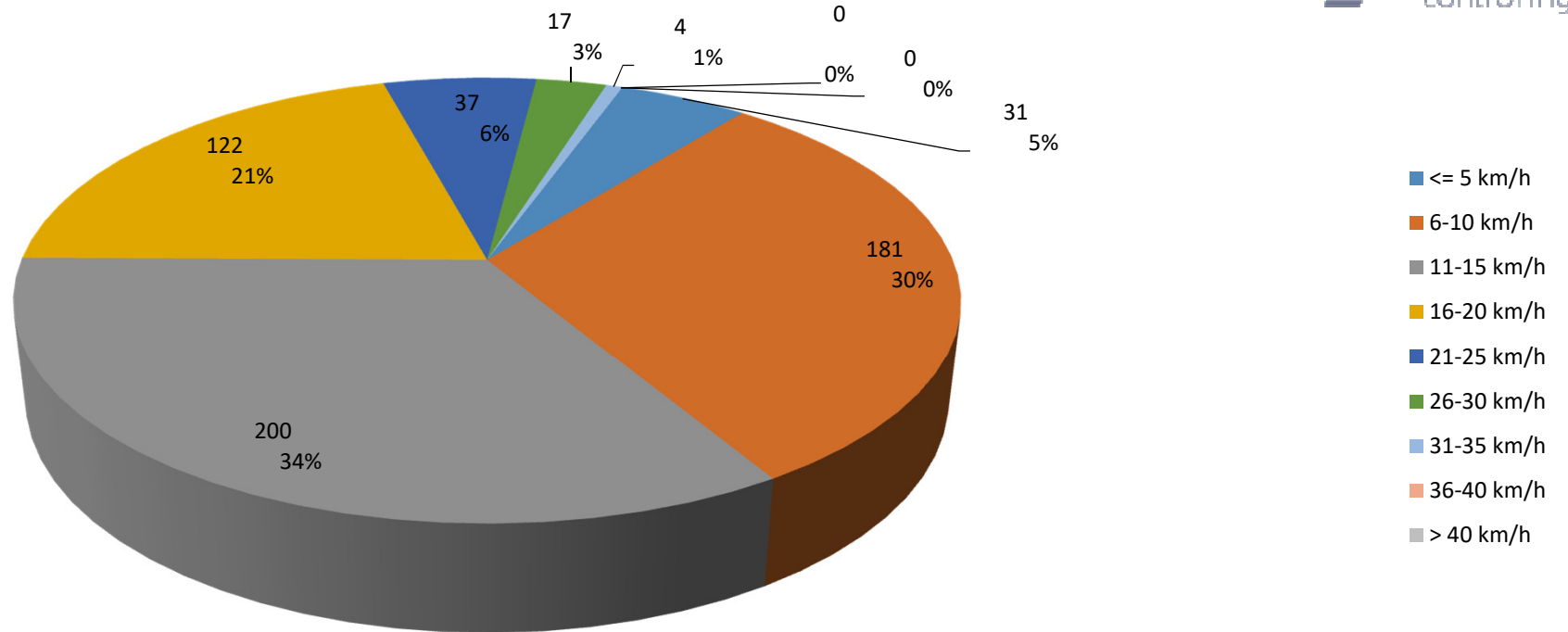
Auswertezeit Montag, 29. Juli 2019,13:00 - Freitag, 2. August 2019,10:00						
Tempolimit	10 km/h	Werte	Fahrzeuge	Vd[km/h]	Vmax[km/h]	V85 [km/h]
Geschwindigkeitsübertretung	64,19 %	592	68	13	35	19
DTV	18					
DJV	6570					
Fahrtrichtung	Ankommend					
Bearbeiter:						
Kommentar:						
Messort:						
Ankommende Fahrzeuge Richtung:						
Abfahrende Fahrzeuge Richtung:						

Verteilung Geschwindigkeit



Auswertezeit Montag, 29. Juli 2019,13:00 - Freitag, 2. August 2019,10:00						
Tempolimit	10 km/h	Werte	Fahrzeuge	Vd[km/h]	Vmax[km/h]	V85 [km/h]
Geschwindigkeitsübertretung	64,19 %	592	68	13	35	19
DTV	18					
DJV	6570					
Fahrtrichtung	Ankommend					
Bearbeiter:						
Kommentar:						
Messort:						
Ankommende Fahrzeuge Richtung:						
Abfahrende Fahrzeuge Richtung:						

Verteilung Geschwindigkeit



Auswertezeit Montag, 29. Juli 2019,13:00 - Freitag, 2. August 2019,10:00						
Tempolimit	10 km/h	Werte	Fahrzeuge	Vd[km/h]	Vmax[km/h]	V85 [km/h]
Geschwindigkeitsübertretung	64,19 %	592	68	13	35	19
DTV	18					
DJV	6570					
Fahrtrichtung	Ankommend					
Bearbeiter:						
Kommentar:						
Messort:						
Ankommende Fahrzeuge Richtung:						
Abfahrende Fahrzeuge Richtung:						