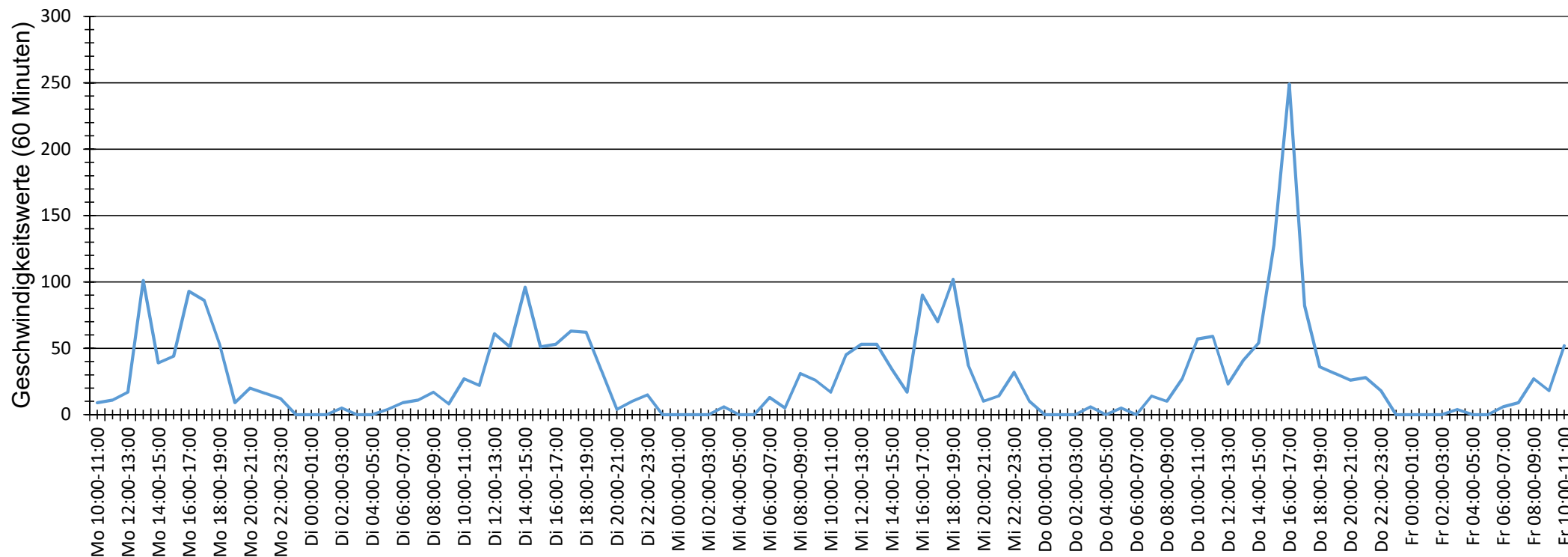
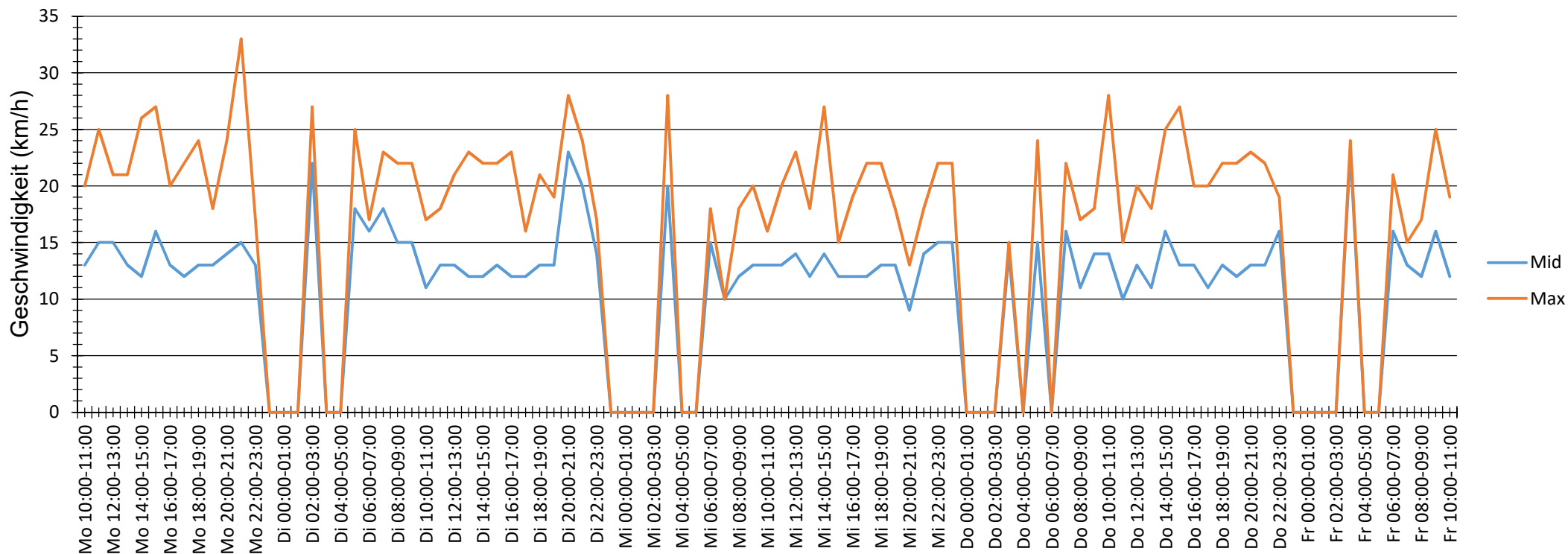


Verlauf Anzahl der Geschwindigkeitswerte



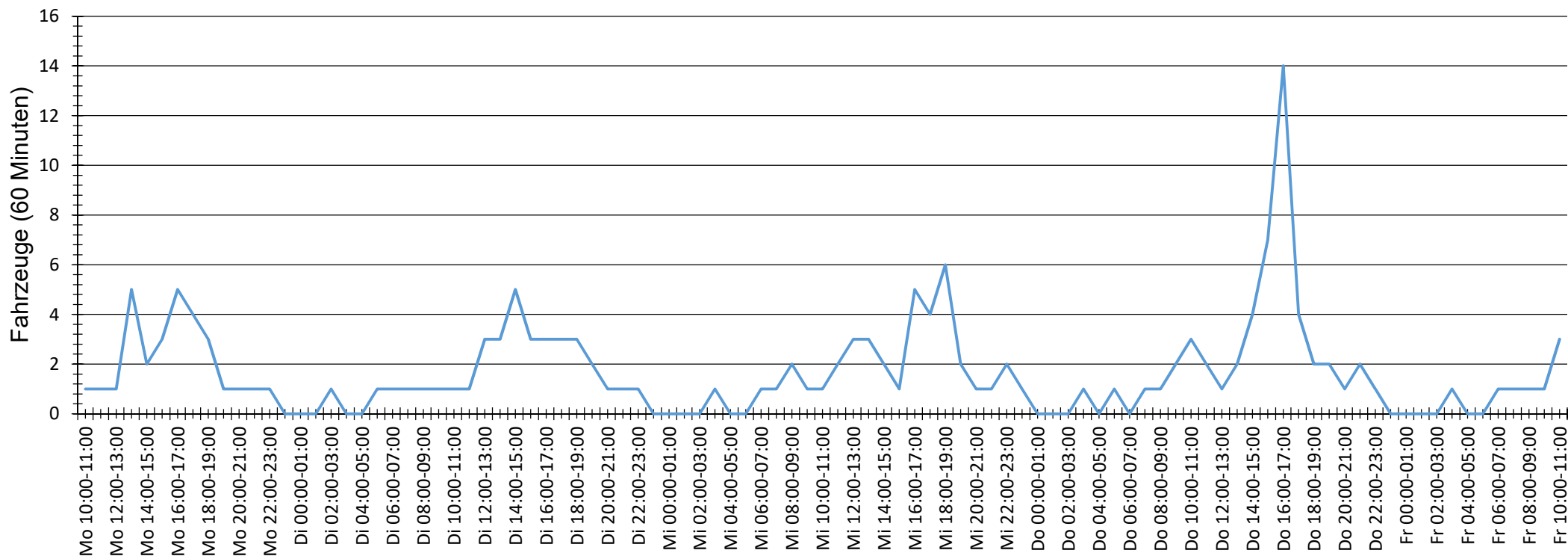
Auswertezeit Montag, 7. Januar 2019,10:00 - Freitag, 11. Januar 2019,11:00						
Tempolimit	7 km/h	Werte	Fahrzeuge	Vd[km/h]	Vmax[km/h]	V85 [km/h]
Geschwindigkeitsübertretung	95,26 %	2787	164	13	33	17
DTV	41					
DJV	14965					
Fahrtrichtung	Ankommend					
Bearbeiter:						
Kommentar:	Höhe Haus Nr. 19					
Messort:	Bleicherstraße					
Ankommende Fahrzeuge Richtung:	Wohngebiet					
Abfahrende Fahrzeuge Richtung:						

Verlauf Mittlere und Maximale Geschwindigkeit



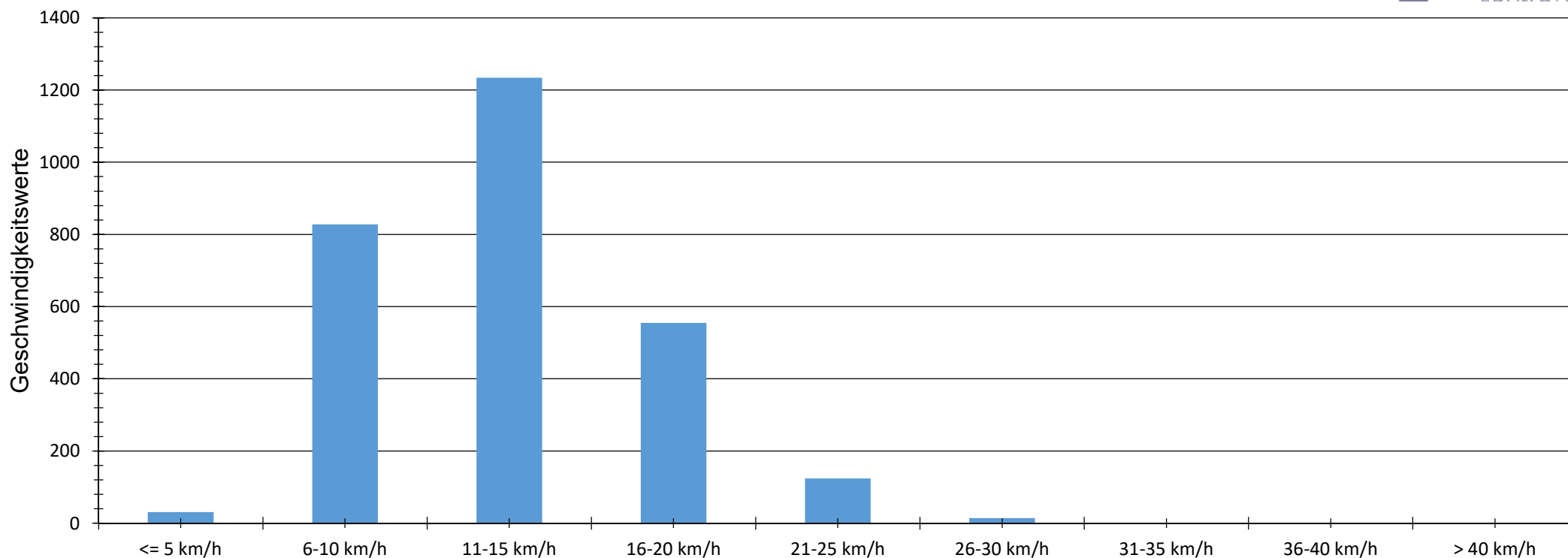
Auswertezeit Montag, 7. Januar 2019,10:00 - Freitag, 11. Januar 2019,11:00						
Tempolimit	7 km/h	Werte	Fahrzeuge	Vd[km/h]	Vmax[km/h]	V85 [km/h]
Geschwindigkeitsübertretung	95,26 %	2787	164	13	33	17
DTV	41					
DJV	14965					
Fahrtrichtung	Ankommend					
Bearbeiter:						
Kommentar:	Höhe Haus Nr. 19					
Messort:	Bleicherstraße					
Ankommende Fahrzeuge Richtung:	Wohngebiet					
Abfahrende Fahrzeuge Richtung:						

Verlauf Anzahl der Fahrzeuge



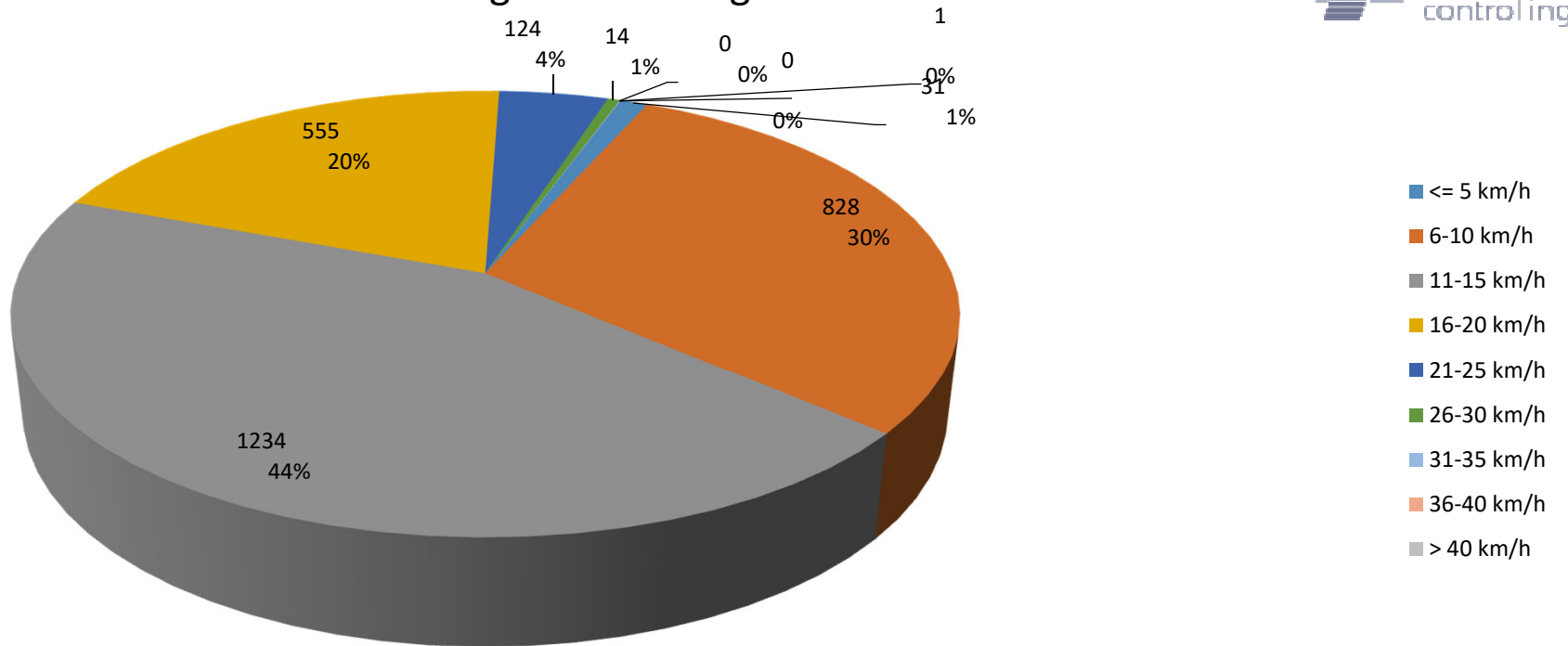
Auswertezeit Montag, 7. Januar 2019,10:00 - Freitag, 11. Januar 2019,11:00						
Tempolimit	7 km/h	Werte	Fahrzeuge	Vd[km/h]	Vmax[km/h]	V85 [km/h]
Geschwindigkeitsübertretung	95,26 %	2787	164	13	33	17
DTV	41					
DJV	14965					
Fahrtrichtung	Ankommend					
Bearbeiter:						
Kommentar:	Höhe Haus Nr. 19					
Messort:	Bleicherstraße					
Ankommende Fahrzeuge Richtung:	Wohngebiet					
Abfahrende Fahrzeuge Richtung:						

Verteilung Geschwindigkeit



Auswertezeit	Montag, 7. Januar 2019,10:00 - Freitag, 11. Januar 2019,11:00					
Tempolimit	7 km/h	Werte	Fahrzeuge	Vd[km/h]	Vmax[km/h]	V85 [km/h]
Geschwindigkeitsübertretung	95,26 %	2787	164	13	33	17
DTV	41					
DJV	14965					
Fahrtrichtung	Ankommend					
Bearbeiter:						
Kommentar:	Höhe Haus Nr. 19					
Messort:	Bleicherstraße					
Ankommende Fahrzeuge Richtung:	Wohngebiet					
Abfahrende Fahrzeuge Richtung:						

Verteilung Geschwindigkeit



Auswertezeit Montag, 7. Januar 2019,10:00 - Freitag, 11. Januar 2019,11:00						
Tempolimit	7 km/h	Werte	Fahrzeuge	Vd[km/h]	Vmax[km/h]	V85 [km/h]
Geschwindigkeitsübertretung	95,26 %	2787	164	13	33	17
DTV	41					
DJV	14965					
Fahrtrichtung	Ankommend					
Bearbeiter:						
Kommentar:	Höhe Haus Nr. 19					
Messort:	Bleicherstraße					
Ankommende Fahrzeuge Richtung:	Wohngebiet					
Abfahrende Fahrzeuge Richtung:						